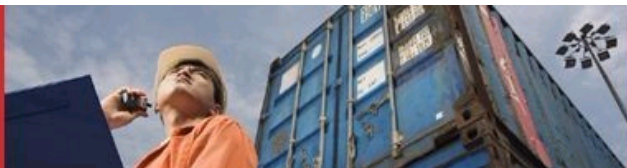


CSL



当前位置: 首页 > 学会工作动态

关于召开“2014年物流领域产学研结合工作会”的通知

来源: 时间: 2014-03-07 16:51:10 作者:

物学字(2014)2号

中国物流学会各产学研基地、学会会员、特约研究员,有关院校、研究机构、物流企业(园区):

自2008年以来,中国物流学会已批准设立六批、共144家产学研基地,于每年春季召开产学研结合工作会。2014年,我国物流业面临全面深化改革的新机遇,为政产学研各界提出了新要求。

为交流物流领域产学研结合工作经验,组织合作项目对接,落实2014年中国物流学会研究课题计划,中国物流学会、中国物流与采购联合会决定召开“2014年物流领域产学研结合工作会”。现将有关事项通知如下:

一、会议时间、地点

时间: 2014年4月11日(周五)报到,12-13日开会。

地点: 湖北省武汉市 华天大酒店

武汉市武昌区徐东大街7号(027—86728888)

二、参会人员

- 1.中国物流学会产学研基地代表(列入考核、务请出席);
- 2.2014年度中国物流学会研究课题申报单位代表;
- 3.中国物流学会会员;
- 4.拟申请产学研基地单位代表;
- 5.相关物流企业、园区、院校和研究机构代表;
- 6.邀请部分地方政府物流工作主管部门代表和物流行业协会(学会、研究会)相关负责同志。

三、主要内容

1. 研究物流业面临的新变化、新趋势和新对策；
2. 总结交流产学研结合工作的思路、做法、经验和体会；
3. 发布项目需求，组织产学研合作项目对接；
4. 发布“2014年度中国物流学会研究课题计划”，确定重大研究课题及部分重点研究课题研究思路；
5. 就当前我国物流业发展的热点问题，组织专题研讨；
6. 介绍大宗商品流通新模式。

四、会议资料

1. “2014年度中国物流学会研究课题”申报工作3月18日截止，请产学研基地及有关单位在规定时间内提报研究计划。
2. “2013年产学研基地工作总结报告”提交日期截止到3月21日，请各产学研基地在规定时间内提交。
3. 《物流企业（园区）研究咨询项目需求调查表》（详见附件1）和《物流院校（研究咨询机构）项目需求调查表》（详见附件2）提交日期截止到3月31日，请需求单位积极提交，以便项目对接。

以上材料电子版请发至：CSL56@vip.163.com，联系人：吕杨。

五、会议联络

联系人：吕 杨（13811116258） 郑 伟（15611027265）

黄 萍（13301381866）

电 话：010—58566588转137、139、133

传 真：010—58566588转128、138

邮 箱：CSL56@vip.163.com

下载本通知正式红头文件（全文）： <http://csl.chinawuliu.com.cn/upload/files/635298065041913425.pdf>

下载相关附件：

1. 物流企业（园区）研究咨询项目需求调查表
 <http://csl.chinawuliu.com.cn/upload/files/635298069279816814.doc>
2. 物流院校（研究咨询机构）项目需求调查表
 <http://csl.chinawuliu.com.cn/upload/files/635298069395413015.doc>
3. 参会回执表 <http://csl.chinawuliu.com.cn/upload/files/635298069470605146.doc>
4. 参会指南 <http://csl.chinawuliu.com.cn/upload/files/635298069595717365.doc>

2013年3月5日

地 址：北京月坛北街26号恒华国际中心1503 电 话：010-58566588-137 传真：010-58566588-138 E-mail：CSL56@vip.163.com

Copyright 2000-2003 in 中国物流与采购联合会、中国物流学会版权所有 技术支持：中国物流与采购联合会网络事业部

中国物流与采购网：京ICP备05024070号 中国物流联盟网：京ICP备05037064号