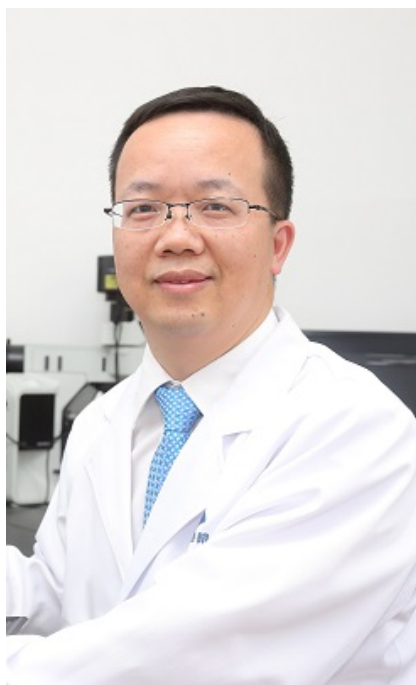




张宏

发布者：交叉科学研究院 发布时间：2019-04-26 浏览次数：718



张宏

副教授

[导师主页](#)

[在线答疑](#)

[志愿采集](#)

个人简介

办公电话: 021-51322720

通讯地址: 上海市浦东新区蔡伦路1200号

研究方向: 中药作用靶点及配伍机制

招生专业

院系名称	专业大类	一级学科	专业代码/专业名称	学位类型	招生类型	类型
交叉科学研究院	医学	中药学	100800 中药学	学术型	硕士	全日制

教育经历

1988.09—1993.06, 成都中医药大学, 本科

1998.09—2001.06, 成都中医药大学, 硕士

2002.09—2005.05, 成都中医药大学, 博士

任职经历

1993.08—2002.08, 成都市大邑县中医医院, 住院医师/主治医师

2005.06—2015.11, 中国人民解放军第二军医大学药学院, 讲师/副教授

2015.12—2018.07, 上海市第七人民医院中心实验室, 副教授

2018.08—至今, 上海中医药大学交叉科学研究院, 副研究员

研究方向

- 1、中药作用靶点及配伍机制
- 2、中药新药研究开发

近三年获得奖项

疤痕止痒软化膏防治增生性瘢痕的有效组分、作用机制及临床疗，2016年度上海市浦东新区科技进步二等奖，第一完成人

目前第一负责人承担的科研课题与经费

序号	课题名称	研究起止时间	经费数(万元)	备注
1	基于细胞热转移分析技术的蔓荆味喃诱导宫颈癌细胞凋亡分子靶点研究	2018.01-2021.12	55	国家自然科学基金
2	中药六类新药冬柏通淋颗粒的临床前研究	2015.07-2018.09	120	上海市科委项目
3	组分中药祛癍灵治疗增生性癍痕的成药性研究	2015.07-2018.09	50	上海市科委项目
4	蔓荆味喃诱导宫颈癌细胞凋亡的分子靶点研究	2016.01-2019.12	60	浦东新区科委人才计划

Copyright © 2019 上海中医药大学版权所有

地址：上海蔡伦路1200号 邮箱：201203 联系电话：021-51322067 沪ICP备09008682号-2