



您所在的位置: 专业版 >> 科学研究 >> 研究进展 >> 正文

科学研究

院所科研情况介绍

项目课题

研究进展

学术交流

科技成果

科研管理系统

仪器共享

科研动态

研究进展

Evaluation of p16/Ki-67 dual staining in detection of cervical precancer and cancers: a multicenter study in China

发布时间: 2016-09-28

字号:

本研究为首次关于p16/Ki-67双染免疫细胞化学在中国妇女宫颈癌筛查中的报道, 是一项受国家自然科学基金资助的多中心研究。

总计有来自全国5家医院的1290名≥30岁妇女入组, 其中1079名常规筛查妇女, 211名阴道镜组织病理CIN2+妇女。全部人群均行HPV DNA、液基细胞学和p16/Ki-67双染免疫细胞化学检查, 任何一项检查结果有问题的患者行阴道镜组织病理活检。

p16/Ki-67双染的阳性率随组织学诊断分级的增高而增加, 其阳性率在组织学结果正常、CIN1、CIN2、CIN3、腺癌和鳞癌组分别为18.4%(183/996)、54.0%(34/63)、81.0%(34/42)、93.3%(111/119)、71.4% (5/7) 和95.2%(60/63)。p16/Ki-67双染阳性在HPV16/18阳性组(OR: 35.45(95%CI: 23.35-53.84))和其他12种HR-HPV阳性组(OR: 8.01(95%CI: 5.81- 11.05))的阳性率显著高于其在HR-HPV阴性组。在整个人群中, p16/Ki-67双染对宫颈CIN2+病变诊断的敏感性和特异性分别为90.9% 和79.5%。在细胞学诊断为ASC-US 和LSIL妇女中, 双染的阴道镜转诊率为43.8%, 对CIN2+病变的敏感性和特异性分别为87.5%和66.4%。在HR-HPV阳性妇女中, 双染的阴道镜转诊率为68.7%, 对CIN2+病变的敏感性和特异性分别为92.7%和52.7%。

我们的研究结果显示p16/Ki-67双染免疫细胞化学在宫颈癌和癌前病变的诊断中有较高的敏感性和中等程度的特异性, 该检查方法有可能成为宫颈癌筛查的有效工具。

刊登杂志及网址: Oncotarget. 2016 Apr 19;7(16):21181-9. doi:10.18632/oncotarget.8307.

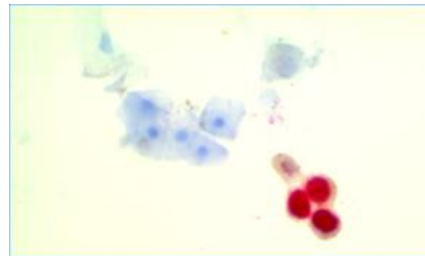


图1. p16/Ki-67双染在CIN3病例中的阳性表达



图2. p16/Ki-67双染在鳞状细胞癌病例中的阳性表达

上一篇: 中国百篇最具影响学术论文发布

下一篇: 术后放疗采用调强放疗技术可能对局部晚期直...

分享到:

中国医学科学院 北京协和医学院
39健康网
中国临床肿瘤学会

版权声明
网站帮助

京卫网审[2013]第0150号
文保网安备案号:1101050045
 京公网安备 11010502031352号
工信部链接: <http://beian.miit.gov.cn>