[视点首页](#) > [学术纵横](#) > 正文

山大二院李玉亮教授团队在JAMA NETWORK OPEN发表肝癌研究新进展

发布日期: 2020年07月06日 10:34 点击次数: 1105

[本站讯] 近日, 山东大学第二医院李玉亮教授团队在《美国医学会杂志》分册 *JAMA NETWORK OPEN* (JCR2019, IF5.032) 发表题为“Association of Hepatitis B Virus DNA Level and Follow-up Interval With Hepatocellular Carcinoma Recurrence(乙肝DNA定量和随访时间与肝癌复发的关系)”的研究报告。该报告设计了一个全新的乙肝病毒定量-时间指数 (HDQTI), 并评估了该指数在预测乙肝相关性肝癌综合介入治疗术后复发及预后的可行性。该论文以山东大学第二医院为第一和通讯作者单位, 介入医学科博士王维为第一作者, 李玉亮教授为通讯作者。

我国是肝癌高发地区, 其中大多数为乙肝相关性肝癌。根据巴塞罗那标准, 综合介入治疗在肝癌的治疗过程中占据主要地位, 主要手段包括肝动脉造影及化学栓塞术、射频/微波消融术、无水乙醇消融术、放射性粒子植入术等。多项研究已经证明病毒控制不佳是乙肝相关性肝癌的独立危险因素, 但目前尚无明确定量研究。

最新发布

- 齐鲁医学院专题研究学生返校工作
- 寒假报道 (10): 做好学校寒假...
- 机械工程学院开展“家校协同育...
- 山东大学持续深入推进家校协同...
- 筑造梦港湾, 山大二院青年文明...
- 春天里吹响山大创新创业教育的...
- 寒假报道 (9): 多措并举织密寒...
- 机械工程学院本科生党支部开展...
- 山东大学第二医院慰问健康守护者
- 材料科学与工程学院留学生迎...

新闻排行

- 山东大学召开2020年度中层领导 ...
- 陈玉国教授团队在Nature Commun...
- 山东大学召开2021年校领导班子 ...
- 山大4基地入选基础学科拔尖学生...
- 山东大学召开2020年度学校领导 ...
- 国家重点研发计划“工业窑炉协 ...
- 樊丽明一行检查在建基建工程并 ...
- 山东大学领导班子召开2020年度 ...
- 于晓教授团队合作在CELL发文揭 ...
- 山东大学新获批两项国家留学基 ...

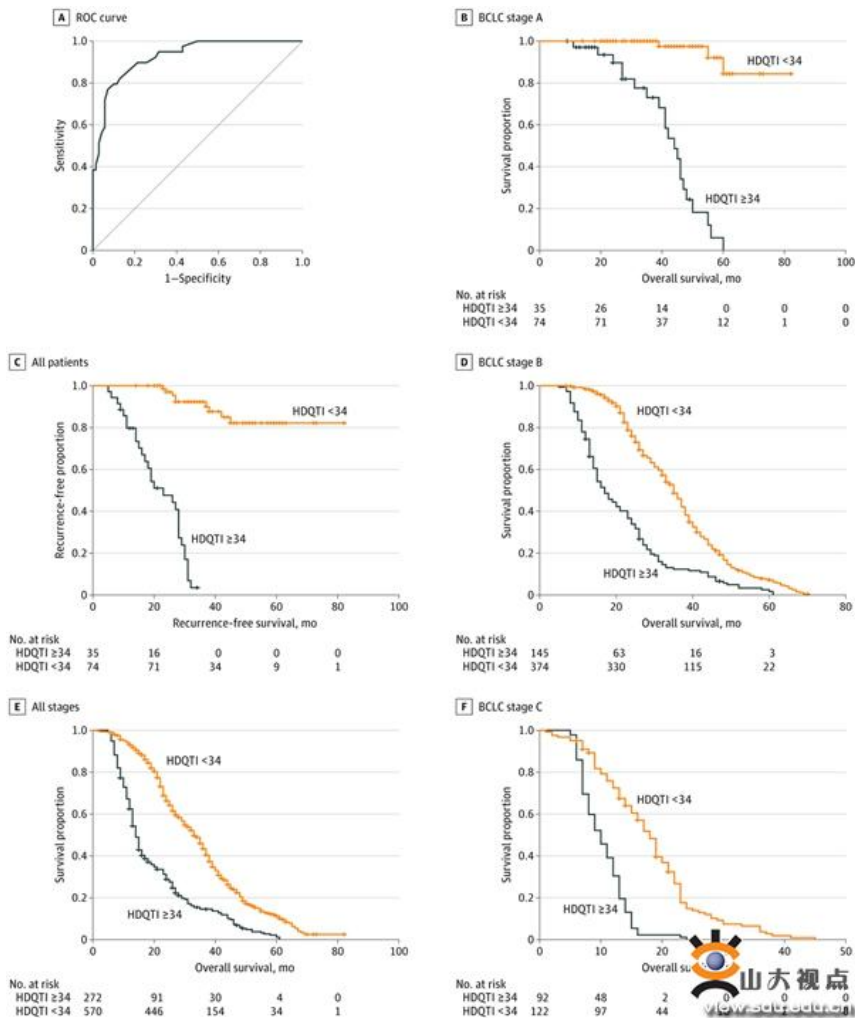
山大日记

山大人物

视点微信

互动话题

视点图志



李玉亮教授课题组总结了多中心临床数据，对上述问题进行了分析。研究发现，对于已治愈的巴塞罗那A期肝癌，乙肝病毒定量-时间指数 ≥ 34 是肝癌复发的高危因素，曲线下面积为0.928，早于影像学异常发现可以预测肝癌的复发，建议对于该类患者缩短随访时间，增强随访力度，比如增加强化MRI或PET-CT检查，以筛查早期复发病例。同时该文还发现，抗病毒治疗病史的患者分期亦有明显差异，规律抗病毒治疗患者分期偏早，这也可能得益于规律的随访。各种肿瘤治疗手段均有可能发生病毒激活作用，且乙肝病毒的再激活在A期乙肝相关性肝癌的术后复发过程中具有重要作用，而规律抗病毒治疗可以有效降低这一风险。对于各期患者，乙肝病毒定量-时间指数在预后判断方面同样具有显著价值， ≥ 34 组显著低于 < 34 组。本文运用多种数据分析方法，首次对于乙肝病毒定量与时间在乙肝相关性肝癌的预后判断做了详细的定量分析，为巴塞罗那A期乙肝相关性肝癌患者的治疗和随访提供了可参考的定量指标，具有较高的临床实用价值。

山东大学第二医院介入医学科高度重视临床研究，在积极扩大自身业务影响力的同时，借助山东省医学会、山东省医师学会平台，组织多中心临床科研项目十余项，针对临床有争议的问题进行分析和探讨，努力做到临床与科研并重。目前科室在研项目包括国家自然科学基金项目2项、山东省中西医结合专病防治项目1项、山东省重点研发计划1项、山东省自然科学基金2项。2020年上半年，介入医学科已发表SCI论文9篇。

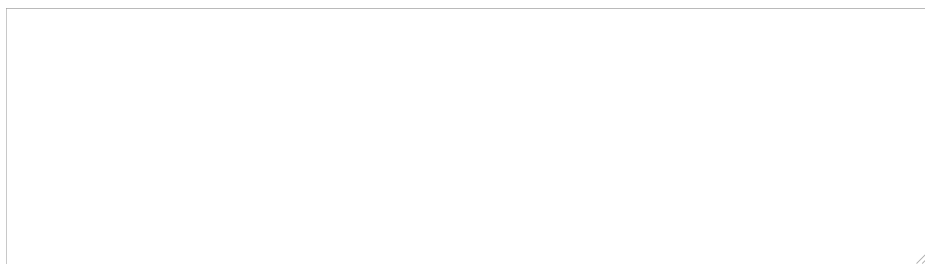
论文链接：

<https://jamanetwork.com/journals/jamanetworkopen/fullarticle/2764812>

【供稿单位：第二医院 作者：王维 林雨 编辑：新闻网工作室 责任编辑：张丹丹】

相关阅读

- 山大二院毛海婷教授团队在Nature Commun...



验证码 7141 看不清楚,换张图片

共0条评论 共1页 当前第1页 [拖动光标可翻页查看更多评论](#)

免责声明

您是本站的第: **69982866** 位访客

您是本站的第: 64104994 位访客

新闻中心电话: 0531-88362831 0531-88369009 联系信箱: xwzx@sdu.edu.cn

建议使用IE8.0以上浏览器和1366*768分辨率浏览本站以取得最佳浏览效果

