

第二届“创见CREATE”临床研究学术论坛在线成功举办

2-06 浏览 (289)

来源：临床研究中心

撰稿：顾雯韵

摄影：顾雯韵

为构建创新、可持续的临床研究合作平台，为交大医学院及附属医院的医疗创新、临床质量提升提供坚实保障，为临床医学成果转化贡献智慧，第二届“创见CREATE”临床研究学术论坛于11月27日-28日在上海交通大学医学院正式召开。本届论坛由上海交通大学医学院主办，上海交通大学医学院临床研究中心承办，上海市预防医学会卫生统计专委会、上海交通大学生物医学数据科学中心协办。上海交通大学医学院临床研究中心主任俞章盛、副主任王炳顺、副研究员张维拓、牟荣吉、景莹等现场出席本届论坛，根据当前疫情防控要求，特邀嘉宾在线参与，论坛全程面向所有参会者进行线上直播，共吸引近600名国内外参会人员线上同步参会。



上海交通大学医学院党委副书记施建蓉首先在云端做论坛开幕致辞，向所有线上参加论坛的专家学者表示热烈欢迎，并对论坛的成功举办致以衷心祝愿。施书记希望，与会的临床方法学专家要以构建高质量临床研究为使命，用科学化、大数据的手段，促进临床医疗提质增效，从而产生更多应用于临床诊疗的中国方案和中国证据，服务于健康中国、健康全球的人类医疗发展愿景。

学院快讯

- ▶ 2022年医学院学生会组织大会顺利召开
- ▶ 交医喜获上海首届高价值专利运营大赛“冠军”
- ▶ 全球健康学院举行“大健康让社区更美好”
- ▶ 医学院第十次学生代表大会圆满落幕
- ▶ 王慧做客健康中国课程讲述公众健康的履

科研动态

- ▶ Neuron封面文章|基础医学院黄菊团队揭
- ▶ Advanced Science | 全球健康学院环境健
- ▶ Environ Sci Technol | 公共卫生学院王慧
- ▶ Nature Immunology | 李华兵课题组及合
- ▶ 专家点评Cancer Research封面文章 | 沈

菁菁校园

- ▶ 医学院学业分享中心（闵行）召开2022级
- ▶ 第六届“医帆启航”生物医学科学创新论坛
- ▶ 闵凡祥教授做客“医史微鉴”线上讲座讲述
- ▶ “营造良好环境，共助心理健康”——医学
- ▶ 崔心刚做客医学生职业生涯规划讲述《勤

媒体聚焦

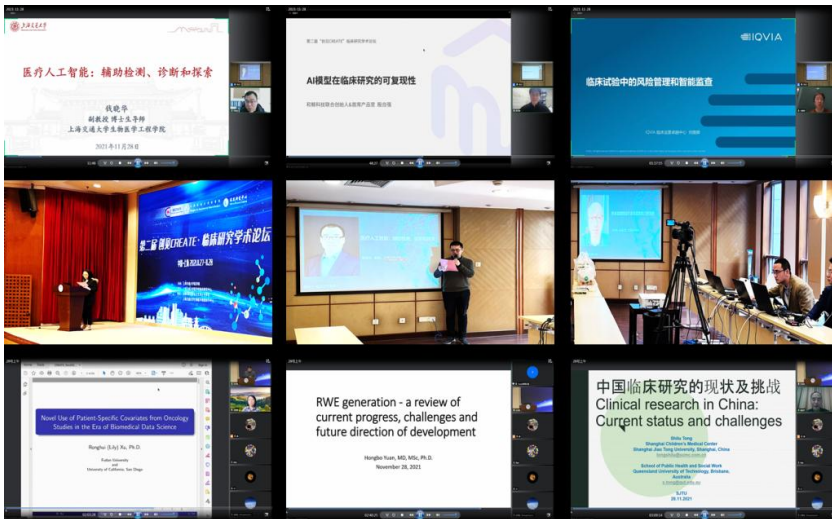
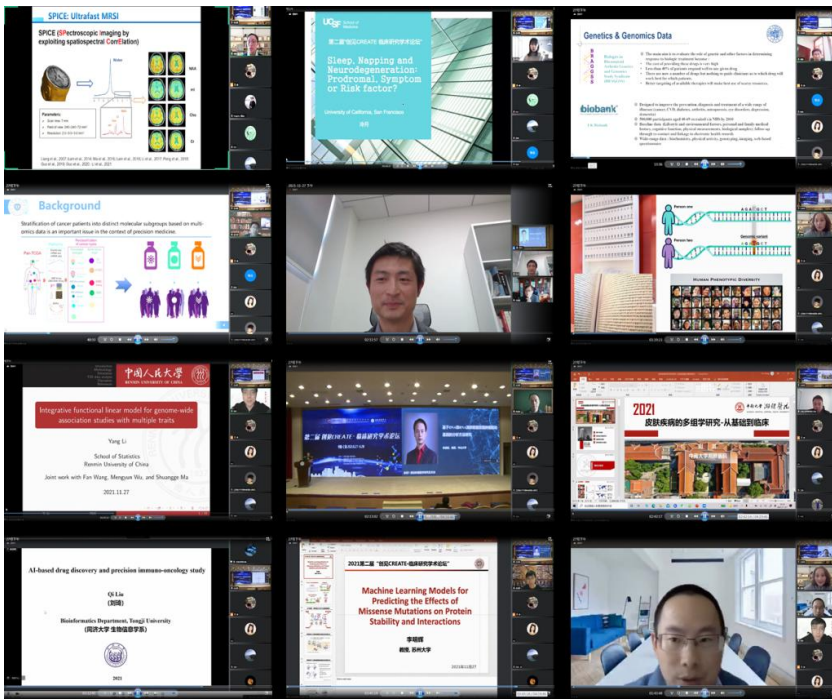
- ▶ 【澎湃新闻】二十大时光 | 收看开幕会后
- ▶ 【东方网】二十大时光 | 把健康使命勇担
- ▶ 【新民晚报】中国太保与上海交大医学院
- ▶ 【上观新闻】中国太保发布“源申康复”医
- ▶ 【新华社】答好健康中国建设的太保“考



上海交通大学医学院临床研究中心主任俞章盛对临床研究中心建设及论坛议程做简要介绍，本届论坛正式揭开序幕。论坛共设2大会场，共有33场报告，围绕脑科学、临床研究、临床试验设计、真实世界研究、临床研究中的组学、前沿肿瘤医学研究、临床研究智能这7大专题进行深入探讨。其中，4场主旨报告分别由来自哈佛大学的Xihong Lin教授带来的“High-Dimensional Principal Component Analysis in Large Scale Genetic Studies”、耶鲁大学的Heping Zhang教授带来的“Tensor Quantile Regression for Neuroimage Study of Brain Intelligence”、海军军医大学的贺佳教授带来的“临床医学研究中的灵活设计”和北京协和大学的贺永教授带来的“人脑复杂网络：连接架构、形成发育和受损机制”组成。通过他的分享，不仅为参会者提供了方法学领域的前沿学术创新、技术手段应用及规范执行操作范本，而且将参会者带入了人脑探索、人类生物样本库、研究者发起的研究（IIT, Investigator Initiated Trial）的世界，遨游其中，对于更好了解脑疾病的脑网络受损机制及临床评估、可视化全脑研究工具在结果的可解释性、基于大型生物样本库和全基因组研究的主成分分析、IIT实施中相关统计问题等方面具有很大帮助。来自上海申康医院发展中心临床研进展展中心主任钱碧云从政府层面介绍了上海市级医院临床研究体系建设，展现了临床研作为集约型专业化枢纽型临床研究平台，提供技术支撑，整合资源优势，形成临床诊疗与科研双轨格局，促进生物医药产业发展。

在为期2天的论坛上，丰富精彩的学术报告轮番上场。包括适应性设计策略在内的临床研究中的各种设计优化，应用多种方法学创新手段助力临床研究高效开展，建立非标准数据集并建立个体化精准预测模型，利用多组学数据为疾病治疗提供参考，AI在肿瘤精准医学药物发现、辅助检测和诊断等领域发挥的作用……这些议题在会场上高频出现，多次讨论多学科、多维度、多视角赋能临床研究者以更高效、更安全、更精准、更智能的方式开展临床研究。





第二届“创见CREATE”临床研究学术论坛的成功举办体现了临床医学研究在医学科技创新的地位日益突出，而方法学创新正是保证高质量临床研究开展的基石。上海交通大学医学院临床研究中心将始终秉持创新临床研究方法学的初心，为缔造具有行业影响力、高质量医学成果转化的临床研究协作网络持续发挥价值。

地址：重庆南路227号 邮编：200025 电话：021-63846590

建议您使用IE7.0以上的版本浏览本站