

## 中外专家共话阿尔茨海默病新进展

来源: 湘雅医院 点击次数:139次 发布时间: 2019年05月21日 作者: 江亚凌 焦彬 摄影: 曹璇绚

本网讯 5月18日,由中南大学湘雅医院国家老年疾病临床医学研究中心(以下简称“中心”)主办的“第十届湘雅神经退行性疾病临床与基础国际研讨会暨阿尔茨海默病新进展”在湖南长沙举办。大会以“协同创新、精诚合作、共享共赢”为理念,国内外神经退行性疾病研究领域的顶级专家就阿尔茨海默病临床与基础研究进展及热点问题进行了深入探讨。

会议由中南大学湘雅医院神经内科主任医师、“中心”主任、神经退行性疾病湖南省重点实验室主任唐北沙教授担任大会主席;南华大学校长张灼华教授、中国科学技术大学申勇教授、首都医科大学附属北京天坛医院纪勇教授和中南大学湘雅医学院严小新教授担任主持。



英国伦敦大学学院神经分子生物学系主任JohnHardy院士首次克隆了早发家族性阿尔茨海默病致病基因—APP基因,这为阿尔茨海默病病因研究奠定了基础,本次会议上他就阿尔茨海默病遗传机制的研究进展进行了精彩演讲;香港科技大学副校长叶玉如院士围绕阿尔茨海默病神经元突触功能失调的致病机制及其潜在的药物治疗靶点作精彩报告。

华中科技大学同济医学院王建枝教授展示了该团队的重大发现,即tau蛋白翻译后修饰和聚集在阿尔茨海默病疾病发生发展过程中发挥着重要作用;北京协和医院高晶教授就目前阿尔茨海默病诊断标准和病理的变革与挑战发表了独到见解;传统意义上,阿尔茨海默病是大脑退行性疾病,而第三军医大学大坪医院王延江教授则从全身角度探讨了阿尔茨海默病的发生机制和防治;复旦大学脑科学研究院副院长郑平教授从基础研究角度讲授了记忆摄取的神经环路研究;复旦大学附属中山医院钟春玖教授则展示了使用新的动物模型重新评价阿尔茨海默病新的治疗靶标;四川大学华西医院雷鹏教授就铁代谢紊乱和阿尔茨海默病的关系进行了详细阐述;中南大学湘雅医院沈璐教授就“中心”新发现的阿尔茨海默病易感基因相关的临床和基础研究工作进行了一场精彩的学术报告。与会代表积极与专家们对热点问题热烈讨论,纷纷表示受益匪浅。

### 友情链接

[新华网](#) | [人民网](#) | [光明网](#) | [中新网](#) | [中青在线](#) | [中央电视台](#) | [教育部网站](#) | [湖南在线](#) | [中国大学生在线](#) | [红网](#) | [校媒网](#) | [凤凰网](#)  
[中国记协网](#) | [清华大学新闻网](#) | [北大新闻网](#) | [浙大新闻网](#) | [复旦新闻网](#) | [华中大新闻网](#) | [更多》](#)

QQ:1594252309 EMAIL:xwz@mail.csu.edu.cn 地址:湖南省长沙市岳麓区

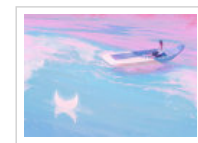
Copyright © 2014-2019 中南大学党委宣传部(新闻中心)版权所有 湘ICP备05005659号-1 站长统计 管理员登陆



中南大学  
加关注



#南说# 人的情绪起落是与他事实的感知成反比的,你对事实了解得越少,就越容易动感情。——罗素 图源: MORNCOLOUR



23分钟前

转发 | 评论

#校园十二时辰##印象中南# 【俯瞰中南】 请赐我一双翅膀,飞向天空俯瞰你的容颜,那川流不息的港口,且看那中行的美好回忆。



中南微信

### 图说中南



2019年毕业...



2019, 不说...



“献礼新中...



中南大学足...

### 新闻排行

- 中南大学柴立元教授当选中国工程院院士
- 中南矿冶79级学子返校 大写母校情 ...
- 2019年中国科技论文统计结果发布 ...
- 中南大学雷永鹏在功能复合材料界面 ...
- 田红旗率团出访德国、瑞士和匈牙利