

[返回首页>>>](#)



医院概况

- [医院简介](#)
- [领导班子](#)
- [医院历史](#)
- [医院荣誉](#)



教学科研

- [学风建设](#)
- [医院教育](#)
- [医院科研](#)
- [临床研究](#)



医院文化

- [院训院标](#)
- [文化生活](#)
- [作品园地](#)



志愿者服务

- [工作章程](#)
- [工作制度](#)
- [活动导报](#)

[医院新闻](#)[返回首页>>>](#)

中国医大一院成功应用世界首款多分支覆膜支架系统完成胸腹主动脉瘤四分支重建

2022-02-25

多分支动脉的腔内重建是胸腹主动脉瘤微创治疗的一个技术高地，也是国际性难题。日前，我院血管外科/甲状腺外科联合麻醉科和手术室，应用国内自主研发的世界首款多分支叠加胸腹主动脉瘤支架成功为一名累及双肾动脉、腹腔干动脉、肠系膜上动脉的破裂性胸腹主动脉瘤患者完成胸腹主动脉瘤多分支腔内重建术，是继研发单位之后的国内首例。

患者是一名71岁男性，既往脑梗死发作两次，本次因胸背部剧烈疼痛就诊于我院血管外科/甲状腺外科。在术前检查中，医生发现患者胸腹主动脉瘤累及主动脉多个主要分支且见明确破裂口。



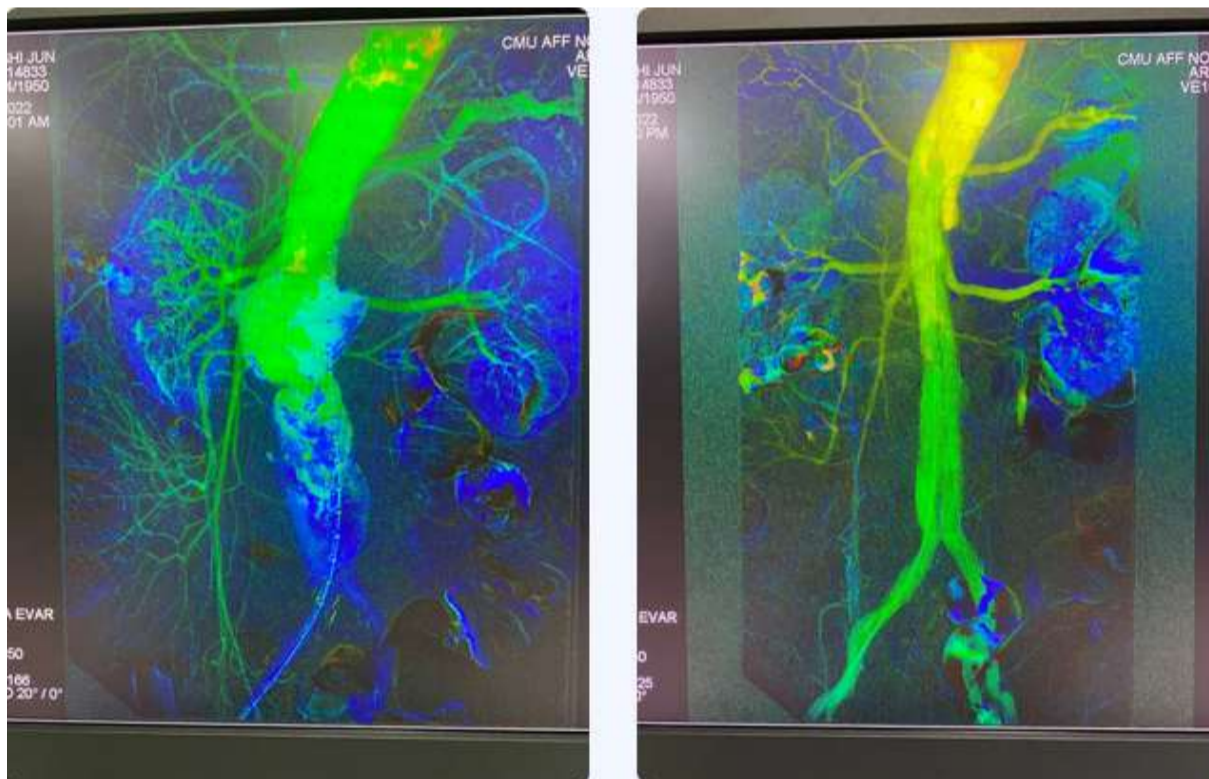
胸腹主动脉瘤是死亡率极高的疾病，由于胸腹主动脉瘤病变累及主动脉多重要分支，范围广且处理复杂，涉及到胸腔、腹腔以及胸腹联合部位的重要内脏分支的腔内重建，是腔内技术面临的重大挑战。采用传统开放手术治疗胸腹主动脉瘤通常需要胸腹联合切口，创伤大，内脏动脉重建复杂，术后并发症多，死亡率高。本病例为破裂性，病情更加危急，随时可能发生猝死。

面对患者的复杂病情，血管外科/甲状腺外科主任辛世杰教授立即启动血管外科/甲状腺外科、麻醉科、手术室、重症医学科等多学科会诊，专家们经过仔细讨论和研究，最终制定了详细的手术方案和应急预案。



经过周密的术前准备，在麻醉科主任马虹教授、副主任曹学照教授、张天昊医生的平稳麻醉下，辛世杰教授、张健教授、王雷副教授等6名外科医生同时上台操作，应用目前国内研发的胸腹主动脉分支支架系统，在完全微创腔内技术下进行分支血管重建，维持各脏器持续供血。术中，辛世杰教授通过双侧股动脉穿刺，双侧肱动脉剖开，依次分别植入主体支架及各分支支架，修复胸腹主动脉瘤，并双侧肾动脉、肠系膜上动脉，腹腔干动脉。同一时间，支架系统的研发者、解放军总医院第一医学中心血管外科郭伟教授也在进行另一场胸腹主动脉瘤多分支腔内重建术，双方术中全程连线。

术后造影显示，患者胸腹主动脉瘤修复良好，无内漏，各分支动脉血流灌注良好，患者转入重症医学科进行监护，其后转入血管外科/甲状腺外科病房进一步恢复治疗。这一手术的成功表明我院血管外科/甲状腺外科在胸腹主动脉瘤的多分支腔内重建这一国际性难题上已达到世界一流水平。



中国医大一院每天都有此类急危重症患者在医生们的努力救治下解除病痛。医院不断追求技术创新，破解临床难题，实现新突破，激发高质量发展的新动力。

[上一篇：开拓进取，勇担重任——做好呼吸疾病的规范化预防和诊治](#) [下一篇：初心不改、润物无声——安保、后勤部门春节工作小记](#)



[就医指南](#)



[地理位置](#)



[院长信箱](#)



[书记信箱](#)

特色医疗

- [中国医大一院特需专家门诊](#)
- [中国医大一院著名专家门诊](#)
- [中国医大一院远程医疗](#)
- [辽宁省疑难急重症诊治中心](#)
- [中国医大一院协作医院](#)
- [辽宁省临床医师培训中心](#)

医院新闻

▶ MORE



版权所有：中国医科大学附属第一医院

医院地址：沈阳市和平区南京北街155号

联系电话：024-961200

网站浏览量:113197064次

[辽ICP备11003537号-2](#)

[工信部链接: https://beian.miit.gov.cn](https://beian.miit.gov.cn) 中国医科大学附属第一医院

技术支持：沈阳木头人文化传播有限公司



中国医科大学附属第一医院



中国医大一院

