



附属瑞金医院完成上海首例经心尖的MitraFix二尖瓣置换手术

2022-10-31 浏览 (76)

来源: 瑞金医院

撰稿:

摄影:

二尖瓣置换术不再需要开胸“耍大刀”？近日，附属瑞金医院心脏外科赵强教授团队在多学科配合下，仅用不到5厘米的小切口、在心脏不停跳的情况下，经超声引导成功实施了上海首例经心尖的MitraFix二尖瓣置换手术。

据悉，MitraFix是目前国际最先进的二尖瓣治疗技术，事先把人工瓣膜装进一个“胶囊”里，只需在左胸开小切口，放入一根细导管，从心尖把装有瓣膜的“胶囊”送进心脏，精确释放，可以避免常规二尖瓣置换手术的胸骨正中切口、体外循环、心脏停搏和心脏切口等等创伤，是一项革命性的技术。

患者陈阿伯（化名）年逾七旬，患有慢性心力衰竭同时合并慢性肾功能不全，近年来胸闷气促地症状越来越重，发作时白天无法活动，晚上无法平卧。

8月，他慕名前来附属瑞金医院就诊，希望能求得生机。

心脏超声显示陈阿伯重度二尖瓣关闭不全、轻度肺动脉压增高，左心室舒张末内径达到了80毫米（正常值小于56毫米），EF值只有30%。为重度功能性二尖瓣反流的患者。

陈阿伯的检查结果，给赵强教授团队带来了新挑战：传统的二尖瓣手术需要体外循环、心脏停跳，对于心功能、肾功能都会造成一定打击，对于陈阿伯这类患者来说手术风险很高，要是以往患者和家属只能“冒险一搏”，往往要做好术后长期呼吸机辅助、血透等各种准备。

如何提高陈阿伯活下来的机会？赵强教授团队和陈阿伯及家属商定后，帮助他加入了MitraFix介入二尖瓣置换手术的临床研究。



MitraFix介入二尖瓣置换手术三维导航画面

但作为一项介入新技术，如何确保手术操作顺利，手术穿刺点在哪里合适？放入的瓣膜会不会阻碍心脏原有的通道？赵强教授团队与心超团队的方跃华主任医师、麻醉科张富军主任团队、放射科、手术室开展了多学科会诊，就陈阿伯术中、术后可能发生的情况进行了充分的讨论，制订了详细方案。

学院快讯

更多>>

- ▶ 2022年医学院学生会组织大会顺利召开
- ▶ 交医喜获上海首届高价值专利运营大赛“专...
- ▶ 全球健康学院举行“大健康让社区更美好”...
- ▶ 医学院第十次学生代表大会圆满落幕
- ▶ 王慧做客健康中国课程讲述公众健康的隐形...

科研动态

更多>>

- ▶ Neuron封面文章|基础医学院黄菊团队揭示...
- ▶ Advanced Science | 全球健康学院环境健...
- ▶ Environ Sci Technol | 公共卫生学院王慧...
- ▶ Nature Immunology | 李华兵课题组及合作...
- ▶ 专家点评Cancer Research封面文章 | 沈瑛...

菁菁校园

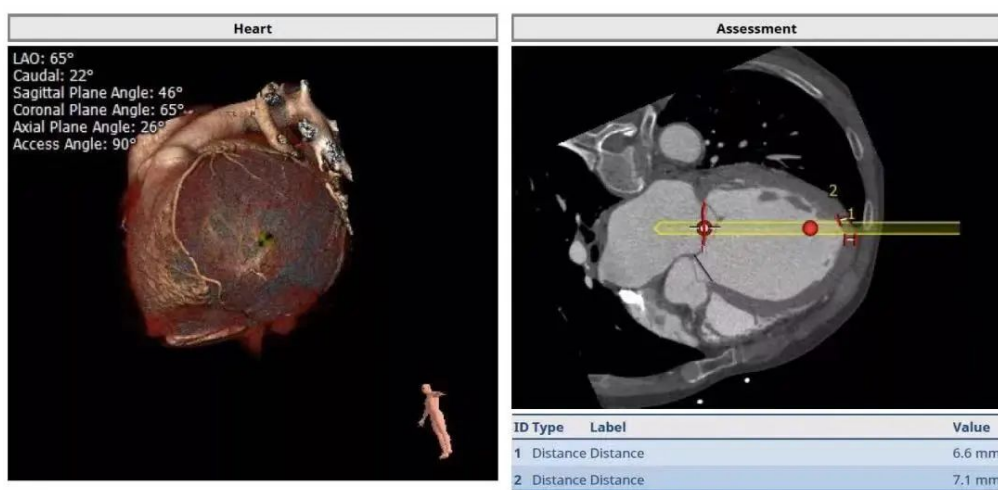
更多>>

- ▶ 医学院学业分享中心（闵行）召开2022级学...
- ▶ 第六届“医帆启航”生物医学科学创新论坛...
- ▶ 闵凡祥教授做客“医史微鉴”线上讲座讲述...
- ▶ “营造良好环境，共助心理健康”——医学...
- ▶ 崔心刚做客医学生职业生涯规划讲述《勤耕...

媒体聚焦

更多>>

- ▶ 【澎湃新闻】二十大时光 | 收看开幕会后，...
- ▶ 【东方网】二十大时光 | 把健康使命勇担在...
- ▶ 【新民晚报】中国太保与上海交大医学院共...
- ▶ 【上观新闻】中国太保发布“源申康复”医...
- ▶ 【新华社】答好健康中国建设的太保“答卷...



术前计算机模拟植入

手术有条不紊地准备起来。为了做好预案，赵强教授团队为陈阿伯做了完整的CT模拟。通过数字化方式，模拟出陈阿伯的心腔结构，现在计算机中将瓣膜装进模拟心腔，提前“演练”，为手术成功再添保障。



MitraFix介入二尖瓣置换手术中

术后患者二尖瓣无反流，二尖瓣前向血流及左室流出道通畅。陈阿伯迎来了生的希望。

“该技术具有创伤小、手术时间短、安全性高、术后恢复快等优点，适合高龄、有外科手术史、心功能差、多脏器功能不全及主观上不愿做外科手术的高危患者。”赵强教授表示：“相信在不久的将来，这项技术一定能够造福更多的病患者。”

“科研使临床更美好”，附属瑞金医院心脏外科始终以解决临床问题为宗旨开展各类科学研究，不断实现研究成果的临床转化。无数次的技术引领、飞跃与迭代，均回应着一个最初的出发点：为了患者！