

奋楫笃行，臻于至善：记张志勇主任团队完成北京老年医院首例大脑后动脉支架置入术

发布时间：2022-12-19 浏览次数：778

字号：+ - 14

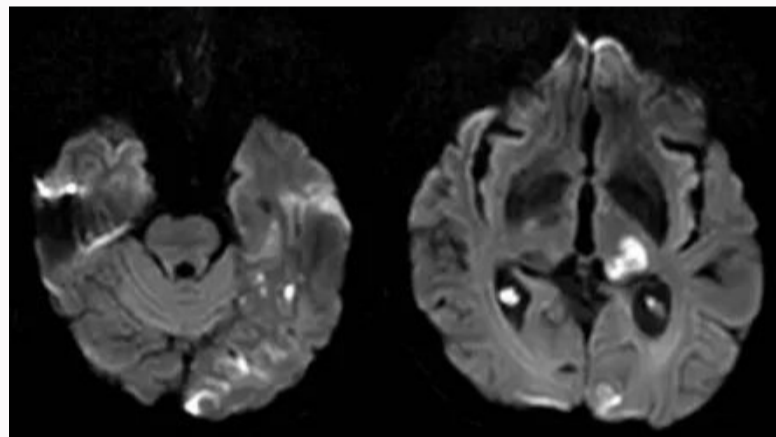


近日，北京老年医院神经血管介入中心张志勇主任团队成功完成了医院首例症状性大脑后动脉支架置入术，术后患者病情稳定，症状明显好转。手术的成功标志着我院神经血管介入治疗已居国内前列。

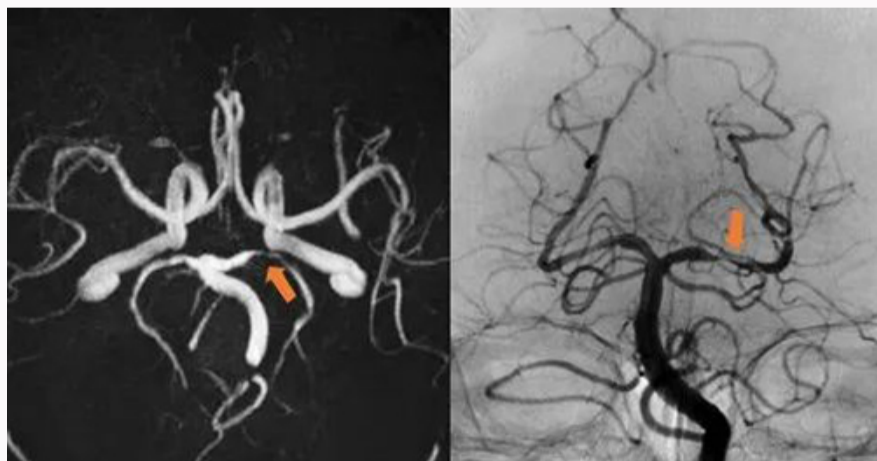
大脑后动脉位于中脑、间脑和端脑接合处，起自基底动脉终末的分叉处，是基底动脉的终支。

在国内外脑血管介入诊疗领域，大脑后动脉曾被列为血管内治疗的相对禁区，这是因为大脑后动脉管径非常纤细，只有2毫米左右，且这个部位的血管供应脑干、丘脑和大脑枕叶等重要脑功能区，稍有差错，就会导致严重的并发症，甚至危及生命。据查，目前国内外学术文献中相关的病例报道不足20例。

本例患者男性，59岁，因“突发右侧肢体麻木伴活动不利、视物模糊11小时”入神经内科住院治疗。入院后完善头颅MRI提示左侧枕叶、颞叶、海马及丘脑新发梗死（图一）；MRA提示左侧大脑后动脉P1段重度狭窄。张志勇主任高度重视，及时为患者完善了脑血管造影检查，检查发现左侧大脑后动脉P1段重度狭窄（>80%）（图二）。



图一：左侧枕叶、颞叶、海马、丘脑急性脑梗死

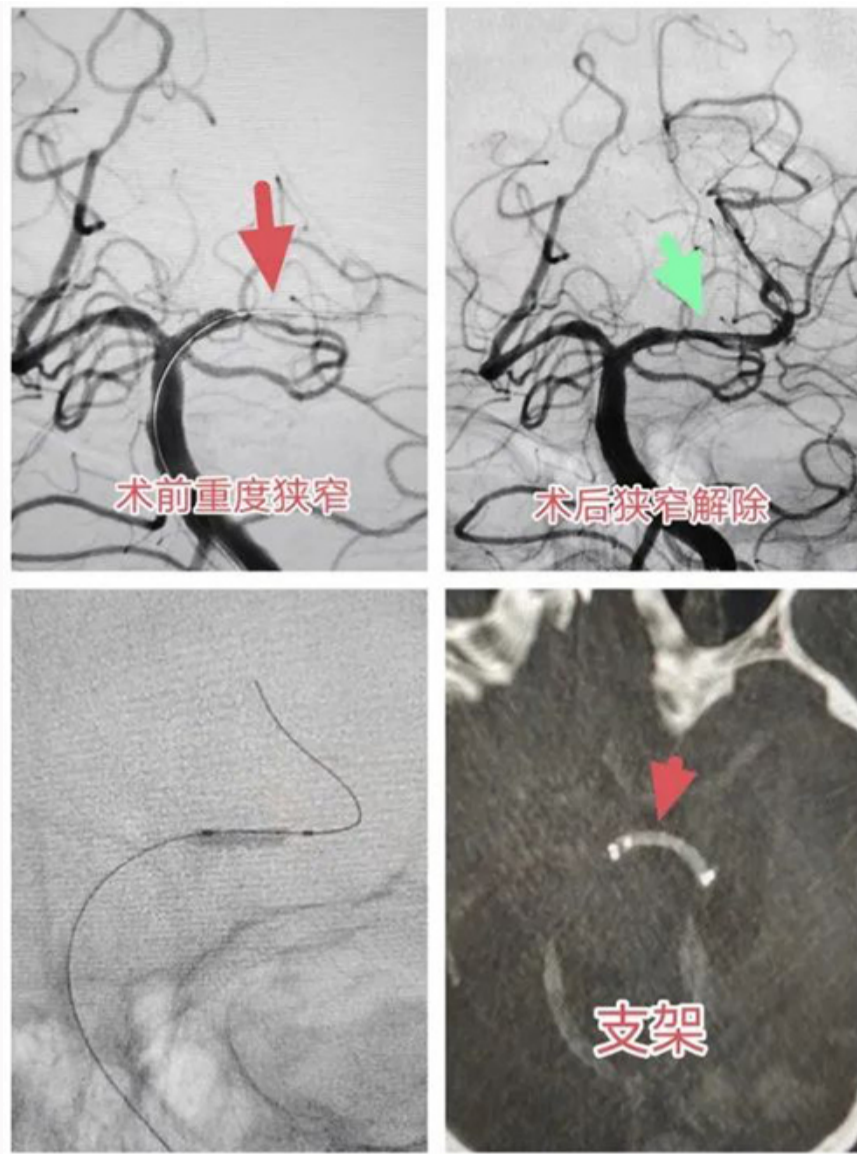


图二：左侧大脑后动脉重度狭窄（红箭头）

检查完善后，张主任充分评估患者的病情及血管情况，经仔细分析后确认患者本次脑梗死是由左侧大脑后动脉重度狭窄、不稳定斑块脱落所致。由于该患者对药物治疗反应不佳，症状不断进展，且短时间内血管由重度狭窄到闭塞的风险极高，一旦闭塞，患者将面临更大面积的梗死及更为严重的症状，遂决定为患者尽早实施支架置入术。

大脑后动脉特殊的解剖位置，手术难度非常大、风险高，对手术操作技术要求极高，目前国内只有极少数医院能完成此项手术。张志勇主任团队迎难而上，做了充分的手术预案，细致地跟患者及家属沟通，征得患者及家属的知情同意后，在全麻下为患者实施手术。

手术过程非常顺利，凭借着张志勇主任丰富的临床经验及精湛的手术技能，在短短30分钟就完成了此高风险手术，成功为患者解除了后顾之忧。



术后患者恢复良好，无任何不良反应及并发症发生，临床症状明显好转。

“没有金刚钻，不揽瓷器活！”北京老年医院神经血管介入中心是一支技术过硬的团队，短短两年时间内在张志勇主任的带领下，攻破了一个又一个难关，完成了很多复杂且高难度的介入手术，获得了患者的一致好评及同行的高度认可。

“云程发轫，万里可期”，北京老年医院神经血管介入中心日后将继续乘风破浪，精益求精，以一流的人才梯队建设，更好地为患者的健康保驾护航。

文/神经血管介入中心 张艳丽

北京老年医院神经血管介入中心介绍



北京老年医院神经血管介入诊疗中心具备非常成熟的脑血管介入团队，可熟练开展各种常规及复杂性脑血管病变的介入诊疗。团队现有8人，高级职称4人，硕士以上学历占80%。

中心设在神经内科病房内，拥有国际先进水准的卒中单元，共设床位64张。中心配备先进的医疗设备，如经颅多普勒、颈部血管超声、3T高端核磁、双源CT、高端血管造影机等，并拥有高质量的护理团队为临床医疗工作保驾护航。

中心提供7*24小时全天候医疗服务，可以快速、及时、高效的完成各项超急性期或急性期脑卒中血管内介入诊疗。

科室电话：

医生办公室：83183632、83183635

护士站：83183631、83183634

急性脑卒中介入诊疗救治热线：15911098317

专家介绍



张志勇，医学博士，副主任医师，北京老年医院神经内科副主任，神经血管介入中心主任。

首都医科大学神经病学系青委会副主任委员；国家卫健委脑卒中防治专家委员会委员；中国研究型医院学会脑血管病青委会常委；中国卒中学会卒中综合培训专家；北京神经内科学会神经介入分会委员；北京市缺血性卒中血管内治疗质控专家；北京医学会神经病学分会脑血管病学组及脑小血管病学组委员；中国老年医学学会院校教育分会卒中学术工作委员会委员等。

工作经历

在中日友好医院神经科工作10余年，累计完成神经介入诊疗手术5000余例，技术成功率100%，挽救了大量的急危重症的脑血管病患者。曾在日本、澳大利亚知名神经疾病中心学习深造，并获附属医院“优秀共产党员”及“优秀医生”等荣誉。于2020年11月人才引进至北京老年医院神经内科工作。

专业擅长

1. 脑血管病血管内介入手术（脑脊髓血管造影；脑动脉狭窄支架置入；急性脑动脉闭塞动脉溶栓、取栓；慢性脑动脉闭塞血管再通；颅内动脉瘤栓塞；颅内动静脉瘘及颅内静脉系统血栓形成血管内治疗等）；
2. 脑血管病病因分析及内科药物综合管理（头晕鉴别、脑梗塞、脑动脉硬化性狭窄、房颤脑栓塞、脑动脉夹层及动脉炎、脑动脉盗血等）；
3. 各种神经系统疑难病例的影像学诊断。

出诊地点：

门诊大厅一层 神经内科门诊

出诊时间：

周一全天（普通门诊）

周四下午（专家门诊）

作者介绍



张艳丽，神经内科 副主任医师。

2002年起在北京老年医院工作至今，从事神经内科工作20年，先后在北京宣武医院神经内科、天坛医院神经介入中心进修学习，并取得神经血管介入诊疗资质，目前为北京老年医院神经血管介入团队骨干成员。

主持并参与多项省部级、国家级课题，发表核心期刊论文数篇。任北京神经内科学会神经重症专业委员会委员，对神经重症具有丰富的临床经验。

出诊地点：

门诊大厅一层 神经内科门诊

出诊时间：

周四全天（普通门诊）

分享到： 

上一篇：[走过寒冬，定会迎来春暖花开](#)

下一篇：[开启老年患者心血管起搏介入治疗新篇章：北京老年医院成功开展无导线起搏器Micra AV植...](#)

地址：北京市海淀区温泉路118号 邮编：100095 医保编码：08154001

公众与患者健康服务热线：01083183939 发热门诊咨询电话：83183781

门诊挂号时间：上午7:30-11:30 下午12:50-16:00

24小时开诊：急诊、发热门诊、肠道门诊、神经血管介入中心、胸痛绿色通道、尿石症绿色通道、腹痛绿色通道、创伤绿色通道

官方微博



官方微信



京ICP备05067163号

京公网安备11010802025731号

<http://www.bjlnyy.com.cn>

Copyright © 2014-2021 北京老年医院 All Rights Reserved.