

首页

新闻动态

首页>>新闻动态>>正文

新闻动态

院内通知

科室动态

党史学习教育

创建国家医学中心

期刊信息

学术信息

下载空间

## 【东院融合进行时】东院区肾内科成功开展首例人工血管内瘘成形术

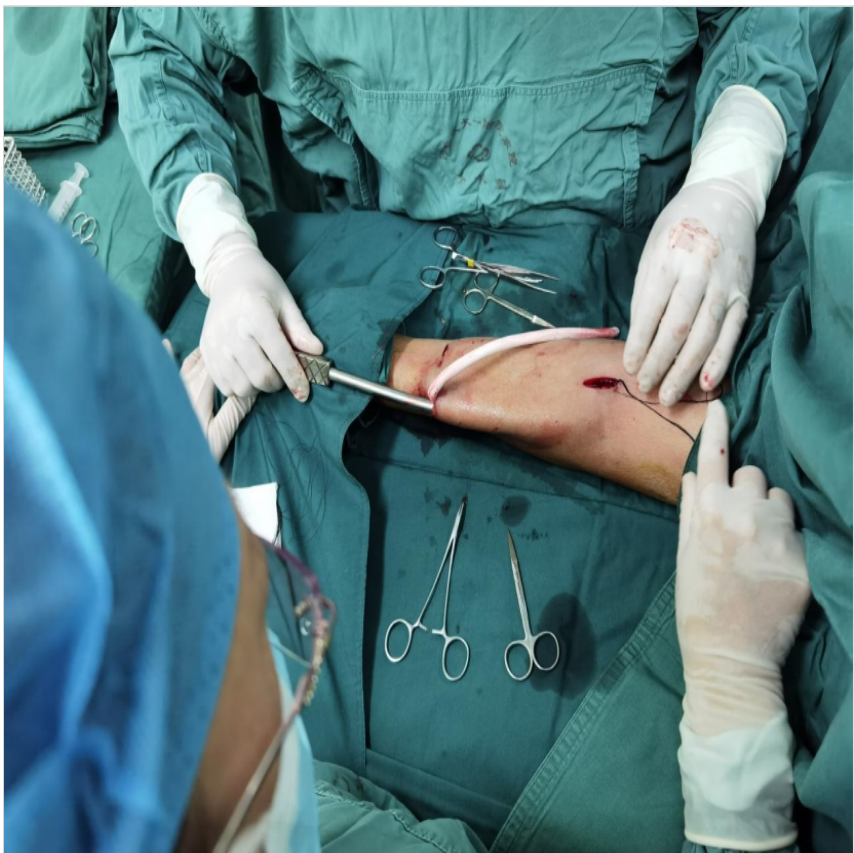
发布时间：2021-09-11 文章来源：东院区 作者： 责任编辑：张潇丹（点击：676）

9月10日西安交通大学第一附属医院东院肾脏内科成功实施了两例人工血管内瘘成形术，为两位自身血管条件不佳的患者建立了长期透析通路。手术由交大一附院肾脏内科杨世峰教授带领东院肾脏血液科姜文芝主任医师的团队完成，这是东院区首次开展此类手术。



血液透析通路是尿毒症患者的“生命线”，目前临床上常见的透析通路包括自体动静脉内瘘、人工血管内瘘和中心静脉导管。一个可靠的血透通路决定了透析的效果，也影响着透析患者的生存质量。由于高龄、动脉硬化、反复穿刺静脉损伤、糖尿病血管病变等导致患者的自体血管条件不佳，不能进行自体动静脉内瘘术，那么人工血管内瘘是比较好的选择。常规的人工血管内瘘建立在上肢，将人工血管的两端和上肢的动脉和静脉吻合在一起形成血液回路，即可以用于血液透析。此次接受手术的两位患者均为老年患者，有长期糖尿病病史，上肢桡动脉存在严重动脉粥样硬化，加上前臂静脉纤细，无法建立自体动静脉内瘘，其中一位患者由于严重水钠潴留需要尽快透析，经与家属沟通后选择行上肢人工血管内瘘术。经过一个多小时的手术，成功为该患者上肢植入即穿型人工血管，术后人工血管内瘘杂音及震颤明显，无明显肢体肿胀和末端缺血症状。







今年上半年在杨世峰教授的带领下我科已先后开展自体动静脉内瘘术、长期中心静脉导管植入术、内瘘狭窄和血栓的的球囊扩张术、中心静脉病变的介入术等透析通路相关技术，此次人工血管内瘘术的成功开展，填补了我科血透通路技术的最后一块空白，能更好地服务于广大透析患者，为疑难患者建立功能良好的长期透析通路。



目前西安交通大学第一附属医院正在全力促进本部和东院的一体化融合发展,本部各个科室的专家被派驻东院,将本部已经开展的各类医疗技术和诊疗项目带到东院迅速促进和提升了东院的医疗技术水平,使东院各个科室的整体医疗水平对标三甲,从而更好地为阎良周边乃至整个省内的患者提供优质的医疗服务。

上一条: 神经内科成功举办第四届临床神经电生理论坛

下一条: 辛勤耕耘为英才, 润物无声筑梦想——第37个教师节, 院党政领导慰问教学科室、退休老教师

[【关闭】](#)

[分院信息](#)

[关注我们](#)



西安交通大学医学院第一附属医院  
西安交通大学第一附属医院东院区  
西安交通大学第一附属医院韩城分院  
西安交通大学第一附属医院国际陆港医院陆港门诊部  
西安交通大学第一附属医院彬州市中医医院  
西安交通大学第一附属医院长安区医院



Copyright(c)2011 西安交通大学第一附属医院 陕ICP备12009712号-3号 地址: 陕西·西安市雁塔西路277号 邮编: 710061 技术支持: 网络信息部

友情链接

--相关链接--

