



江南大学  
JIANGNAN UNIVERSITY

无锡医学院

首页

学院概况

师资队伍

人才培养

科学研究

国际交流



## 师资名录

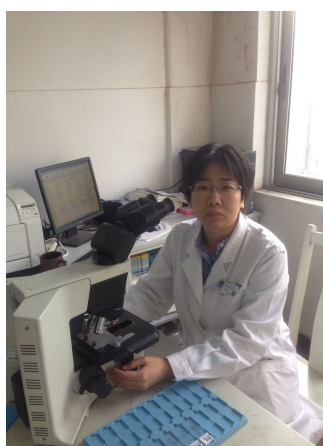
Teaching staff

>> 医学院

>> 附属医院

### 齐晓薇

编辑: 发布日期: 2016-03-



齐晓薇

临床医学博士, 主任医师

研究方向: 结直肠癌病理诊断 (淋巴造血系统、女

### 个人简介

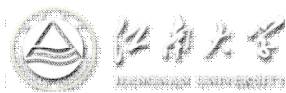
1973年6月出生。1996年获得复旦大学医学院临床医学博士学位。江苏省抗癌协会病理专业委员会委员, 无锡

理质控中心成员, 江苏省抗癌协会淋巴瘤专业委员会委员  
委员会委员, 中国医疗保健国际交流促进会病理学分会委员

开展基于趋化因子及其受体的消化道肿瘤早诊、疗效  
科研项目两项, 并获得江苏省新技术引进奖及无锡市科技

上一条: 杨红

下一条: 周玉龙



技术支持: 信息化建设与管理中心

地址: 江苏省无锡市蠡湖大道1800号

邮编: 214122

联系电话: 0510-85328363