



- 科室导航
- 首页
- 科室简介
- 科室主任
- 科室专家
- 科室文化
- 科室实力
- 专科科普
- 联系咨询

您的位置：[首页](#) > [科室导航](#) > [全院科室](#) > [临床科室](#) > [呼吸与危重症医学科](#) > [科室简介](#)

湘雅医院呼吸内科成立于1978年，1983年获准呼吸病学医学硕士授予点，1993年获准呼吸病学医学博士授予点，是全国首批呼吸病学医学博士点之一，2004年获准为博士后流动站。

湘雅医院呼吸内科是国家临床重点专科，国家呼吸疾病临床医学研究中心核心单位。是全国进修医师及呼吸专科医师培训基地、全国呼吸内镜（支气管镜、内科胸腔镜）医师培训基地，国家住院医师培训基地、卫生部西部人才培养基地、国家呼吸药品临床研究基地。湖南省普通高等学校重点实验室——重大呼吸疾病基础与临床研究实验室、湖南省呼吸疾病质量控制中心、湖南省呼吸疾病临床医疗技术研究中心、湖南省支气管哮喘研究中心、湖南省重点学科（内科学）、首批湖南省贫困县县级综合医院健康扶贫同质化培训与适宜技术应用指导基地（肺癌），湖南省呼吸学界的领头学科，其医疗和学术水平名列全国前茅。

呼吸内科现有教授7名、副教授9名。下设普通呼吸病房2个、特需呼吸病房1个、呼吸病重症监护病房、支气管镜室、胸腔镜室、肺功能室、睡眠呼吸监测室、呼吸治疗室和呼吸研究室。开设呼吸病特需专家门诊、专家门诊、呼吸病普通门诊、专病门诊（肺癌、哮喘与咳嗽、鼾症、慢阻肺、间质性肺病及戒烟）。

湘雅呼吸学科发展坚持走亚专业化的道路，目前全科已与中华呼吸学会对接成立了由1至2名学术带头人组成的9个亚专业学组，3个学组群，即胸部肿瘤与介入呼吸病学组群（2个学组）、危重症与呼吸治疗学组群（包括呼吸危重症与呼吸治疗、感染、睡眠呼吸疾病3个学组）、慢性呼吸疾病学组群（包括间质性肺疾病、哮喘、慢阻肺、肺血管疾病等4个学组）是湖南省唯一亚专业最齐全的呼吸学科。

学组简介：

1、肺癌学组：

学组成员：胡成平教授、顾其华副教授、杨华平副教授、曹立明副教授、李敏主治医师、安健主治医师、邓彭博主治医师、赵冰融技师（硕士）



学组简介：湘雅医院呼吸内科胸部肿瘤学组自1990年代起即开始系统研究肺癌的诊治，在呼吸界内最早开设肺癌专病门诊及专病病房（编制床位50张），每年可收治肺癌住院病例1500例次以上，门诊年接诊患者近2万人次。实行规范化、个体化及多学科肺癌综合治疗，并建立了肺癌大数据，为肺癌的临床研究积累了丰富的资料。省内率先规范化常规进行组织标本、胸腹水细胞学EGFR、ALK等基因检测，肺癌相关基因二代测序，以及外周血肿瘤细胞检测和肺癌相关基因检测，已成为湖南省肺癌领域内人才梯队最完备、年诊治肺癌病例最多、诊治方案最完善的专病学科。在肺癌的转化性研究方面，参与了十二五国家科技支撑计划课题、十三五国家重点研发计划精准医学研究专项和慢病项目。参与多项国际多中心肺癌领域临床研究，为中国胸部肿瘤研究协作组（CTONG）成员单位。在肺癌应用基础研究领域，已形成了肺癌基础科研-临床转化相结合的研究模式，建立了稳定的肺肿瘤学实验技术平台，形成了对肺癌患者免疫功能调节机制、肺癌预防机制、肺癌耐药机制、肺癌转移及其对策研究等明确的研究方向，位居全国同行前列。学科带头人胡成平教授湖南省医学会呼吸病学专业委员会主任委员，湖南省抗癌协会肺癌专业委员会主任委员，湖南省肺癌防治联盟主席，湖南省抗癌协会副理事长；中国抗癌协会肺癌专业委员会常务委员，中华医学会呼吸病学分会肺癌学组副组长。参与制定《中国肺癌临床指南》《非小细胞肺癌小分子靶向药物耐药处理共识》《晚期非小细胞肺癌靶向治疗专家共识》《原发性肺癌早期诊断中国专家共识（草案）》《中国晚期原发性肺癌诊治专家共识（2016年版）》《肺癌小样本取材相关问题的中国专家共识》。

2、呼吸危重症与呼吸治疗学组：

学组成员：潘频华教授、苏晓丽教授、李瑛主治医师、李园园医师、彭稳中医师、陈洁医师、陆蓉莉治疗师、方毅敏治疗师



学组简介：湘雅医院呼吸科RICU病房建立于1997年，2010年迁入900平米的层流新病房，拥有国内一流的硬件设施：在建筑设计上完全符合现代化ICU标准，布局合理，病区为层流洁净恒温病房，配有负压和正压病房；配备先进的有创、无创呼吸机，监护仪、纤维支气管镜、振动排痰仪、血气分析仪、营养泵以及自动翻身床。开展了先进的有创血流动力学检测（包括有创动脉血压、CVP、PCWP等）、纤支镜引导下气管插管、经皮气管切开、床旁支气管镜吸痰、支气管肺泡灌洗、气管内注药、异物清除、床旁纤维支气管镜下肺组织活检、床旁血液净化等诊疗项目；常规开展床旁呼吸力学和呼吸生理学指标监测，开展ARDS肺保护性通气策略（允许性高碳酸血症、小潮气量、低平台压、最佳PEEP）、侧卧或俯卧位辅助通气策略以及有创机械通气序贯治疗各种急慢性呼吸衰竭。对ARDS采取的肺保护性通气策略及肺复张手法的实施，使ARDS患者的抢救成功率大大提高。在对肺泡蛋白沉积症并严重低氧血症的治疗中，发明了一种快速全肺灌洗的专用导管（正在申报专利），在有创呼吸机辅助通气下分次单侧肺全肺大剂量灌洗，简化了操作程序，提高了全肺灌洗效果，取得了显著的临床疗效。目前正开展湖南地区RICU病原学分子流行病学监测和耐药基因检测，加强湖南地区耐药细菌的防控能力。每年收治重症肺炎呼吸衰竭、ARDS、脓毒血症、弥漫性肺泡出血等疾病500余例。成功举办全国性呼吸支持技术学习班3届，每届学员200-300人。

3、哮喘学组：

学组成员：冯俊涛副教授、胡成平教授、潘频华教授、郑智远副教授、秦岭主治医师、贺若曦医师、文筱梅护师、赵巧红护师



学组简介：自1993创建湖南省第一家哮喘门诊至今，哮喘学组以及形成了从临床——基础——临床的良性循环发展模式。哮喘门诊开诊以来，已接诊患者20万人次，在省内外赢得声誉。2009年受湖南省卫生厅委托成立湖南省支气管哮喘研究中心（重大疾病研究中心），一直是湖南省哮喘临床、研究和教学培训基地。中心近年来获国家自然科学基金12项，省部级课题8项，发表SCI文章30余篇。多次在美国胸科年会（ATS）、欧洲呼吸年会（ERS）、亚太呼吸年会（APRS）及全国哮喘大会上发言及学术交流。研究成果神经生长因子启动哮喘肾上腺髓质细胞冗余性机制及其应用研究荣获2009年湖南省科技进步二等奖；气道高反应关键致炎因子的筛选及其作用机制、气道炎症致气道高反应性和哮喘机制及防治研究分别荣获2005年和2014年湖南省科技进步三等奖。

4、慢阻肺学组：

学组成员：罗百灵教授、郑智远副教授、唐勇军副教授、冯俊涛副教授、李瑛主治医师、秦岭主治医师、贺若曦医师、杨威医师、文筱梅护师、赵巧红护师



学组简介：湘雅医院呼吸科慢阻肺学组于20世纪70年代在国内较早开展了慢阻肺的肺功能测定，针对慢阻肺气道炎症和肺动脉高压的发病机制进行深入研究，其研究成果矮地菜治疗慢性支气管炎获全国科技大会奖。近年来对蛋白酶失衡、组蛋白乙酰化，以及内质网应激等机制诱导慢阻肺发生、发展等领域进行了系统的研究。其内质网应激诱导慢阻肺肺泡上皮细胞凋亡及SLPI的干预机制及H2S抑制内质网应激在慢阻肺气道上皮细胞凋亡中的作用及机制研究获国家自然科学基金课题资助。学组作为国家呼吸疾病临床医学研究中心核心单位参加十二五国家科技支撑计划课题慢性阻塞性肺疾病与肺癌协同创新临床研究；国家重点研发计划精准医学研究专项呼吸系统疾病专病队列研究以及重大慢性非传染性疾病防控研究重点专项慢阻肺并发症和合并疾病的诊治技术研究、慢阻肺预防、诊断和治疗分级质控体系建设及效果评价研究、慢阻肺急性加重救治体系和支持技术应用效果评价及优化研究。近年来已发表SCI文章10余篇，CSCD论文20余篇。

5、介入呼吸病学组：

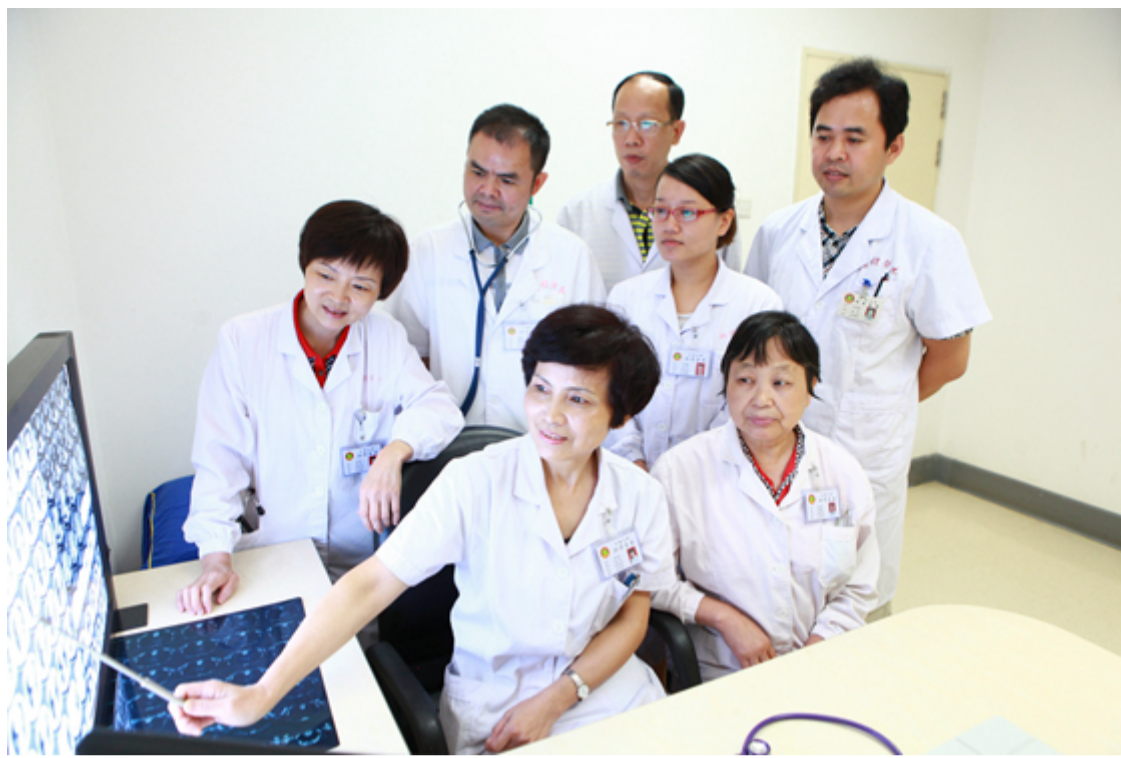
学组成员：杨华平副教授、曹立明副教授、孟婕副教授、牛瑞超主治医师、李园园主治、邓彭博主治医师、刘晶晶技师（硕士）蔡小玲技师、雷淑华护师、刘桂华护师



学组简介：湘雅医院呼吸科介入呼吸病诊疗中心为全国呼吸内镜医师培训基地，是湖南省目前唯一的全国呼吸内镜培训中心。该学组在省内率先开展了经支气管镜下微波、冷冻、腔内放疗、气道狭窄支气管球囊扩张术、气管和支气管支架置放术、肿瘤腔内多点注药及套扎等多种治疗。在国内较早开展经支气管肺门、纵隔淋巴结穿刺活检（TBNA）、内科胸腔镜、无痛支气管镜和荧光支气管镜等检查，以及经支气管镜腔内氩气刀、等离子射频、球囊探查加选择性支气管封堵术治疗顽固性气胸等一系列介入性支气管镜技术，得到国内同行高度认可。开展了湖南省首例全肺灌洗术治疗合并严重低氧血症的肺泡蛋白沉积症以及双纤维支气管镜介导气道球囊压迫止血术治疗致死性大咯血。十一五期间学组共发表CSCD等收录论文16篇，主编相关论著3本，参编相关论著2本。研究成果支气管镜在肺癌诊治中的应用研究及临床推广获科技部恩德思医学科学技术奖二等奖。由于上述成就胡成平教授被遴选为中国支气管病及介入肺脏病学学会副主任委员，卫生部内镜考评专家，获国际内镜杰出领袖奖，参与中国《诊断性科弯曲支气管镜应用指南》制定和修订。

6、呼吸道感染学组：

学组成员：罗百灵教授、陈金秀副教授、顾其华副教授、牛瑞超主治医师、邓峥医师、陈洁医师



学组简介：湘雅医院呼吸科感染学组近十余年来，建立了呼吸系统感染病原学及药敏监测体系以及院内肺炎及呼吸机相关性肺炎的监控体系，参与国家863计划常见重症肺部细菌感染的病原学和耐药基因检测芯片的开发研究和国家重大专项流感新型疫苗及中和抗体等研究。在基础研究方面，主要致力于从分子水平探讨了铜绿假单胞菌耐药机制，首次发现blaOXA-128和blaOXA-129基因（GenBank：EU573214和EU573215）。本研究方向中结核菌的相关研究在半个世纪以来一直位于国内前列。由我科研制的卡介苗，经由湖南九芝堂生物制药公司生产出卡介菌多糖核酸注射液（斯奇康注射液）广泛应用于临床，创造了巨大的社会效益和经济效益，成为我国生物制剂研发和转化的典范。近5年来，我们在上述基础上成功研制了新型结核疫苗（重组腺病毒疫苗），初步的结果显示该疫苗应用前景广阔，目前已经申报专利2项（专利申请号：CN101519450、20111013958.9）。在组织胞浆菌检测方法的研究方面，获得专利1项（专利号200910042865.3）。在SARS、禽流感及甲型H1N1流感防治中，作为组长单位参与我省疫情控制，参加编写由卫生部组织的中国第一部系统论述禽流感的专著《人感染高致病性禽流感》和《中国禽流感诊疗方案》制定。在医院呼吸道感染防控方面，协助卫生部进行全国医院感染监控网的业务管理，负责全国134家入网医院的监测方案和监测软件的设计，监测资料的汇总，分析，反馈；负责组织全国医院感染现患率调查。监控信息供全国多家医院参考。研究成果改良防污染采样技术监测下呼吸道感染病原菌谱20年变迁的应用研究获2010年湖南省医学科技进步三等奖。编印《医院感染监控信息》，每年4期，主办国家级感染性疾病专业学术期刊《医院感染控制杂志》。十一五期间，学组共发表CSCD等数据库收录论文28篇，主编著作2部，参编3部。

7、间质性肺疾病：

学组成员：肖奇明教授、孟婕副教授、李敏主治医师、安健主治医师、邓峥医师、刘晶晶技师（硕士）



学组简介：肺间质病学组在肖奇明教授的带领下，对肺间质纤维化发生、发展机制研究进行了探讨，并对湖南省内肺部弥漫性疾病的临床诊治经验进行总结。举办多场弥漫性肺疾病研讨会受业内好评，多次到地市级医院会诊救治肺弥漫性疾病患者获得成功。经过学组多年的临床努力，目前本学组拥有湖南省最大的间质性肺疾病库，在间质性肺疾病的诊治方面处于省内领先地位。十一五期间获省自然科学基金资助项目3项。发表CSCD等数据库收录论文8篇，SCI收录1篇，主编著作1部，参编2部。

8、睡眠呼吸障碍学组：

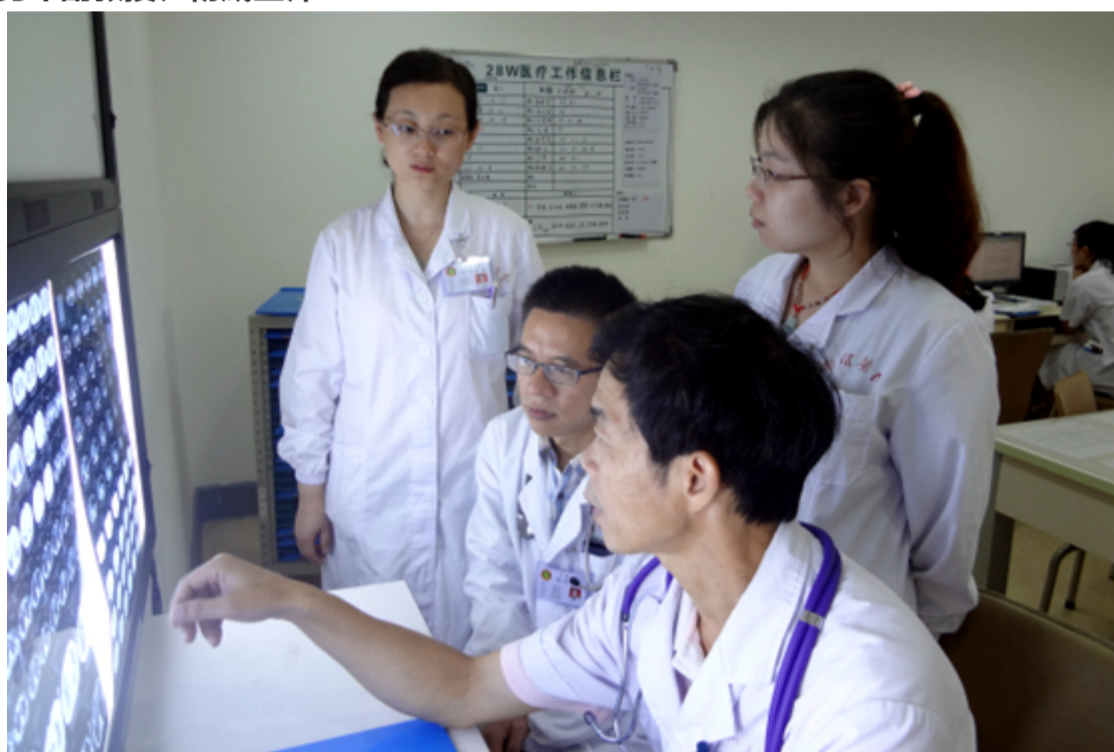
学组成员：苏晓丽教授、彭稳中医师、贺铁生技师、丁菊萍护士



学组简介：中南大学附属湘雅医院睡眠医学中心，成立于2001年，是湖南省唯一的中国睡眠研究会睡眠呼吸分会会员单位。该中心是以呼吸科为主体的多学科合作科室，拥有多导睡眠图（PSG）监测仪和自动气道测压系统，开展手术、无创通气、射频、激光、微波等多种治疗手段以满足各类病员的不同需求。开设了鼾症专病门诊，开展了睡眠呼吸暂停综合征的家庭初筛及医院内多导睡眠仪监测，运用无创正压通气进行急性、慢性呼吸衰竭及睡眠呼吸障碍的家庭治疗。在省内率先开展口腔矫治器治疗睡眠呼吸暂停综合征。中心紧跟国内外睡眠医学治疗的前沿水平，拥有多名具有丰富诊治经验的专业人员及先进的医疗设备。经过近十年的发展，现在湘雅医院睡眠医学中心已经成为湖南地区及周边省市最大的睡眠医学诊治中心之一，在重度阻塞性睡眠呼吸暂停综合征的综合治疗方面达到国内领先水平，成功举办了五届全国睡眠呼吸疾病学习班，进行了长沙市市民睡眠呼吸暂停综合征的流行病学调查。学组近年来主攻方向为慢性间断缺氧的病理生理、OSAS与多系统疾病关系等。十一五期间发表CSCD等数据库收录文章8篇，承担国家留学基金委及省级课题5项。

9、肺栓塞与肺血管病学组：

学组成员：肖奇明教授、唐勇军副教授、杨威医师



学组简介：本专业组主要诊治范围包括：各种类型肺高血压，肺栓塞，慢性阻塞性肺疾病（COPD）及肺间质病相关的肺心病等。目前常规开展的项目有：急性肺栓塞溶栓治疗，右心导管检查，肺动脉造影，6分钟步行试验，肺动脉高压靶向治疗等专科诊疗技术。从提高肺栓塞的诊断意识入手，进行了多次肺栓塞的知识讲座，使肺栓塞的诊断率明显提高，从过去每年5~9例到目前每年40余例。建立了系统规范的肺栓塞患者的诊治常规，使急性肺栓塞患者都能得到正规的治疗，减少了患者的复发率以及远期并发症。2011年承担湖南省科学技术厅一般项目中危急性肺栓塞分层治疗。我院从1982年开展了右心导管检查，30年来，利用右心导管技术和急性肺血管扩张试验，指导慢性肺心病的早期诊断及重症肺心病的诊治，协助心胸外科判断先天性心脏病伴肺动脉高压患者手术指征，诊治各种类型肺动脉高压，取得了很好的效果。我们参与了波生坦治疗特发性肺动脉高压的多中心开放性临床研究，发现波生坦能显著改善中国特发性肺动脉高压患者的运动耐量、心功能，且具有良好的安全性和耐受性（成果发表在2011年《中华心血管病杂志》）。2006年我们开始使用雾化吸入依洛前列素的方法治疗IPAH，该法使用方便，副作用小，效果显著。另外，我们将右心导管技术用于疑难慢性栓塞性肺动脉高压的诊断，大大提升了我科疑难危重病的诊治水平。

📍 通讯地址：中国湖南长沙市湘雅路87号

📍 来院导航

✉ 邮编（Zip Code）：
410008

☎ 医院总机（Tel）：

📞 24小时咨询电话：0731-89753999



中南大学湘雅医院
XIANGYA HOSPITAL CENTRAL SOUTH UNIVERSITY



官方微博



官方微信订阅号



官方微信服务号



官方抖音



