

- 首页 (/)
- 医院概况 (/article/index-3.html)
- 学科专家 (/article/doctor-9.html)
- 就诊指南 (/article/route-12.html)
- 党群建设 (/article/index-19.html)
- 科研教学 (/article/edu-26.html)
- 信息公开 (/article/index-143.html)
- 志愿服务 (/article/index-39.html)
- 站内搜索 (/article/search-79.html)

恭贺新春

2024

您当前的位置: 首页 (/) | 医院新闻 (/article/index-68.html)

CCM植入术解治疗僵局 心衰患者重获“心”生

来源: 本站 发表时间: 2022-11-03 浏览次数: 2934

日前，宣城市人民医院心血管内科二病区主任、主任医师、医学博士、硕士研究生导师邵名亮团队成功为一位心力衰竭患者在三腔起搏器(CRT-P)植入的基础上，完成了心脏收缩力调节器(CCM)植入术。这是全国首批、宣城首例CCM植入手术。该项手术成功开展标志着医院在心血管介入诊疗技术方面又有新的突破。



特殊病例治疗陷入两难

3年前，53岁马大叔曾因心衰严重在外院行三腔起搏器(CRT-P)植入术，术后规范服用抗心衰药物，心衰症状有所改善。然而近1年来他的心衰症状明显加重，“越来越难受，腹胀和憋气难受的时候连吃饭、睡觉都很困难”。10月8日，马大叔再次入院治疗。经诊断发现为“慢性心力衰竭、心房颤动、心功能IV级、CRT-P术后、慢性肾功能不全”。此时，患者心脏彩超示EF值(射血分数)仅为30%，CRT-P程控已无反应，心力衰竭治疗指南推荐所有药物治疗均无效果，全身水肿，皮肤紫绀，如疾病继续发展，将危及生命。

新技术投用带来“心”希望

慢性心力衰竭是各种心脏疾病进展恶化的最终阶段，预后差、死亡率高，再入院率高。邵名亮主任说，“患者的心电图QRS波不宽，也就是说没有传统宽QRS波心衰病人心脏再同步化器械治疗适应症，而对于窄QRS波的慢性心衰患者在接受了药物治疗效果不佳者，此前只能等待进行心脏移植，现在CCM作为心衰器械治疗的全新手段，可以通过增强心肌收缩力，改善症状，提高患者的生活质量。”



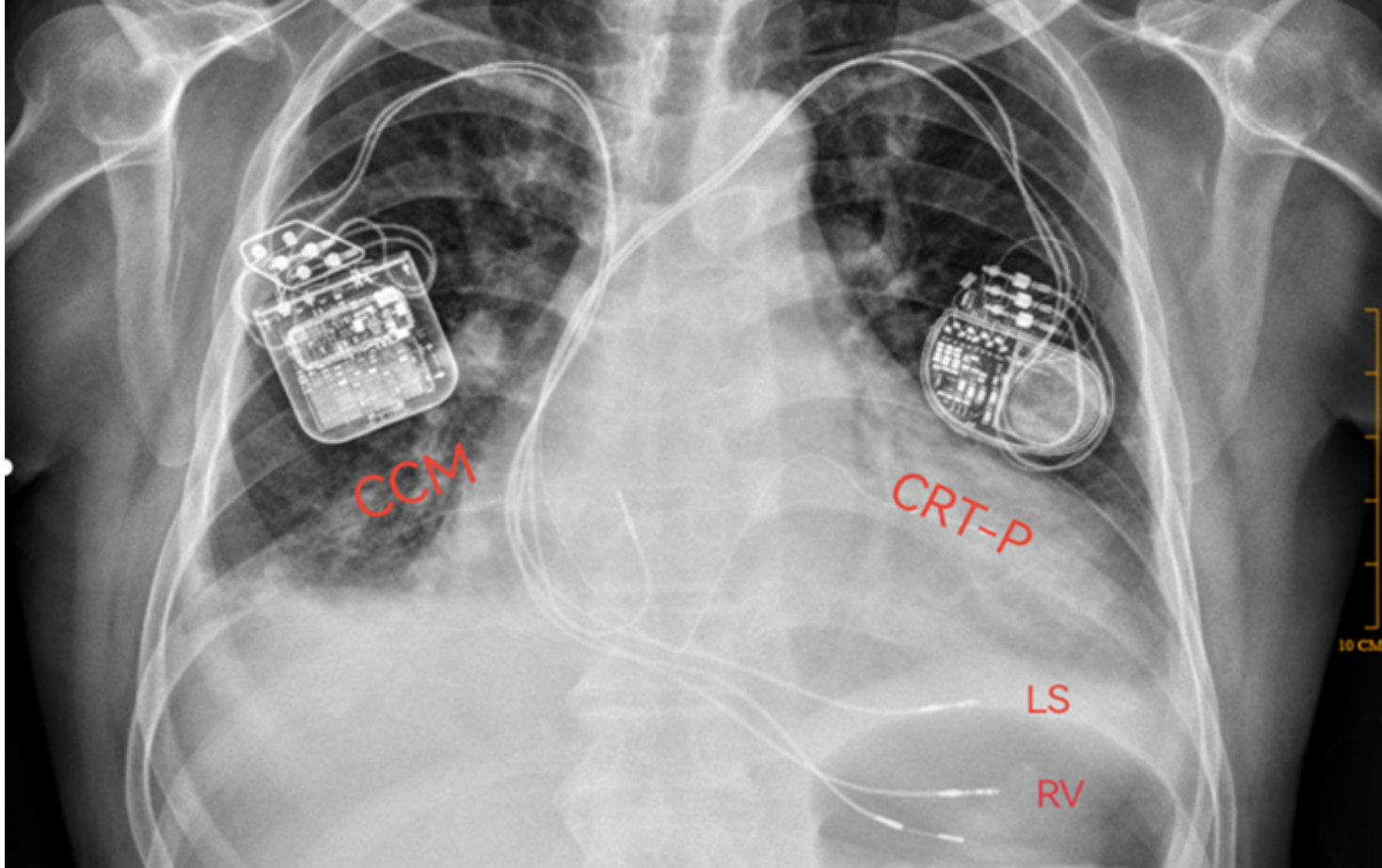
经与患(属)充分沟通，团队进一步讨论后正式确定了“植入式心脏收缩力调节器(CCM)”的手术方案。“此次手术难点在于计划植入的CCM电极要与患者既往CRT-P右室起搏电极保证一定距离的情况下，才能不互相影响，而且患者心功能差，平卧时间不能超过2小时，手术速度也要保证，既要手术效果，还要保障患者安全。”10月19日，成功在2小时内完成手术。



CCM植入中



参数测试



CCM植入后影像

“腹胀和胸闷的症状消失了，腿部和全身水肿发紫的情况完全消退，走动之后，也舒服了很多!”术后第二天，马大叔感觉症状得到了极大的改善。复查心脏彩超检查结果显示他的EF值(射血分数)提升到35%，而伴随CCM工作时间的延长，患者的心功能将进一步改善。

技术创新是医院改革与发展的永恒主题，伴随这一新技术的顺利投用将使更多的心衰患者获益。

返回

版权所有:宣城市人民医院 地址:宣城市大坝塘路51号 市内1路、5路、6路、7路、15路、16路、17路公交直达

门诊咨询电话: 0563-2020093 (工作时间拨打) 投诉举报电话 (廉洁从业行动) 0563-2519304

皖ICP备13014034号-1 (<http://beian.miit.gov.cn>)

本站部分内容来自互联网，如有侵权请通知我们改正谢谢!

