

您现在的位置：首页 > 齐鲁要闻

齐鲁医院完成山东省首例局麻下经导管主动脉瓣植入术

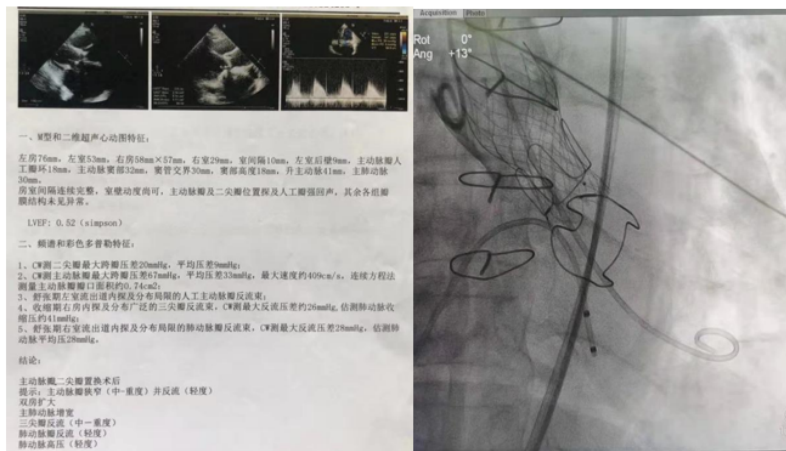
时间：2021-04-28 16:22:52 浏览量：1469次

【本站讯】近日，山东大学齐鲁医院心内科安贵鹏副主任医师、急诊科李传保主任医师、心内科孟晓和心外科孙厚荣副主任医师在心内科李继福、心外科张希全主任医师的指导下完成了山东省首例局麻下经导管主动脉瓣植入术（TAVI），术中麻醉科费剑春主任医师应用丙泊酚为病人实行了深度镇静。目前病人已痊愈出院。

2021年2月24日，一名淄博73岁老年患者慕名来到山东大学齐鲁医院心内科就医。该患者因“阵发性胸前区压迫感1年”入院，平素步行20-30米即出现明显症状而被迫停止活动。心脏彩超提示主动脉瓣中-重度狭窄，主动脉瓣最大跨瓣压差67mmHg，最大流速409cm/s，估测瓣口面积0.74cm²。11年前曾因二尖瓣及主动脉瓣关闭不全行“二尖瓣、主动脉瓣生物瓣置换术和冠状动脉搭桥术”。

患者重度主动脉瓣狭窄，经过一年治疗症状仍反复发作，活动耐量明显减低，严重影响了生活质量和威胁患者生命。经多学科会诊讨论分析，该患者病情复杂，再次行外科开胸换瓣手术风险极高，宜行经导管主动脉瓣植入术治疗。术前手术团队与费剑春主任医师反复沟通了每一个细节，最终决定在局麻+镇静状态下为患者实施手术。

3月6日患者在杂交手术室进行手术，快速为患者进行术前准备，利多卡因局部麻醉、穿刺，造影、导丝跨瓣，丙泊酚临时镇静，快速起搏、球囊扩张、瓣膜顺利植入。手术在2小时内顺利完成，患者即刻恢复意识，生命体征稳定。术后四天，患者欣喜地发现行走五百米也无胸闷等不适，术后第五天顺利出院。



（患者术前心脏彩超和释放后的瓣膜）

TAVI也被称为经导管主动脉瓣置换术（TAVR），是一种无需开胸，将人工心脏瓣膜送至体内替换病变瓣膜的微创治疗方式，具有创伤小、恢复快等优势。这种介入手术的操作非常复杂，需要一支由心内科、心外科、影像科、麻醉科和重症监护等科室医师组成的多学科心脏团队的共同协作完成，国内只有少数医院可开展此项手术。

TAVI开展初期，大多数医院选择全身麻醉，用药种类、剂量与其它心脏手术并无区别，对于不成熟的TAVI手术相对更加安全。随着TAVI手术开展的逐渐增多，全麻是TAVI手术唯一适用麻醉方式的观念逐渐改变。近年来，许多医院逐步开始尝试在局部麻醉下进行TAVI手术，以避免全身麻醉带来的血流动力学波动以及正压通气对肺部的损伤。国外新近研究表

最新发布

纪春岩为机关四支部讲党课
神经内科党支部举办“世界
小儿外科举办“儿科微创万里
放假不放松 督导不停工——
齐鲁医院援鄂医疗队代表参
不忘医者初心 礼赞祖国华诞
齐鲁医院承办2021年山东省
后勤保障处开展国庆节前安
山东大学齐鲁医院内分泌科
机关第七党支部和手术室党

新闻排行

- 1 山东大学齐鲁医院新冠肺炎
- 2 山东大学齐鲁医院与山东健
- 3 中国顶级医院100强出炉 齐
- 4 山东大学第六届齐鲁青年论
- 5 不忘医者初心 礼赞祖国华诞
- 6 “齐鲁解毒方案”再次成功
- 7 齐鲁医院微信公众号上线院
- 8 山东大学齐鲁医院内分泌科
- 9 医院举办感控委员会第三次
- 10 山东大学党委副书记、纪委



【作者：安贵鹏 来源：心内科 责编：王文斐 审核：刘艳】

上级医疗单位

相关友情链接

山东大学齐鲁医院 版权所有

邮编:250012 技术支持: 舜网

济南市文化西路107号

鲁ICP备10007518号

鲁公网安备 37010202002556号



微信服务号 微信