

饮用水砷暴露与心血管死亡相关

美国学者的一项研究表明, 饮用水砷暴露与心血管死亡率有相关性, 并且在吸烟者中尤为显著。论文于2011年5月5日在线发表于《英国医学杂志》(BMJ)。

此项前瞻性队列研究共纳入11746例孟加拉受试者, 并于2000年测定了受试者尿液和饮用井水中的砷含量。平均随访时间为6.6年。主要转归指标为心血管死亡。

结果显示, 共有198例受试者死于循环系统疾病, 占总死亡人数的43%。在饮用水砷含量 $<12.0 \mu\text{g/L}$ 的人群中, 心血管死亡率为214.3/10万人年; 在饮用水砷含量 $\geq 12.0 \mu\text{g/L}$ 的人群中死亡率为271.1/10万人年。基线井水砷暴露与缺血性心脏病和其他心脏病所致的死亡率间呈剂量-反应关系。

对年龄、性别、吸烟状况、教育水平、体质指数(BMI)和至基线尿液砷浓度改变等潜在混淆因素进行校正之后, 井水砷浓度每升高一个四分位区间(0.1~12.0、12.1~62.0、62.1~148.0和148.1~864.0 $\mu\text{g/L}$)的风险比分别为1.00(参考)、1.22(0.65~2.32)、1.35(0.71~2.57)和1.92(1.07~3.43)(趋势 $P=0.0019$)。以基线尿液砷总含量为暴露变量时可观察到类似的相关性。

对于缺血性心脏病和其他心脏病所致的死亡率, 相关数据提示砷暴露和吸烟具有显著的协同交互作用。中度砷暴露(井水砷浓度中间三分位25.3~114.0 $\mu\text{g/L}$, 平均63.5 $\mu\text{g/L}$)与吸烟对心脏病死亡率的联合作用风险比大于二者的单独效应风险比之和(交互作用相对超额风险1.56; $P=0.010$)。(来源: 医学论坛网 高晓方译)

更多阅读

[BMJ发表论文摘要\(英文\)](#)

特别声明: 本文转载仅仅是出于传播信息的需要, 并不意味着代表本网站观点或证实其内容的真实性; 如其他媒体、网站或个人从本网站转载使用, 须保留本网站注明的“来源”, 并自负版权等法律责任; 作者如果不希望被转载或者联系转载稿费事宜, 请与我们联系。

打印 发E-mail给:



以下评论只代表网友个人观点, 不代表科学网观点。

查看所有评论

读后感言:

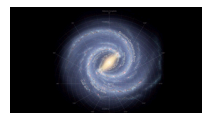
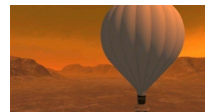
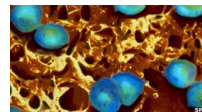
验证码:

相关新闻

相关论文

- 1 中国血管内超声学院在沪成立
- 2 英国科学家在印度饮用水中发现超级细菌
- 3 瑞士研究称常服镇痛药增加患心血管疾病风险
- 4 北大医学部成立心血管内科学系 胡大一任首届系主任
- 5 研究发现: 地中海式饮食或健脑
- 6 芬兰研究显示从小多吃蔬果有益心血管健康
- 7 英研究证实全麦食品有助降血压和预防心血管疾病
- 8 国内完成首例“不开胸”心脏瓣膜置入术

图片新闻



>>更多

一周新闻排行

一周新闻评论排行

- 1 俄科学家称人类或最终居住在超级大黑洞中
- 2 三院士致信教育部建议特殊培养刘嘉忆
- 3 武大樊明文一论文由于署名问题被撤销
- 4 中南大学本科生态破解国际数学难题引关注
- 5 意科学家发现计算尸体死亡时间的“内置时钟”
- 6 北大清华跻身最新世界大学排行榜百强
- 7 饶毅专访: 应支持好奇心驱动的科技
- 8 授予博士学位服务国家特殊需求人才培养项目公示
- 9 中国地大就柯斯基美高校学术职务作说明
- 10 复旦大学探索“行政与教学分离”

>>更多

编辑部推荐博文

- 管理科学的研究生们, 发表是硬道理! 千万别软下来!
- 长歌当哭祭英魂——追忆我的导师东南大学博导陈志明
- 山雨欲来风满楼——NCBI数据将由DNAnexus和谷歌接管
- 好大学和好专业哪个更重要?
- “诚信”是网上“淘宝”者的第一生命力!
- 科研: 学会思考问题

>>更多

论坛推荐

- 苏格兰咖啡数学问题集
- 流式细胞术详解(转载)
- 岩石与矿物(500多种岩石与矿物的彩色图鉴)

▪ 波形分析在机械通气中价值

▪ 3g入门级资料

▪ 测井地质学

[更多>>](#)