

教师队伍

教授

副教授

讲师

博士后

诚聘英才



李旭

研究方向：城市形态，城市历史，城市更新，乡村振兴

李云燕

研究方向：城市安全与防灾减灾，山地城市规划理论与方法



刘骏

研究方向：城市绿地系统规划、景观规划与设计



聂晓晴

研究方向：住区规划、山地城市居住空间



彭琳

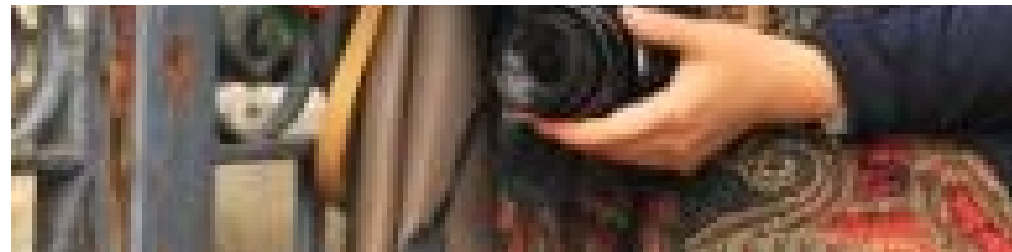
研究方向：国家公园与风景区保护管理与规划设计、风景旅游规划



彭坤焘



研究方向：区域与城市发展战略、城市公共政策、空间经济学



覃琳

研究方向：乡村建设，医疗及老年建筑，传统民居与地域建筑文化，建筑技术



孙国春

孙雁

研究方向：建筑构造技术，渝东南土家族建筑，重庆近现代建筑

研究方向：城市规划理论与方法，社区与住房规划



谭文勇

研究方向：城市设计，城市形态

孙忠伟

研究方向：交通行为模型，微观交通仿真，空间分析及遥感图像处理





陶陶

研究方向：GIS，数字城市规划方法

共57条 3/5 [首页](#) [上页](#) [下页](#) [尾页](#) [转到](#) 页

重庆市沙坪坝区沙正街174号

邮编：400030

电话：023-65120700

Copyright 2011 (C) 重庆大学建筑城规学院 ALL RIGHTS RESERVED