



新闻中心

官方微信

- 新闻中心首页
- 图片新闻
- 要闻
- 科研进展
- 学术活动
- 人教动态
- 合作交流
- 党政工作
- 专家观点

当前位置： 首页 > 新闻中心 > 科研进展

我科学家解析杂交水稻粒型和垩白性状的遗传基础

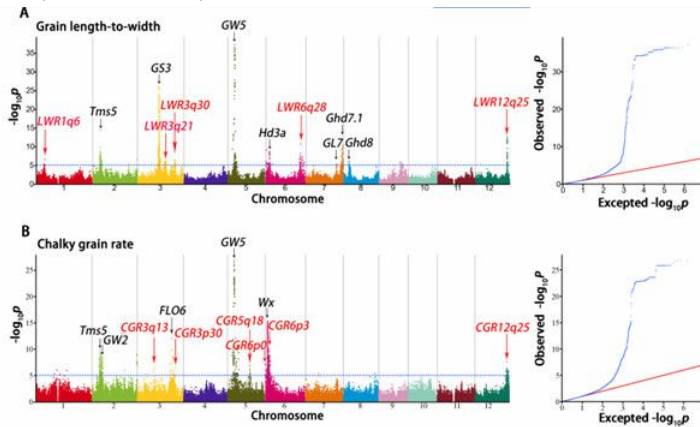
分享：

文章来源：中国水稻研究所 作者：龚俊义 点击数：1570 次 发布时间：2017-08-21

【字体：大 中 小】

院网信息发布与

近日，中国水稻研究所杨仕华课题组联合中国科学院上海生命科学研究院植物生理生态研究所韩斌课题组和上海师范大学黄学辉课题组合作完成的“应用多套群体解析杂交水稻粒型和垩白性状的遗传基础”的研究论文在线发表在《分子植物 (Molecular Plant)》上。该研究解析了我国当前杂交水稻外观品质性状的遗传学基础。



TOP

水稻粒型和垩白性状解析是当前水稻主要农艺性状遗传基础研究的热点之一。水稻粒型和垩白性状的基因发掘已有一些相关报道，但这两种性状在杂交稻中的遗传基础尚不明确。研究人员在前期完成水稻产量杂种优势遗传解析的基础上，考察了涵盖籼粳交和粳粳交在内的17套代表性F2群体的水稻外观品质性状，用全基因组关联分析的方法解析了杂交稻粒型和垩白性状的分子基础及其各显著位点的遗传效应，同时建立了基于基因型的水稻品质表型的预测模型。该研究对于发掘优异基因资源和水稻外观品质性状的高效分子育种具有积极意义。

该研究得到了国家自然科学基金、科技部重点研发计划、中国科学院项目和中国农业科学院基本科研业务费专项的资助。水稻所龚俊义博士和植生所缪家顺博士为论文的共同第一作者，上海师范大学黄学辉教授、水稻所杨仕华研究员和植生所韩斌研究员为共同通讯作者。（通讯员 陈臻琰）

打印本页 关闭本页

- 院属单位
- 院机关
- 新闻媒体
- 政府机构和组织
- 科研机构
- 高校



网站地图 | 联系我们 | 公众问答 | 网站纠错
 中国农业科学院 承办:中国农业科学院农业信息研究所 地址:北京市海淀区中关村南大街12号 邮编:100081
 Copyright © 中国农业科学院 京ICP备10039560号-5 京公网安备11940846021-00001号