

作者: 张章 来源: 中国科学报 发布时间: 2013-8-26 9:03:13

选择字号: [小](#) [中](#) [大](#)

日拟选择东北地区建国际直线对撞机



日科学家推荐于北上山地建设国际直线对撞机。

图片来源: Wikimedia

一个日本委员会8月23日宣布, 建议在该国东北地区的一个地点建设国际直线对撞机(ILC)。对此, 日本文部科学省表示, 科学家选定的结果仅为“参考”, 是否申请建设ILC将另行决定。

一旦欧洲的大型强子对撞机停止研究希格斯玻色子及其他奇特粒子, ILC便被寄希望能够填补空白。来自北美洲、欧洲和日本的物理学家支持对于新对撞机的需求, 并且合作进行了设计阶段的工作。

每个地区都希望能够主持ILC的建造, 不过日本表现出了最大的热情。但目前尚不清楚各国将如何支付该机器的费用。

2010年, 日本地址评价委员会将候选地址范围缩小为两个: 一个在九州——日本主要四岛的最南部, 另一个位于东北地区——在这里, 对撞机31公里长的隧道将穿过北上山地。

该评价委员会认为, 北上地点更加合适, 因为地质条件、地方基础设施, 以及打造国际科技社区的可能性, 相比之下更为优厚。

那些支持北上地点的人也希望, 能将日本政府划拨用于2011年海啸后重建的经费, 部分投入到ILC项目中。大部分的北上隧道将位于岩手县, 那里的海岸曾遭海啸的严重损坏。

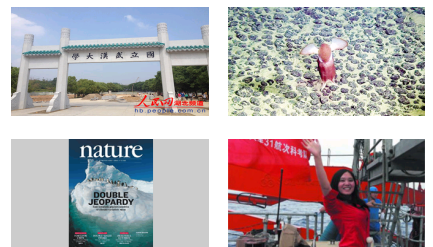
但是日本ILC战略委员会主席、东京大学物理学家Satoru Yamashita警告称, 决定如何花费重建经费是政治家负责的事情。而且Yamashita表示, 尽管日本人热爱该项目, 但日本是不会自己动手的。“那是‘国际的’直线对撞机, 只有确立国际合作关系之后, 日本政府才会决定启动。”他说。

相关新闻

相关论文

- 1 大型强子对撞机造出迄今最小人造液滴
- 2 欧洲大型强子对撞机升级改造
- 3 北京正负电子对撞机发现新的共振结构
- 4 “上帝粒子”最新数据分析结果公布
- 5 美国科学家称数百亿年后宇宙有灾难
- 6 发现“疑似希格斯粒子”的强子对撞机停机维护
- 7 日本“出血”100亿美元竞标对撞机
- 8 欧洲大型强子对撞机完成首阶段质子对撞

图片新闻



>>更多

一周新闻排行

一周新闻评论排行

- 1 饶毅卸任北大生科院院长
- 2 华中农大上千学子因考研座位与校领导发生冲突
- 3 中国科学院大学雁栖湖校区正式启用
- 4 华南理工大学“失踪”女生在昆明找到
- 5 高校校花迎新疑炒作 校方称女生都是校花
- 6 我国纳米科技研究跃居世界先进行列
- 7 上海科技大学举行开学典礼 江绵恒致辞
- 8 人情关系复杂成阻碍优秀人才回国主因
- 9 《自然》聚焦应对物理学终极挑战四大法宝
- 10 北大教学楼撤下“喜大普奔”书法作品

更多>>

编辑部推荐博文

- 此“公民”不是彼“公民”
- 女儿的那些“送礼”经历
- 为大学生筑梦
- 又一个安全标准缺失、无人监管——儿童摇摆车
- 我所受的科学教育的缺憾(续二)
- 商务合作过程中的八大禁忌

更多>>

论坛推荐

- 非线性随机动力学与控制(我很需要的一本书)

ILC是一台超高能量的正负电子对撞机，它由两台大型超导直线加速器组成，正负电子的对撞能量将达到5000亿电子伏特，预计今后ILC可能延长至50公里。该项目由全球设计工作组组织实施。相关工作组来自全球20多个国家100余所大学和实验室的1000位科学家组成。对撞产生一系列新粒子，可以回答自然界一些最基本的问题，如物质的起源、暗物质、暗能量等。科学家相信，国际直线对撞机将与大型强子对撞机一起，解开很多未解的宇宙科学之谜。（张章）

《中国科学报》（2013-08-26 第3版 国际）

- 船舶流体力学 J.N. 纽曼
- 淡化圈定矿床工业指标提高地质资源利用水平（姚香，2012. 7. 8）
- American Scientific September 2013
- 周炳琨《激光原理》
- 金矿床中金与黄铁矿和毒砂的关系（卢焕章, 朱笑青, 王中刚, ? ）ppt课件

[更多>>](#)

[打印](#) 发E-mail给: [go](#)

以下评论只代表网友个人观点，不代表科学网观点。

2013-8-27 19:29:54 lhd123

题目能不能别那么大的歧义！

目前已有1条评论

[查看所有评论](#)

需要登录后才能发表评论，请点击 [\[登录\]](#)