

日本确定金星探测器未能入轨原因

日本宇宙航空研究开发机构12月27日说，他们已基本确定，发动机燃料供应系统的管线中燃料流向控制阀门未能如期打开，是最终造成“晓”号金星探测器未能进入预定轨道的根本原因。

“晓”号探测器制动发动机的燃料供应系统管线中装有燃料流向控制阀门。宇宙航空研究开发机构在27日召开的宇宙开发委员会调查部门会议上报告说，在探测器准备进入绕金星轨道时，这个阀门没有如期打开，导致燃料不能充分进入发动机，发动机内燃料和氧化剂的混合比例失调，出现燃烧异常。

日本首个金星探测器“晓”号于今年5月升空，主要用于研究金星硫酸云的具体成分，观测金星大气。“晓”号探测器接近金星后，于本月7日上午准备进入绕金星轨道，但最终因阀门故障而从金星旁边“匆匆走过”。

[更多阅读](#)

[日本金星探测器失败源于主引擎燃料供应受阻](#)

[日本金星探测器未能进入预定轨道 与金星擦身而过](#)

[日本金星探测器成功进行发动机喷射试验](#)

[日本首个金星探测器清晰拍摄地球夜景](#)

[日本第一颗金星探测器“晓”号升空](#)

特别声明：本文转载仅仅是出于传播信息的需要，并不意味着代表本网站观点或证实其内容的真实性；如其他媒体、网站或个人从本网站转载使用，须保留本网站注明的“来源”，并自负版权等法律责任；作者如果不希望被转载或者联系转载稿费事宜，请与我们联系。

[打印](#) [发E-mail给:](#) [GO](#)

以下评论只代表网友个人观点，不代表科学网观点。

目前已有0条评论

[查看所有评论](#)

读后感言:

验证码:

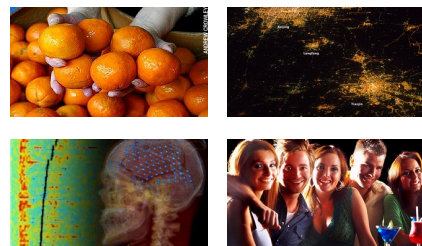
[发表评论](#)

[相关新闻](#)

[相关论文](#)

- 1 日本金星探测器失败源于主引擎燃料供应受阻
- 2 日本金星探测器未能进入预定轨道 与金星擦身而过
- 3 日本金星探测器成功进行发动机喷射试验
- 4 日本首个金星探测器清晰拍摄地球夜景
- 5 日本第一颗金星探测器“晓”号升空
- 6 俄计划2016年发射金星探测器

[图片新闻](#)



[>>更多](#)

[一周新闻排行](#)

[一周新闻评论排行](#)

- 1 南方科技大学首轮复试内容曝光
- 2 北大副校长授课超过封楼时间被教管催下课引热议
- 3 杜玉波、杜占元、刘利民任教育部副部长
- 4 博士与学校签8年协议 跳槽赔“天价”违约金引争议
- 5 2010年度“中国高校十大科技进展”评选揭晓
- 6 李晓红担任武汉大学校长 顾海良调任教育部党组成员
- 7 北京大学24岁硕士生8楼坠亡 或与身体欠佳有关
- 8 第六批“千人”国家创新项目平台人才标准发布
- 9 《新科学家》杂志公布年度12张最佳科学新闻图片
- 10 国际学术刊物首次刊登小学生完成的研究论文

[更多>>](#)

[编辑部推荐博文](#)

- Ising乱语(30)——行香子·庚寅物志(3)
- 《科学》刊文关注中国假化石问题
- 2010年高等教育十件大事追忆
- 三说德国之蹂躏
- 不煮饭，何以主天下
- “五大神力”助你当好大师兄(姐)！

[更多>>](#)

[论坛推荐](#)

- 那汤松《函数构造论》全套三卷英文本
- 非线性演化方程
- 《费曼的彩虹》[美]曼罗迪诺
- 2011年自然科学基金申报注意事项汇编
- 科技英文写作的一些常用句型
- 如何当一名科学家

