

日本金星探测器成功进行发动机喷射试验

日本宇宙航空研究开发机构7月6日宣布,今年5月发射升空的“晓”号金星探测器控制轨道的发动机日前成功进行了喷射,确认发动机运转良好。

宇宙航空研究开发机构说,6月28日,“晓”号探测器的发动机在离地球约1460万公里的太空中连续喷射了13秒。研究人员确认,“晓”号的速度基本能按照计划,获得每秒约12米的提升。

在“晓”号金星探测器到达金星附近前,该发动机将再次喷射,以实现减速。随后,探测器将进入离金星表面300公里至8万公里的长椭圆形轨道。

“晓”号金星探测器预定于12月7日进入环绕金星的轨道。它将在轨道上进行为期约两年的观测,科学家将利用“晓”号获得的观测数据,研究金星硫酸云的详细成分,以及秒速约100米的暴风的发生机制,解开金星的大气和气象之谜。

[更多阅读](#)

[日本首个金星探测器清晰拍摄地球夜景](#)

[日本第一颗金星探测器“晓”号升空](#)

特别声明: 本文转载仅仅是出于传播信息的需要,并不意味着代表本网站观点或证实其内容的真实性;如其他媒体、网站或个人从本网站转载使用,须保留本网站注明的“来源”,并自负版权等法律责任;作者如果不希望被转载或者联系转载稿费等事宜,请与我们联系。

[打印](#) [发E-mail给:](#) [go](#)

以下评论只代表网友个人观点,不代表科学网观点。

2010-7-7 22:26:33 匿名 IP:202.112.86.*

“喷射”??翻译的不错!!要改成欧美喷射就更好了!!

[\[回复\]](#)

目前已有1条评论

[查看所有评论](#)

读后感言:

验证码:

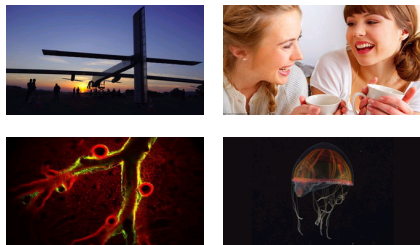
[发表评论](#)

相关新闻

相关论文

- 1 研究显示数十亿年前金星可能存在海洋
- 2 日本首个金星探测器清晰拍摄地球夜景
- 3 日本第一颗金星探测器“晓”号升空
- 4 日本太阳帆动力飞船推迟至5月21日驶往金星
- 5 科学家发现金星上可能仍有火山活动的新证据
- 6 天文学家发现金星表面有明亮斑点 具体原因不明
- 7 欧航局“金星快车”图像显示金星曾酷似地球
- 8 全基因组图解读发现:韩国人与汉族人相同遗传基因较多

图片新闻



[>>更多](#)

一周新闻排行

一周新闻评论排行

- 1 国家公派高级研究学者、访问学者名单确定
- 2 方舟子爆唐骏学位造假 当事人未回应
- 3 《科学新闻》:大学排名背后的“数据暗战”
- 4 数十名学者就清华教授汪晖涉嫌剽窃发表公开信
- 5 2010年学术界最佳工作地点排行榜公布
- 6 复旦校长以世界杯大牌球队遭淘汰警示毕业生
- 7 唐骏回应学位造假事件:这是一个伪命题
- 8 美一科学家造假遭研究生揭发
- 9 美媒称中国科研生机勃勃又问题多多
- 10 韦钰院士:创新人才少 根子可能在早教

[更多>>](#)

编辑部推荐博文

- 科研评价既简单又复杂
- 给青年学生的毕业谈话
- 哲学家是什么?
- 也谈“国家核心竞争力”
- 对“四十不惑”的理解(外二则)
- 一个普通物理学博士的困惑

[更多>>](#)

论坛推荐

- SCI各方面知道
- 研究生如何利用信息检索
- 力学教材的简单历史——武际可
- Timeline of Geophysics and Geology
- 一个找综述文章的数据库-Annual Reviews
- 背完这 444 句,你的口语绝对不成问题了

[更多>>](#)

