

# 舷 墙 梯

组别 26

本标准参照JIS F 2614-1967制订。

1 舷墙梯的类型尺寸按表1。

表 1

类 型	名 称	H mm	L mm	重量 kg
A	钢质舷墙梯	1100	1320	55
		1200	1450	57
B	铝质舷墙梯	1100	1340	28
		1200	1470	29

2 A型钢质舷墙梯的型式和尺寸按图1。

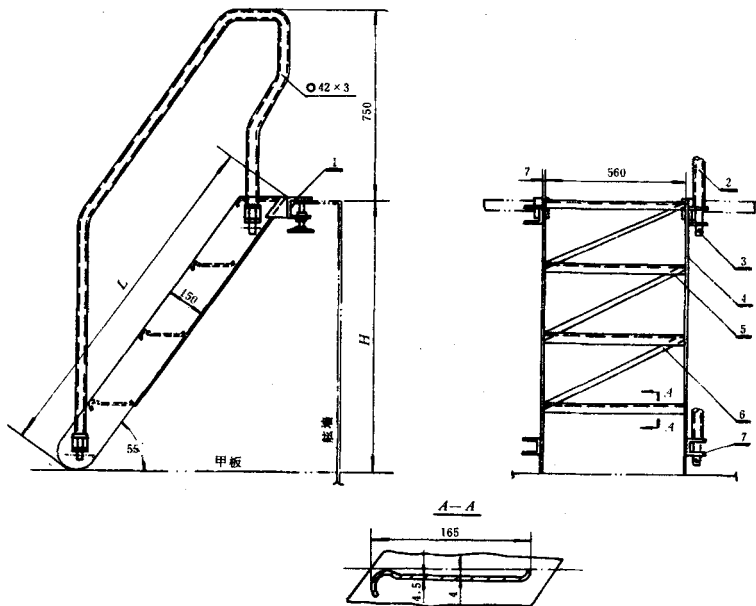


图 1

1—支承架；2—扶手；3—插销；4—梯架；5—踏步；6—连接板；7—扶手安装板

## 3 B型铝质舷墙梯的型式和尺寸按图2。

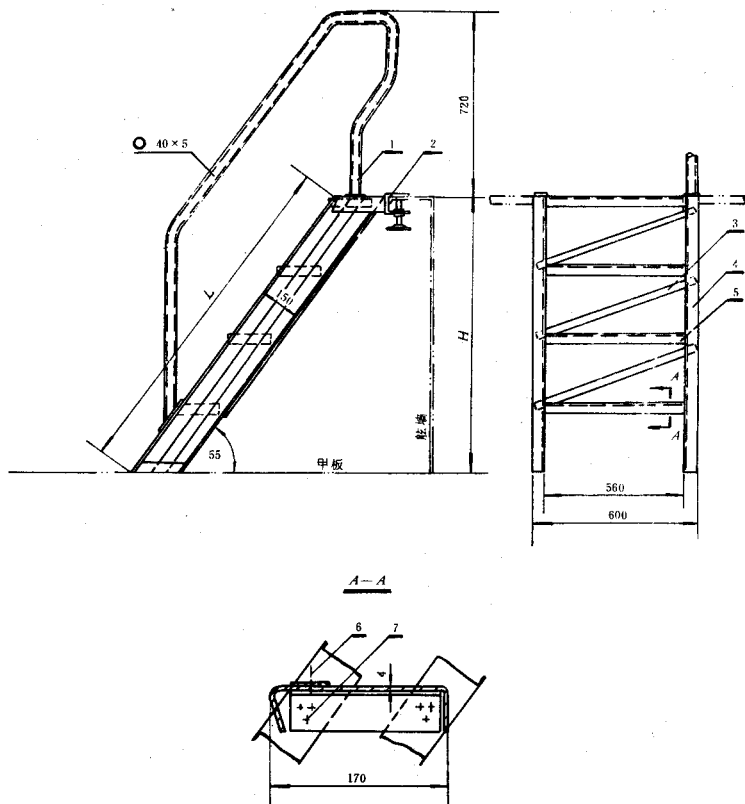


图 2

1—扶手；2—支承架；3—连接板；4—梯架；5—踏步；6—螺钉；7—铆钉

## 4 标记示例

A型舷墙高度为1100mm钢质舷墙梯：

钢质舷墙梯 A1100 CB\* 3122-82

5 舷墙梯应符合本标准的要求。

6 钢质舷墙梯的扶手材料为水煤气钢管，其他零件材料为普通碳素钢A3。

## 7 铝质舷墙梯主要材料见表2。

表 2

零件名称	材 料		
	名称	牌 号	标准号
扶 手	铝合金挤制圆管	LY12	
支承架	普通碳素钢	A3	GB 700-79
踏 步	防锈铝合金	LF7	YB 606-66
梯 架	硬铝	LY12	
连接板			

- 8 舷墙梯与水平线的倾斜角为55度，最上的踏板和舷墙顶板平齐。踏板间的间距相等。
- 9 扶手采用活动安装型式，可以安装在梯架的左右任何一边。
- 10 舷墙梯装配后不应有歪斜、扭曲等缺陷，安装后踏步必须水平，梯架必须垂直。
- 11 舷墙梯完工后应由制造厂技术检查部门验收合格。
- 12 经验收合格的舷墙梯外表应涂制防锈底漆和色漆。
- 13 舷墙梯上应具下列标志：
- a. 制造厂名称或商标；
  - b. 型号及标准编号；
  - c. 检查合格章。

## 附加说明

本标准由舱面属具专业组提出，由沪东造船厂归口。

本标准由文冲船厂负责起草。

本标准主要起草人陈沛泉。

本标准参照JIS F 2614。下列内容符合JIS F：

- ① 梯架与舷墙固定的结构型式采用JIS F型式。
- ② 梯宽为560符合JIS F。
- ③ 钢质舷墙梯梯架、踏步、扶手的结构型式均采用以下型式：

本标准参照JIS F 2614-1967制订，梯架、踏步、扶手、梯架与舷墙连接等的结构型式以及梯宽均与JIS F 2614-1967相同。