

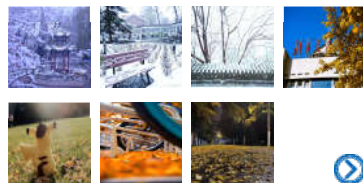


怀旧旧版 今天是4月5日 星期一

search your file...

[首页](#) [交大要闻](#) [校园时讯](#) [媒体交大](#) [交大人物](#) [学术文化](#) [校媒直通](#) [光影交大](#) [校史长廊](#) [下载专区](#) [联系我们](#)

### 光影交大



### 教学科研

您当前的位置: [首页](#) > [校园时讯](#) > [教学科研](#)

时间: 2021-03-11 来源: 科技处 作者: 范志静

## 《北京交通大学学报》入选铁路运输领域高质量科技期刊T1级别期刊目录

### 热点关注

01 学校召开年度工作会议部署全年重点工作

02 【两会声音】我校干部师生热议中央领导同志参加代表团

03 【两会声音】我校干部师生热议全国“两会”教育话题

04 关忠良参加巴西坎皮纳斯大学孔子

05 中共北京交通大学第十一届委员会

06 再创历史新高! 北京交通大学9个

07 学校召开校园安全稳定工作部署会

08 高质量推进高速铁路工程技术创新

09 我校3项成果获第八届高等学校科

10 北京市教委主任刘宇辉来校调研指

2020年,受中国科协委托,中国铁道学会承担了铁路运输领域高质量科技期刊分级目录认定与发布工作。秉承“同行评议、价值导向、等效使用”原则,经过期刊推荐、期刊筛选、定量评价、定性评价、综合评分等程序,最终形成了铁路运输领域高质量科技期刊分级目录。

3 本报编辑 李春芳 本报编辑 李春芳 本报编辑 李春芳  
 热线电话: 010-51695608 E-mail: tztz@bjtu.edu.cn

一线 2021年1月20日 人民铁道

## 铁路运输领域高质量科技期刊分级目录结果公示

2020年, 受中国科协委托, 中国铁道学会组织了铁路领域国际权威科技期刊分级目录认定学术专家工作, 按照中国科协的统一部署和总体安排, 秉承“同行评议、价值导向、综合评价”原则, 学会成立了专门的工作组, 制定了《铁路领域高质量科技期刊分级目录认定学术专家工作实施细则》, 采取材料评议与定量评价相结合的方式进行期刊遴选、期刊目录。期间, 专家组进行了, 影响因子定量评价的基础上, 还开展了同行评议(入选期刊认定名单)。2021年1月17日召开了由铁路行业多名院士、科技权威期刊学术领域权威期刊评审委员会会议, 会议对初步遴选出的期刊进行了评议, 确定了入选期刊目录。入选科技期刊分级目录, 总计90本, 其中T1级别(已经接近或具备国际顶级水平的期刊) 26本, T2级别(国际上知名和非常重要的较高水平权威期刊) 36本, T3级别(国内外重要且被学术界认可的期刊) 28本。入选期刊目录, 已经接近或具备国际顶级水平的期刊) 26本, T2级别(国际上知名和非常重要的较高水平权威期刊) 36本, T3级别(国内外重要且被学术界认可的期刊) 28本。入选期刊目录, 已经接近或具备国际顶级水平的期刊) 26本, T2级别(国际上知名和非常重要的较高水平权威期刊) 36本, T3级别(国内外重要且被学术界认可的期刊) 28本。

中国铁道学会  
2021年1月20日

### 入选 T1 级期刊目录

序号	ISSN	刊名
1	1000-4306	铁道学报
2	1000-6632	中国铁道科学
3	0042-3114	Vehicle System Dynamics
4	2095-2899	Journal of Central South University
5	1032-4529	IEEE Industrial Electronics Magazine
6	1060-9687	Computer-Aided Civil and Infrastructure Engineering
7	1159-4368	Composites Part B- Engineering
8	2312-7782	IEEE Transactions on Transportation Electrification
9	0008-4846	Cement and Concrete Research
10	0163-4804	IEEE Communications Magazine
11	0968-0905	Transportation research Part C- Emerging technologies
12	1003-4722	铁道建设
13	1524-9050	IEEE Transactions on Intelligent Transportation Systems
14	1536-1284	IEEE Wireless Communications
15	0258-2724	西安交通大学学报(自然科学版)
16	0191-2815	Transportation research Part B- Methodological
17	0950-9465	Cement & Concrete Composites
18	1673-1637	交通運輸工程學報
19	0733-8734	IEEE Journal on Selected Areas in Communications
20	1005-9792	中南大学学报(自然科学版)
21	1675-4591	北京交通大学学报
22	1672-7629	铁道科学与工程学报
23	0278-0866	IEEE Transactions on Industrial Electronics
24	0885-4993	IEEE Transactions on Power Electronics
25	0885-4950	IEEE Transactions on Power Systems
26	0022-4603	Journal of Sound and Vibration

### 入选 T2 级期刊目录

序号	ISSN	刊名
1	1366-5545	Transportation research Part E-Logistics and Transportation Review
2	0886-7798	Traveling and Unattended Space Technology
3	1551-1203	IEEE Transactions on Industrial Informatics
4	0041-0163	Transportation Science
5	0967-493X	Transport policy
6	1538-1276	IEEE Transactions on Wireless Communications
7	1361-9299	Transportation research Part D-Transport and Environment
8	0955-8564	Transportation research Part A-Policy and Practice
9	1009-6382	复合材料学报
10	0950-0638	Construction and Building Materials
11	0723-2632	Rock Mechanics and Rock Engineering
12	0377-2217	European Journal of Operational Research
13	2006-4498	铁道学报
14	1545-2263	Structural Control and Health Monitoring
15	0949-4488	Transportation
16	0913-7962	Engineering Geology
17	1096-1306	铁道学报
18	2108-2216	IEEE Transactions on Systems, Man, Cybernetics Systems
19	0098-4847	Earthquake Engineering and Structural Dynamics
20	1671-7767	数学模型
21	1603-1421	铁道学报
22	1072-4073	高速铁路交通
23	0888-3270	Mechanical Systems and Signal Processing
24	1005-6523	华北交通大学学报
25	0143-0615	International Journal of Electrical Power & Energy Systems
26	0178-7796	Electric Power Systems Research
27	2397-7264	High Voltage
28	0003-8223	Composites Structures
29	2324-6378	International Journal of Rail Transportation
30	2962-6753	Railway Engineering Science
31	2095-7564	Journal of Traffic and Transportation Engineering
32	2109-6679	Urban Rail Transit
33	2095-4073	石家庄铁道大学学报(自然科学版)
34	1001-4378	西安交通大学学报
35	1000-1620	大连交通大学学报
36	1001-885X	中国铁道

### 入选 T3 级期刊目录

序号	ISSN	刊名
1	0090-6778	IEEE Transactions on Communications
2	0141-4206	Engineering Structures
3	0018-9236	IEEE Transactions on Automatic Control
4	0018-9545	IEEE Transactions on Vehicular Technology
5	1003-1965	铁道建筑
6	2168-4566	Transportation B-Transport Dynamics
7	0018-9268	IEEE Transactions on Antennas and Propagation
8	1004-2954	铁道标准设计
9	1000-128X	机电传动
10	1008-7842	铁道机车车辆
11	2324-9935	Transportation A-Transport Science
12	1007-469X	城市轨道交通研究
13	0301-679X	Tribology International
14	0885-4977	IEEE Transactions on Power Delivery
15	0003-1698	Wear
16	0142-1123	International Journal of Fatigue
17	1180-6307	Engineering Failure Analysis
18	1077-5463	Journal of Vibration and Control
19	8756-778X	Fatigue & Fracture of Engineering Materials and Structures
20	0013-7944	Engineering Fracture Mechanics
21	1364-9640	Multibody System Dynamics
22	1758-4038	IEEE Power Electronics
23	0904-4097	Journal of Rail and Rapid Transit
24	1751-6978	IEEE Intelligent Transport Systems
25	1064-4702	Journal of Bridge Engineering
26	0207-7264	Soil Dynamics and Earthquake Engineering
27	1573-5478	Structure and Infrastructure Engineering
28	2662-3407	Advances in Bridge Engineering

入选期刊分为T1、T2和T3级别, 总计90本, 其中T1级别(已经接近或具备国际顶级水平的期刊) 26本, T2级别(国际上知名和非常重要的较高水平权威期刊) 36本, T3级别(国内外重要且被学术界认可的期刊) 28本。《北京交通大学学报》入选T1级别期刊目录。

分享到:

### 相关链接

- 《北京交通大学学报》(社科版)入选北大中文核心期刊 2015/09/09
- 《北京交通大学学报》在“中国科技论文在线优秀期刊”评比中荣获... 2010/03/10
- 北京交通大学学报荣获“中国科技论文在线优秀期刊” 2013/12/12

[关于我们](#) | [投稿须知](#) | [联系我们](#)

[北京交通大学党委宣传部保留网站所有权利 网站备案号: BJTUICP备13010401号](#)