

您现在的位置: 中国地学网 >> 学术文章 >> 环境地质 >> 正文

大连市海水入侵区地下水系统保护标准研究

作者: 荆艳东 李... 来源: 中国地学网 浏览数: 更新时间: 2007-12-3 14:51:45

珠宝中国	珠宝公司库	地学网论坛	执业考试
地学网址大全	地学旅游	山野文化	地学资源下载
地学博客	新书推介	行业推介	地学图片

摘要: 海水入侵是沿海地区的环境问题之一, 我国自1964年在大连沿海首次发现海水入侵, 目前海水入侵已经严重制约了大连市经济的高速发展, 还影响了当地人们的正常生活, 为此提出大连市海水入侵区地下水系统保护的标准, 具有重要的现实意义和实用价值。本文主要从以下几方面进行了研究: ①对大连市海水入侵现状、入侵原因及其产生的危害进行了深入、系统的分析: 2002年海水入侵总面积达405.8 km², 垂直方向的特点是上淡下咸并具有成层性; 海水入侵必须具备两个条件, 一是水文地质条件, 二是水动力条件, 只有两者同时存在, 才会发生海水入侵; 海水入侵对工农业生产、生态环境及其人们身体健康均造成了不同程度的影响。②进一步丰富了海水入侵与地下水位及开采量的关系理论: 地下水位降低是导致海水入侵的内在原因, 并提出只有在充分考虑研究区地层岩性、地质构造、岩溶发育程度和开采性质及地下水开发利用程度的情况下, 再从具体的观测点入手研究海水入侵与地下水位之间的关系才更具有现实指导意义; 海水入侵与开采量之间存在正比关系, 增加地下水的开采就会加剧海水入侵。③提出海水入侵区地下水系统保护的标准, 即为: 在尽可能减轻海水入侵危害程度和满足经济社会发展对地下水资源需求的同时, 海水入侵区地下水系统的保护标准为: 地下水的开采量应低于开采量的阈值, 水位应高于地下水水位阈值。④根据现有的地下水动态监测资料, 结合大连市地质、水文地质条件, 提出人工神经网络方法和遗传算法为海水入侵区地下水系统保护标准的确定方法, 并分别采用此两种方法, 得到甘井子区地下水开采量阈值为3000×10⁴m³/a, 旅顺口区地下水开采量阈值为1264×10⁴m³/a。⑤提出因地制宜的海水入侵防治措施。

全文: 大连市海水入侵区地下水系统保护标准研究.pdf

责任编辑: rocketboy

地学搜索

市场 金属 钢铁 化工 建材 法规 标准 地质
环境 灾害 矿产 资源 能源 执业 专家 业界

Google提供的广告

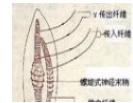
最新资讯



南京地铁施工...

- 1 南京地铁施工造成隧道塌陷1人被...
- 2 106国道广州嘉禾段发生地面塌陷
- 3 我国海拔最高的风力发电场建成
- 4 两部门发布通知要求进一步加强...
- 5 山西省已累计发展沼气用户59万...

地学科普



大气奇景幻日

- 1 五大最寒冷居住地
- 2 结冰8个月的伯朝拉海
- 3 什么是蒸发岩?
- 4 大气奇景幻日
- 5 一种原生铀矿--铀铀矿

地学旅游



冬至日北京卧...

- 1 北京边检提醒出境游需“四注意”...
- 2 中国公民赴瑞士出差旅游须提高...
- 3 冬至日北京卧佛寺视觉
- 4 挪威极美的北欧风光-
- 5 黔江小南海地震遗址成科研旅游...

地学论坛

地质人生	资源交流	休闲娱乐
地学留言板	辅助制图技术	应用地质学科
地球的形成与发展	地球的物质组成	地球的历史演化
勘查技术方法	地质实验测试	地学探索
地学常识	岩石矿物	矿产知识
地学旅游	注册地质师	注册土木工程师
注册珠宝玉石质检师	注册珠宝玉石评估师	注册建造师
环境影响评价工程师	工程勘察设计与施工	地球的矿产资源
注册安全工程师	国家地理	珠宝玉石
注册矿业权评估师	站长办公室	

珠宝中国

看了本文的朋友还看了：
 大连湿地面积萎缩环境遭…
 大连市积极利用海水替代…
 大连市旅游资源深度开发…
 地面沉降、海平面上升对…
 大连市海水入侵特征

网友评论 [【发表评论】](#) [【加入收藏】](#) [【告诉好友】](#) [【打印此文】](#) [【关闭窗口】](#)

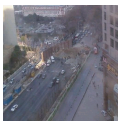
文章热点

- 关于举办全省地质灾害危险性评估和矿山地质环…
- 胶东焦家金矿成矿带深部又发现一特大型金矿
- 广东省水工环地质项目评审专家培训班课件
- 广州金沙洲发生地面塌陷
- 中国矿产资源安全现状与对策
- 亚洲最大金矿—阳山金矿
- 山道之道
- 山为我语，我为山魂
- 人有激情诗不老
- 山道上的诱惑

推荐文章

- 南京地铁施工造成隧道塌陷1人被埋身亡
- 广州白云区夏茅向西村发生岩溶地面塌陷
- 河南汝阳发现巨型恐龙化石
- 广西凤山公路边坡发生崩塌地质灾害
- 珠三角发现最完整中生代古生物遗迹群
- 杭州市风情大道地铁一号线施工现场发生坍塌事…
- 广州荔湾发生严重地面塌陷
- 广东大宝山矿废水镉超标16倍
- 鲁南济宁地区新发现一处特大型铁矿
- 胶东焦家金矿成矿带深部又发现一特大型金矿

全站精华



南京地铁施工…



广州白云区夏…



河南汝阳发现…



广西凤山公路…



珠三角发现最…



杭州市风情大…



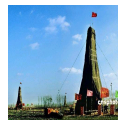
广州荔湾发生…



广东大宝山矿…



鲁南济宁地区…



胶东焦家金矿…

免责声明：本站刊载此文不代表同意其说法或描述，仅为提供更多信息，本站部分文章来自网络，如果侵犯了您的版权，或对本文有任何异议，请联络：geo#21cn.com
 转载要求：作者及来源信息必需保留。转载之图片、文件，链接请不要盗链到本站。

[返回资讯首页](#)

如觉得本文有用，请向朋友推荐中国地学网 www.geonet.cn

[设为首页](#) | [加入收藏](#) | [关于我们](#) | [联系我们](#) | [版权申明](#) | [友情链接](#) | [帮助中心](#) | [站点地图](#)



Copyright (C) 中国地学网 2006-2008 www.geonet.cn All Rights Reserved.
 协办单位：广东省地质学会 广东省珠宝玉石首饰行业协会
 广州城市建设与地质环境安全研究会
 粤ICP备06095300号

- 资讯 视点 要闻 环球 观察 法规
- 观察 形势 分析 流行 新品 人物
- 市场 动态 行情 展会 投资 经营
- 业界 品牌 零售 加工 鉴定 培训
- 时尚 趋势 前沿 配饰 佳人 霓裳
- 知识 鉴定 收藏 养护 文化 历史
- 专业 人造 合成 优化 加工 鉴定

公益广告

