



首 页	Welcome
关于学会	About ASC
地方学会	Local Chapters
直属分会	Sub-institutes
个人会员	Members
团体会员	Corporate Members
国际交流	International Exchange
学术活动	Events
奖 项	Awards
设计竞赛	Design Competition
建筑展览	Exhibition
专家讲堂	Lecture Room
建筑设计	Architectural Design
设计文章	Design Articles
设计欣赏	Design Review
建筑技术	Technology
建筑文化	Culture
建筑摄影	Photography
业内报刊	Industrial Media
通 讯 员	Correspondent
信息发布	Information Distribution
招聘求职	Jobs
友情链接	Links
建筑学报	Architectural Journal
建筑知识	Architectural knowledge
建筑结构学报	J.of building structures
中国建筑学会会讯	Newsletter
APEC建筑师	APEC Architect

设计文章

返回

建筑创作大奖获奖作品——大雁塔风景区三唐工程

Date--2010.10.20

设计单位：中国建筑西北设计研究院有限公司

设计人：张锦秋、李宗志、毛莉菱

三唐工程包括唐华宾馆（21540平方米）、唐歌舞厅（2700平方米）和唐代艺才（3000平方米），简称“三唐工程”。选址在国家文物保护单位大雁塔东侧。思想是：理解环境、保护环境、创造环境。在建筑物的布局、体量、高度、造型色彩上都与唐塔及其文化历史环境相协调。运用传统空间意识和中国园林布局的现代旅游功能和现代化设施相结合，提供了充满文化历史情趣的、舒适文明的旅获1990年中建总公司优秀设计一等奖，1991年陕西省优秀设计一等奖，1991年秀设计二等奖，1991年全国优秀工程设计铜质奖，1996年被载入《弗莱邱建筑Banister Fletcher's A history of Architecture）。

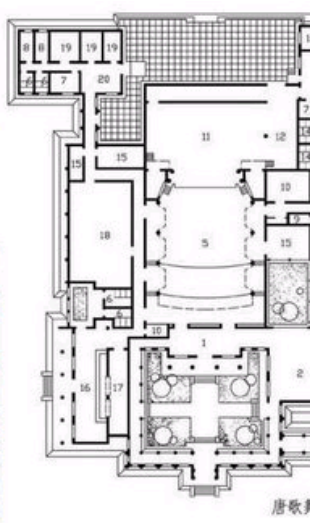
一、深入理解环境条件是建筑空间布局的前提

考虑到以大雁塔为空间构图中心，并与现有寺庙协调，近邻大雁塔的陈列馆采用重四合院布局，其纵轴线与慈恩寺纵轴平行，其主要庭院与大雁塔同在一条东西距离稍远的歌舞餐厅也有明确的中轴线与慈恩寺平行，但其建筑布局东、西并不环境协调区以外的宾馆有更大的灵活性而完全园林化。客房单元及庭院空间的布大雁塔保持视线联系。五个客房单元中，四个单元均有客房能欣赏大雁塔的侧影强了构图中心的印象。

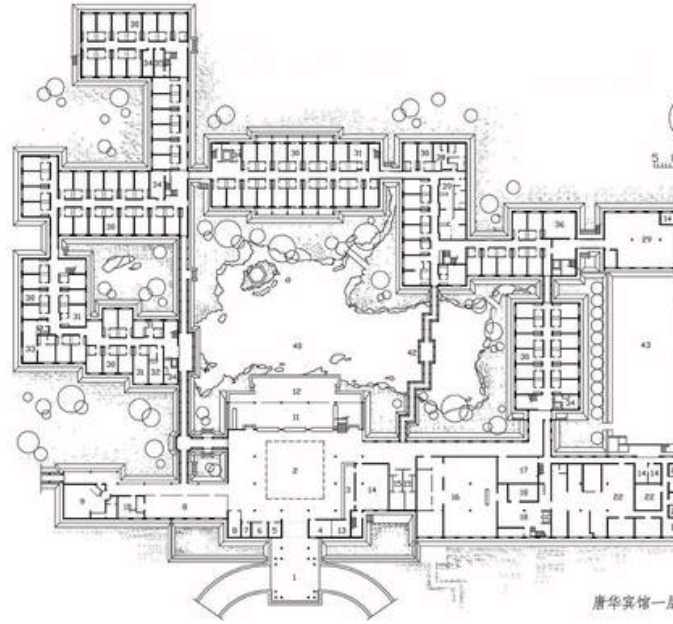
二、传统形式与现代功能的有机结合是设计构思的焦点

为了使每组建筑既符合现代化功能所要求的集中、紧凑、高效，同时又具有传统建筑的特色，我们在两者的结合上运用了以下一些设计手法：1、布局时在考虑功能基础上化整为零与庭院结合，为传统造型处理提供有利的体型和空间。2、在建筑控制尺度，以小屏大。3、在建筑外装修的处理上突出重点。重点部位唐风浓郁，略加点染。依距大雁塔远近有一个唐风浓淡的变化。每组建筑中同样有主次。4、制传统的建筑色调，尽可能选用现代的建筑材料。屋面采用机制灰筒瓦和板瓦。白色面砖，防木的部位用茶色锦砖。台基用地方材料-青石。外门窗为茶色铝合金色玻璃。使整群建筑统一在灰色、白色、茶色的基调之中，这正是唐代比较典雅色彩。





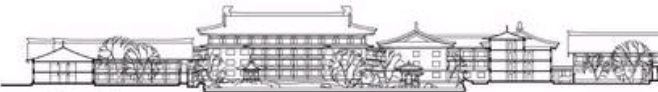
唐歌



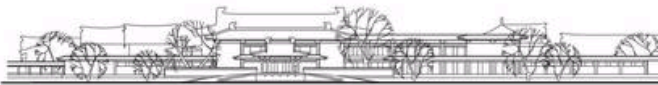
唐华宾馆一层



唐华宾馆中轴立面

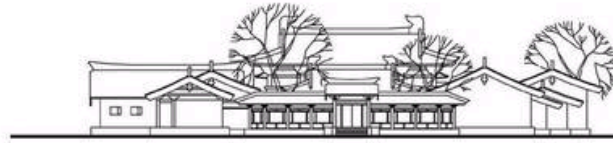


唐华宾馆横立面

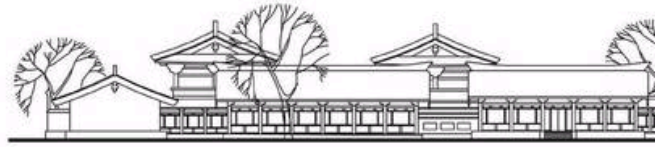




唐歌舞餐厅东立



唐歌舞餐厅南立



唐歌舞餐厅西立

