



首 页 学院概况 师资队伍 党政管理 组织人事 本科生教育 研究生教育 科研开发 继续教育 学生思政 国际交流 图书资料 实验室建设

当前位置： 首页 > 师资队伍 > 副教授名录

王晖（建筑设计及其理论研究所）

日期：2011-03-16 08:42



姓名：王晖

职称职务：副教授

联系电话：15957151707

电子邮箱：wang_hui@zju.edu.cn

个人主页：

个人简介：

王晖，男，博士，副教授，硕导，主要研究领域为建筑设计中的数理与几何、建筑材料特性与艺术装置、古代城市形制与规划、南方民居。主持浙江自然科学基金、钱江计划、浙江省教育厅、浙江大学紫金计划项目各1项，参与国家自然科学基金重点项目、面上项目，教育部人文社科项目等，主持多项横向课题。在《建筑学报》、《城市规划》、《浙江大学学报（工学版）》、《日本建筑学会画论文集》等中外学术刊物发表论文20余篇。

招生情况：招收硕士研究生，欢迎相关学科学生报考；指导大学生科研训练项目（浙大SRTP项目、省级与国家级创新计划等）。

主要学习、工作经历：

学习经历：

1992.9-1996.7 武汉大学 城市规划 工学学士
1999.9-2002.3 湖南大学 建筑设计及其理论 建筑学硕士
2002.4-2005.3 熊本大学 建筑设计及其理论 工学博士

工作经历：

1996.7-1999.8 湖南大学 助教
2005.9-2007.12 清华大学 博士后
2008.5-2009.12 浙江大学 讲师
2010.1- 浙江大学 副教授

出国（境）进修情况：

2000.8-2001.8 日本鹿儿岛大学 硕士生交换留学，土田充义研究室
2002.4-2005.3 日本熊本大学 攻读博士学位，北野隆研究室

主要科研项目：

主持项目

浙江省钱江人才计划：现行建筑防灾法规条例与技术规范的优化研究——以日本为借鉴

浙江省教育厅：湖州地区农村集聚进程中村镇空间格局与地域风貌研究

浙江大学紫金计划：镶嵌几何在当代建筑设计中的应用研究

浙江省教育厅：湖州地区农村集聚进程中村镇空间格局与地域风貌研究

代表性论文：

- (1) 王晖, 陈帆. 写意与几何——对比浙江美术馆和苏州博物馆[J]. 建筑学报, 2010(6):70-73
- (2) 王晖. 梦幻建筑师——路易斯·巴拉干与弗雷德里克·基斯勒[J]. 室内设计, 2009(6):23-42
- (3) 王晖, 曹康. 镶嵌几何在当代建筑表皮设计中的应用[J]. 浙江大学学报(工学版), 2009(6):1095-1101
- (4) 王晖. 试论当代建筑设计中的工具型思维[J]. 建筑学报, 2009(2):76-80
- (5) 王晖. 隋唐长安里坊规划方法再考[J]. 城市规划, 2007(10):74-80
- (6) 王晖. 睡虎地秦简《封诊式》中所见战国末期“士伍”阶层的居住形态 [J]. 建筑史, 24辑: 105-110
- (7) 王晖. 日本古代都城条坊制度的演变[J]. 国际城市规划, 2007(1):77-83
- (8) 王晖. 弗雷德里克·基斯勒——对一个前数字时代超现实主义建筑师的回顾[J]. 建筑师, 2007(5):42-51
- (9) 王晖, 土田充义, 北野隆, 伊东龙一. 中国湖南省江華県瑶族民家におけるイロリとカマドの変遷について [J]. 日本建築学会計画系論文集, 2005 159-166
- (10) 王晖, 土田充义, 北野隆, 伊东龙一. 中国湖南省江華県瑶族民家における「中央間」の変化について [J]. 日本建築学会計画系論文集, 2004 : 151-158

著作(共著)

《中国古代建筑基址规模研究》，中国建筑工业出版社，2008年6月

《中国建筑史论汇刊（第壹辑）》，清华大学出版社，2009年1月

(译著)《塑造城市——历史·理论·城市设计》，中国建筑工业出版社，2010年1月

奖励、荣誉或社会兼职：

2011年度、2012年度全国高等学校建筑设计教案及教学成果评选：编制优秀教案、指导优秀作业

2011年建工学院十佳教工

2012校级教学成果奖

中国建筑学会会员，日本建筑学会会员

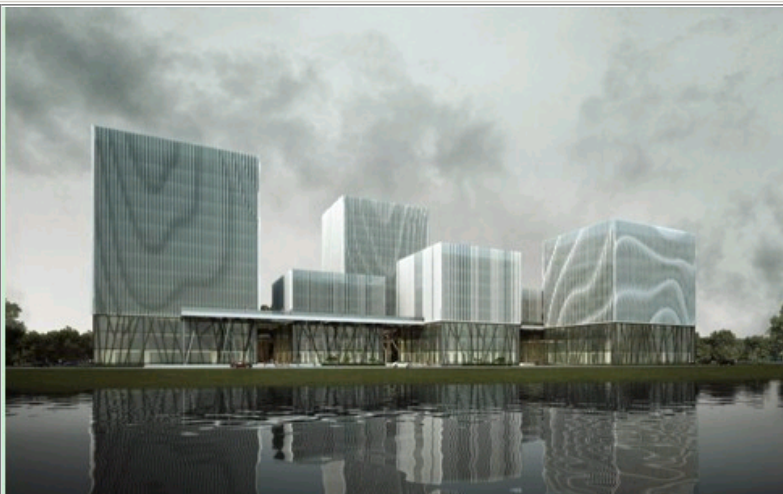
教学工作：

本科生二年级：《建筑设计甲 I，甲 II》

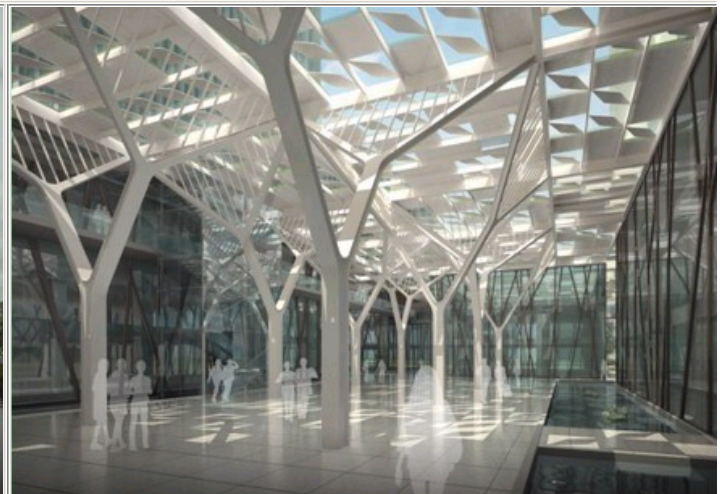
硕士研究生：《数理与建筑》

毕业设计

部分设计作品：



浙江大学管理学院概念设计方案



浙江大学管理学院概念设计方案



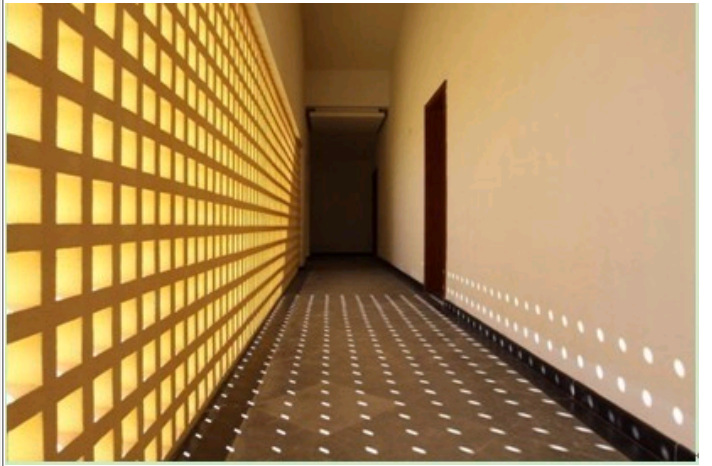
成都街子古镇办公楼/售楼部



成都街子古镇办公楼/售楼部



成都街子古镇办公楼/售楼部



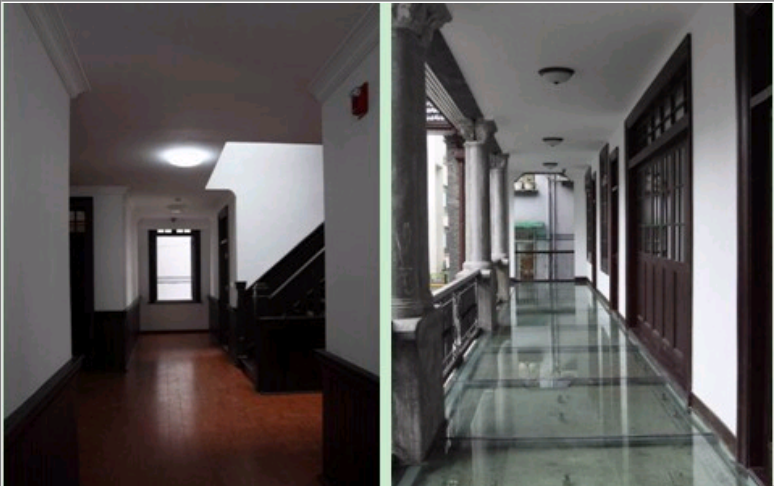
成都街子古镇办公楼/售楼部



杭州市邮电路16号历史建筑加固再利用工程



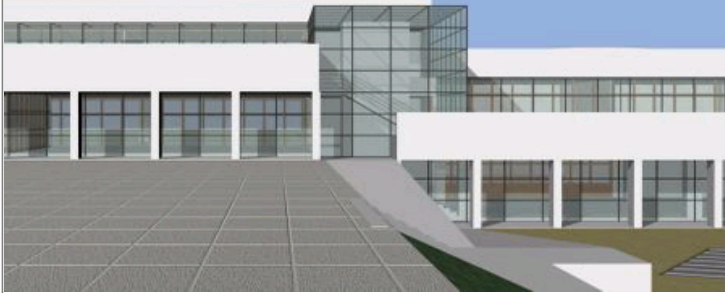
杭州市邮电路16号历史建筑加固再利用工程



杭州市邮电路16号历史建筑加固再利用工程



日本熊本市龙田小学校



日本熊本市龙田小学校



七堡某小学建筑设计方案



七堡某小学建筑设计方案

访问次数: 5416

版权所有 浙江大学建筑工程学院 Email: jgoffice@zju.edu.cn 浙ICP备05074421号

技术支持: 创高软件 管理登录 您是第 2803891 位访客