

## 美术学院

[首页](#) [学院概况](#) [教学工作](#) [师资队伍](#) [科研工作](#) [党建工作](#) [校友之窗](#) [招生信息](#) [工会活动](#) [艺术设计实验中心](#)

### 郑黎副教授

作者: 发布时间: 2017-04-19 浏览次数: 655



郑黎, 副教授, 1975年生, 湖北武汉人。1997年毕业于湖北美术学院油画专业, 2006年毕业于湖北美术学院平面设计专业, 取得硕士学位。

#### • 研究方向

主要从事艺术文化的综合研究。

#### • 发表论文

1. 《中外经典装饰造型观表现比较分析》艺术探索, 2005
2. 《当代中国绘画中的孩童情结》华侨大学学报, 2008
3. 《中国当代艺术命名趋向》美术大观, 2008
4. 《鞋底图案设计的装饰构成》艺术·生活, 2008
5. 《神凡共生-泉州木偶造型文化特性解析》艺术空间, 2011
6. 《当地中国油画的无表情情结》华侨大学学报, 2014
7. 《技礼并存的泉州金卷绣艺术》美术大观, 2015

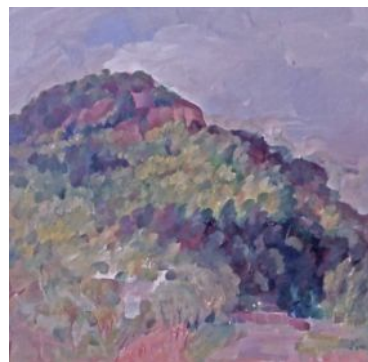
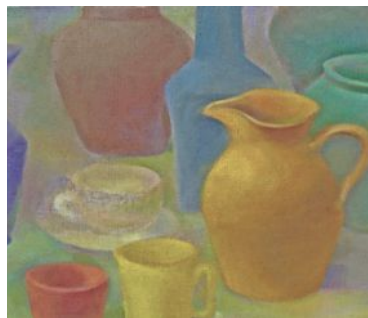
#### • 主持课题

1. 《艺术性·设计味——中国当代绘画与平面设计》2006-2008华侨大学校基金
2. 《神性与凡性的融合—泉州木偶造型文化特性解析》2008-2009泉州市课题
3. 《非物质文化视野中的泉州金卷绣艺术》2010-2011泉州市课题
4. 《海丝语境下泉州金卷绣生态审美研究》2016-2017泉州市课题
5. 《打造海丝文化品牌下的泉州金卷绣研究》2016-2018福建省社科基金

#### • 教学情况

主要承担本科素描、色彩、设计基础、综合材料实践等课程; 也就是《中国传统装饰色彩》课程。





地址：福建省泉州市城华北路269号 邮编：362021 电话：0595-22691947  
版权所有 1996-2009 华侨大学 闽ICP备05005476