



搜索

入学申请者

在校生

教职员

校友

合作伙伴

学生作品展示

学院信息

more

捷径

学院简介

专业、课程与入学

学历教育

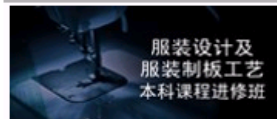
对外培训及专题讲座

留学直通车

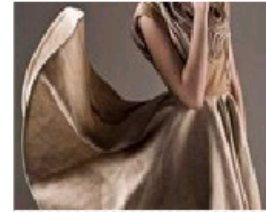
考试报名

信息通告

**2013年春季**  
服装设计及服装制板·工艺  
本科课程进修班



服装设计及  
服装制板工艺  
本科课程进修班



• 2013-01-06  
关于2013级新生入学注...

• 2012-12-27  
关于查收及领取《录取...

• 2012-10-17  
2012年专业加试成绩查...

STUDY@SCE.BICT

学历教育

服装培训项目

报考指南

学校主页

招生简章

图书馆

国际合作项目

分辨率1024×768或更高

在线情况统计：

@ 2001-2012 SCE.ALL RIGHTS RESERVED

地址：北京市朝阳区樱花东街甲2号 北京服装学院成教楼

邮编：100029 咨询电话：400 699 7886 E-mail: biftsce@bift.edu.cn

DesignBy:睿众设计