



学校概况 机构设置 人才师资 + 教育教学 学科建设 科研创作 招生就业 合作交流 校园生活

English

统一门户 服务大厅

当前位置: 首页 >> 人才师资 >> 师资情况 >> 副教授 >> X >> 正文



人才师资

师资情况

教授

副教授

讲师

助教

| X

薛艳

2018-06-15 16:08

名师名家

学科带头人

人才引进

公开招聘



薛艳-副教授

个人经历:

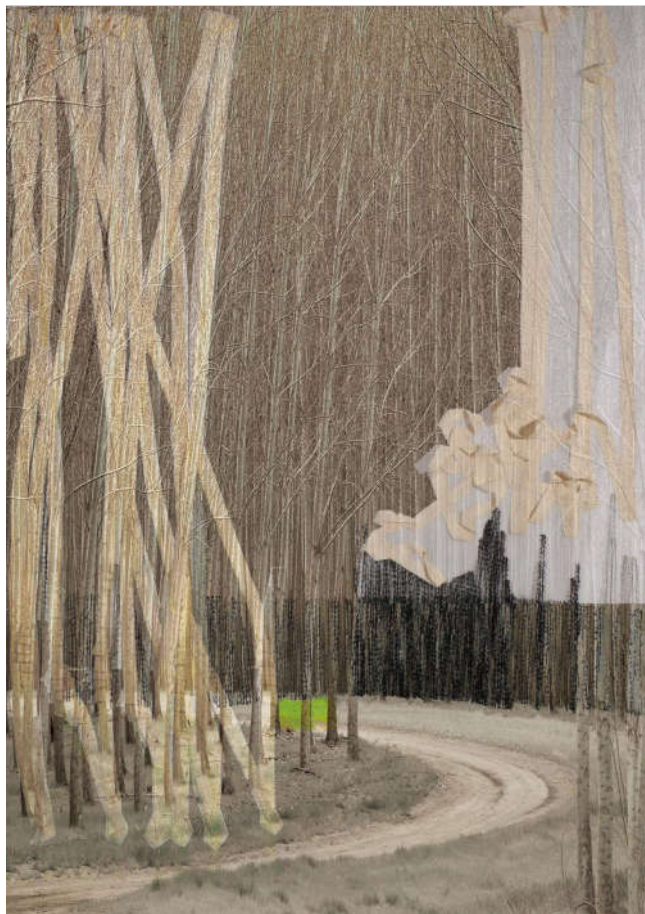
1997年毕业于天津美术学院工艺美术系染织专业，学士学位，后留校任教至今。天津工艺美术学会会员，天津美术家协会会员。主要从事图案设计、色彩设计、纺织品面料设计的教学与研究工作。



作品:



共同的根，共同的魂，共同的梦1



共同的根，共同的魂，共同的梦2



薛艳《波影缤纷》200x250cm纱棉



薛艳《波影缤纷局部1》200x250cm 纱棉

【关闭窗口】

快速链接

- [审核评估](#)
- [统一门户](#)
- [服务大厅](#)
- [院长信箱](#)
- [信访举报专区](#)
- [中国书画报社](#)
- [图书馆](#)
- [老办公网](#)
- [旧版回顾](#)
- [廉韵津沽](#)
- [主题教育意见箱](#)
- [网站地图](#)
- [联系我们](#)
- [版权声明](#)
- [©天津美术学院](#)
- [津备05013602号-1](#)
- [津教备0059号](#)



移动门户



官方微信平台

