

中国国家超级计算深圳中心建设启动 预计明年投入运行

中国国家超级计算深圳中心建设11月16日在深圳启动,这是深圳建市以来最大的国家级重大科技基础设施,将直接增强华南地区的整体科技实力。

中国国家超级计算深圳中心建设是2009年获中国科技部正式批复,并与中国科学院、深圳市政府共同建设的重大科技基础设施。超算中心选址深圳西丽大学城,规划用地2.5万平方米。建筑总面积约4万平方米,项目总投资约8亿元人民币,中心现已完成地质勘探、环境评估和方案设计,预计将在明年高交会期间投入运行。

据悉,加快研制具有世界先进计算理论与方法、浮点运算能力每秒超千万亿次的新一代超级计算机,是中国科技战略的重大部署。华南地区作为中国经济最为发达和活跃的区域之一,其在产业、科研和公共服务方面对高性能计算需求总量峰值达1600万亿次以上,其中深圳有超过800万亿次的计算需求,此外,港澳台及东南亚地区也有300万亿次的计算需求。但是华南地区高性能计算基础设施薄弱。广东现有超算能力不足百万亿次,且计算资源分散。

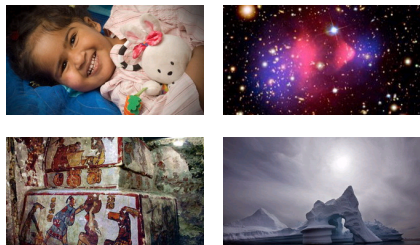
有关官员指,在深圳建设公共超级计算中心,不仅能扭转华南地区计算能力不足的问题,还可以实现华南地区计算资源共享和协同,降低社会计算成本和维护成本。该中心将服务华南,面向港澳台及东南亚,建成科技服务、产业创新、科技研发、人才聚集四大平台。

中国科学院副院长施尔畏、中共深圳市委书记刘玉浦、深圳市代市长王荣、深圳市常务副市长许勤等出席了该中心建设的启动仪式。

特别声明: 本文转载仅仅是出于传播信息的需要,并不意味着代表本网站观点或证实其内容的真实性;如其他媒体、网站或个人从本网站转载使用,须保留本网站注明的“来源”,并自负版权等法律责任;作者如果不希望被转载或者联系转载稿费等事宜,请与我们联系。

- 1 我国千万亿次超级计算机“天河一号”研制成功
- 2 俄罗斯新一代超级计算机将于明年运行
- 3 IBM科学家首次拍下单个分子照片
- 4 日本计算出圆周率小数点后25769亿位数 创新纪录
- 5 超级计算机绘制最酷图画
- 6 我国正在加紧研制首台千万亿次超级计算机
- 7 中国首台百万亿次超级计算机“魔方”正式启用
- 8 百万亿次超级计算机“深腾7000”投入使用

图片新闻



[>>更多](#)

一周新闻排行 [一周新闻评论排行](#)

- 1 中国十一所高校悄然试验培养拔尖学生
- 2 武大解聘病危教授引网友争议
- 3 调查称: 北大女研究生两成从未谈过恋爱
- 4 教育部启动研究生培养战略转型
- 5 科学家研制出兔子人工生殖器 或适用于人类
- 6 中青报: 热门专业毕业生失业最多说明了什么
- 7 科学时报: 我们的教授太多 国外的教授太少
- 8 白春礼: 人才培养避免“近亲繁殖”
- 9 北大公示2010年校长实名推荐资质中学名单
- 10 吉林农大男生因打呼噜视频被传上网怒杀室友

[更多>>](#)

[打印](#) [发E-mail给:](#) [GO](#)

以下评论只代表网友个人观点,不代表科学网观点。

查看所有评论

读后感言:

验证码:

编辑部推荐博文

- 科学网与汤森路透科技集团共建科学进展新闻投稿平台
- 以色列情报学家Chaim Zins对知识组织的看法
- 科学研究的准则与精神——阿姆斯特丹自由大学访问侧记[修改稿]
- 滴过博物馆 - 引言
- 郑风田: 北大的中学校长推荐制最大的问题是什么?
- 关于我国医院管理的四大问题

[更多>>](#)

论坛推荐

- 奥林巴斯杯首届全国共聚焦显微图像大赛启动
- 《Science》社论: 如何成为一名科学家
- 世界是平的
- 《成功绝招: 你该怎样工作》讨论如何看待工作的好书

- 钱学森先生系统科学思想文献专辑
- 提高SCI水平的方法

[更多>>](#)
