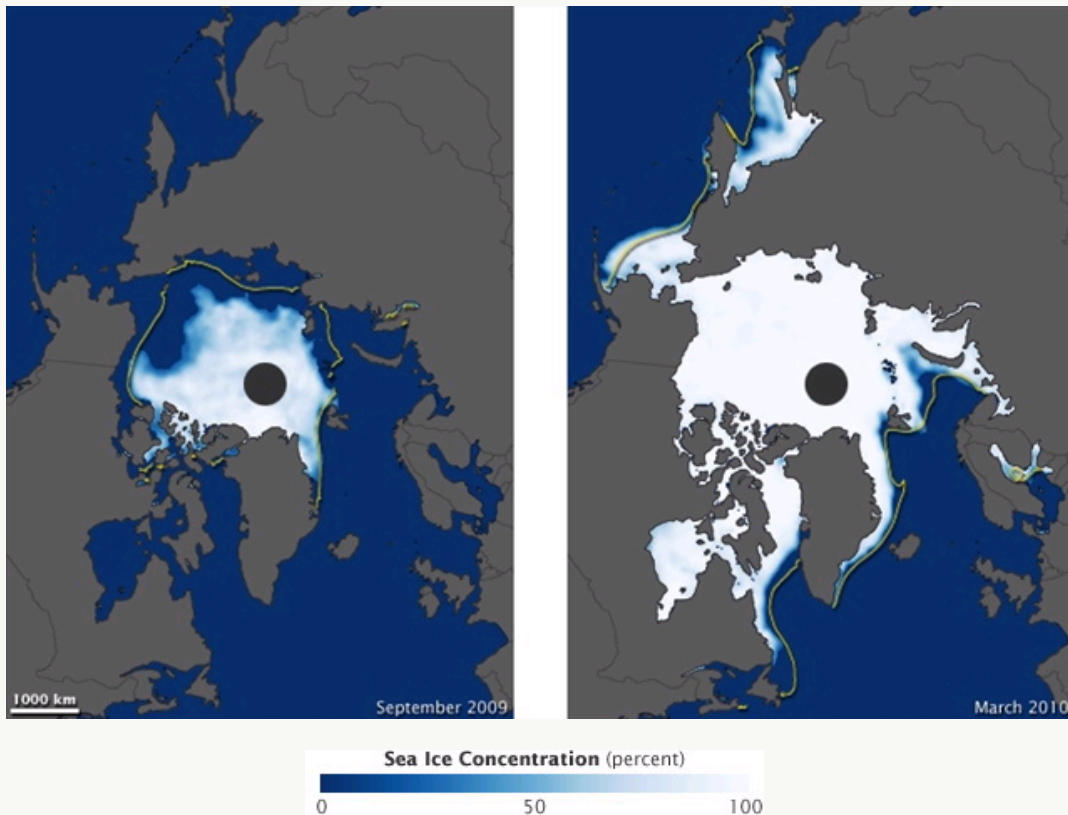


## 北极海冰范围变化图揭示短期扩大反常现象



北京时间4月24日消息，据美国宇航局官网报道，美国宇航局近日公布了由“*Aqua*”卫星观测数据所绘制的北极海冰范围变化图。图片显示，最近一个冬季北极海冰出现暂时增加的反常现象。但科学家认为，短期内的增加并不代表长期下降的趋势出现逆转。

自1979年起，许多卫星一直在持续监测极地海冰。与1979年至2000年间的海冰平均范围相比，北极海冰在20世纪与21世纪之交时，明显有所缩小。不过，美国国家冰雪数据中心的监测数据显示，最近一个夏季北极海冰的最小范围(2009年9月)和最近一个冬季北极海冰的最大范围(2010年3月)都要比前几年大一些。但是，这种短期的范围扩大并不意味着长期缩小趋势的逆转。

这两幅图揭示了北极海冰的显著变化。左图显示的是2009年9月时北极海冰的最小范围，而右图显示的是2010年3月时北极海冰的最大范围。在两幅图中，灰色地带表示陆地，深蓝色区域表示没有海冰的海洋，而白色区域则表示海冰覆盖的区域，同时白色也代表了海冰的密度，密度越大，白色越纯。图中的黄线则表示1979年至2000年间当月观测数据的平均值。图片是根据美国宇航局“*Aqua*”卫星上的日本制造传感器“先进微波扫描辐射计”(AMSR·E)的观测数据绘制而成。

在2009年9月，北极海冰范围的平均值是536万平方公里。尽管这个数据比2007年9月份创记录的最低值要多出106万平方公里，但是却比1979年至2000年间同期平均数据要低168万平方公里。在2010年3月，北极海冰范围的平均值是1510万平方公里。这一数据比2006年3月份创记录的最低值要高67万平方公里，但是却比1979年至2000年间同期平均数据要低65万平方公里。

本来，北极冬季海冰将在3月初时达到最高峰，然后开始春季融冰。但是，在白令海和巴伦支海上空冷风的影响下，2010年北极海冰直到3月底仍然呈增长趋势。最终造成的结果是北极海冰的范围事实上直到3月31日才到达最高峰。尽管在3月下旬海冰仍在大量增长，但是这种冬季末期所形成的海冰很薄、很脆弱，随着夏季的到来，很容易融化。

### 相关新闻

### 相关论文

- 1 宇航员捕捉千岛群岛漂浮海冰分散成手指形状
- 2 卫星捕捉堪察加半岛奇观 海冰呈海岸线形状
- 3 美国将对北极能源开采项目进行科学评估
- 4 英国科考队北极遇险 帐篷下方冰层开裂
- 5 美卫星拍摄到格陵兰海冰聚集形成精美漩涡
- 6 日本专家解释去年冬季北半球气候反常原因
- 7 《科学》：北极海底释放大量甲烷加剧全球变暖
- 8 北极熊母子被困海冰在海上漂流

### 图片新闻



>>更多

### 一周新闻排行

### 一周新闻评论排行

- 1 天津大学选博导“70后”和“80后”占三成引质疑
- 2 “史上最长毕业论文”被毙 校方称此文不是论文
- 3 武汉大学新聘13位引进人才为教授
- 4 南方周末：功利绊住了中国学术
- 5 教育部公布招生红黄牌高校 3所暂停招生6所限制招生
- 6 “海外漂白”成学术腐败新招 大多案件没下文
- 7 教育部将组织百名高校领导赴美日等国培训
- 8 世界首个人造生命在美诞生
- 9 教育部公示2010年度国家精品课程
- 10 “副校长被举报学术不端”追踪：调查结果已交省纪委

更多>>

### 编辑部推荐博文

- 杂谈“励志”
- 刘谦当校董与校长出国培训
- 抢课
- 科学家的两重生活
- 艺术、科学与自然
- 关于非线性光学显微术

更多>>

### 论坛推荐

- 南开大学的论文写作研讨会资料 (ppt)
- [揭秘系列-科学计算软件] Mathematica7.0.Demystified
- 西方哲学史时巨著：《西方哲学史》(第七版)
- 中国古代科技史

尽管与过去十年相比海冰量有所反常，但是这种冬季末期的海冰增加并不代表正常的冰情。美国国家冰雪数据中心首席科学家泰德·斯卡波斯认为，“这是一个易变的系统。我们正在经历一个长期的下降趋势，而不是一个短时的下降”。换句话说，即使北极气候长期以来一直持续变暖，也并不意味着每年海冰范围都会创下最低记录。

[更多阅读](#)

[美国宇航局官网报道原文（英文）](#)

[美国将对北极能源开采项目进行科学评估](#)

[英国科考队北极遇险 帐篷下方冰层开裂](#)

[日本专家解释去年冬季北半球气候反常原因](#)

特别声明：本文转载仅仅是出于传播信息的需要，并不意味着代表本网站观点或证实其内容的真实性；如其他媒体、网站或个人从本网站转载使用，须保留本网站注明的“来源”，并自负版权等法律责任；作者如果不希望被转载或者联系转载稿费等事宜，请与我们联系。

[打印](#) [发E-mail给:](#)  [go](#)

以下评论只代表网友个人观点，不代表科学网观点。

2010-4-26 14:16:18 匿名 IP:124.206.29.\*

这明显无科学依据。第一幅图是9月份的，那个时候海冰应该是一年中最少。第二幅图是3月份的，那个时候差不多海冰最多。用最少比较最多，有意义吗？

[\[回复\]](#)

2010-4-26 13:27:38 jinjiawang IP:

连岁差都不懂！

[\[回复\]](#)

2010-4-26 13:11:36 hmy IP:

無論增加還是減少，磚家口中永遠是在減少……

[\[回复\]](#)

目前已有3条评论

[查看所有评论](#)

读后感言:

验证码:

- [华工高分子测试方法课件](#)
- [英语经典口语1000句](#)

[更多>>](#)