



中国仿真学会

China Simulation Federation

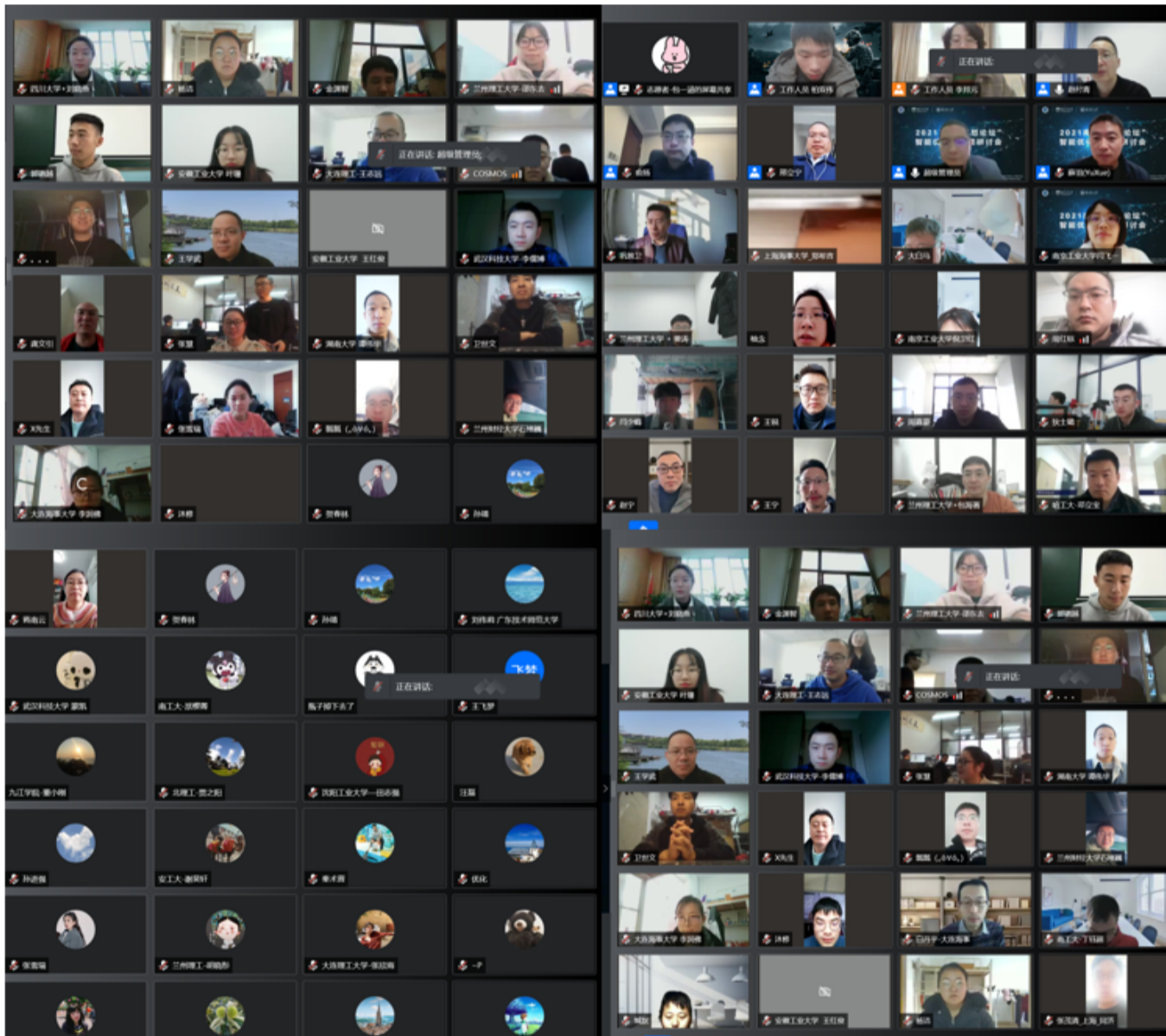
首页关于CSF业界动态学会工作分支机构人才举荐国际合作CSF奖励会员专区联系我们

当前位置: [首页](#) >> [学术交流](#) >> [国内学术交流](#)

2021南京"莫愁论坛"智能优化与调度研讨会成功举办

2021/12/1 9:50:16 新闻来源: 中国仿真学会智能仿真优化与调度专业委员会

11月26-28日, 2021南京"莫愁论坛"智能优化与调度研讨会以线上会议形式成功举办。本届会议由南京嵩策信息科技有限公司、南京工业大学、兰州理工大学主办, 中国仿真学会智能仿真优化与调度专委会、CAAI自然计算与数字智能城市专委会、江苏省自动化学会智能优化与应用专委会协办。来自清华大学、国防科技大学、华中科技大学、中科院自动化所等60多所院校的170多位老师同学参会。大会邀请了清华大学的王凌教授、南京大学的俞扬教授等15位国内外知名专家学者作了大会报告。会议伊始, 南京工业大学吴斌教授、兰州理工大学赵付青教授、智能仿真优化与调度专委会主任邢立宁教授为大会开幕式致辞并进行线上合影。



26日报告由南京工业大学吴斌教授、南京信息工程大学薛羽教授主持, 南京大学俞扬教授、国防科技大学王锐教授、清华大学贾庆山教授、中国矿业大学巩敦卫教授、太原科技大学孙超利教授分别以"强化学习"、"智能多目标优化方法"、"序优化"、"进化优化与知识共融"、"代理模型辅助的进化优化"为主题, 阐述了智能优化与调度领域的前沿进展。

27日报告由南京工业大学顾慎凯和南京航空航天大学蔡昕焯老师主持, 五位专家学者作了大会报告。清华大学李力教授的报告主题为"凸优化", 中国地质大学龚文引教授的报告主题为"差分进化算法研究进展", 华东理工大学顾幸生教授的报告主题为"流程工业不确定环境下的智能调度技术", 华中科技大学秦虎教授的报告主题为"需求可拆分车辆路径优化问题", 华中科技大学李新宇教授的报告主题为"离散制造车间调度问题及其优化方法"。

学术交流

- [国内学术交流](#)
- [国外学术交流](#)

图片中心

[更多>>](#)



仿真科学与技术发展趋势预测及路线图研..



工程院第237场工程技术论坛



2016国际仿真大会

点击排行

- 1 [国际工程科技发展战略高端论坛暨2019..](#)
- 2 [国际工程科技战略高端论坛—面向CPS \(..](#)
- 3 ["智能博弈与建模仿真"分论坛召开](#)
- 4 [中国仿真学会举办中国科学技术协会"数字..](#)
- 5 [一体化建模仿真语言—X语言专题研讨会在..](#)
- 6 [复杂系统建模与仿真高端学术论坛](#)
- 7 [北京神州普惠科技有限公司戴绍强研究员做..](#)
- 8 [华中科技大学胡斌教授做了"模拟模型建模..](#)
- 9 [上海大学张宪霞副研究员做了"融合空间信..](#)
- 10 [北京大学荣起国关于临床医学中的建模与仿..](#)



会议第三日由南京工业大学吴斌和闫飞一老师主持，五位专家学者作专题报告。重庆大学冯亮教授详细介绍了进化迁移优化的最新研究进展；北京科技大学赵宁教授围绕仓储物流装备领域的优化方法与应用，介绍了国内外的最近进展；安徽大学张兴义教授详细介绍了进化优化算法在大规模稀疏多目标优化方面的研究工作；清华大学王凌教授对智能优化与调度方面的前沿问题进行了详实阐述；中南大学王勇教授详细介绍了进化约束优化方面的研究现状。



本次会议的成功举办，奉献了一场仿真优化与调度领域的视听盛宴，对推动国内仿真优化与调度领域的高质量发展具有重要的意义。

相关链接：[政府机构](#) [行业网站](#) [国际网站](#) [友情链接](#)

地址：北京市海淀区学院路37号工程训练中心637室 电话：010-82317098 传真：010-82317098

中国仿真学会 版权所有 电子邮箱：cassimul@vip.sina.com

京ICP备17016611号-1; 技术支持：北京中捷京工科技发展有限公司(010-88516981)