



中国科学院国家天文台

NATIONAL ASTRONOMICAL OBSERVATORIES, CAS

请输入关键字

请输入关键字



[联系我们](#) | [内部资源](#) | [English](#)

新闻动态

头条新闻

滚动图片新闻

重要新闻

科研动态

综合新闻

传媒扫描

通知公告

会议报告

招生招聘

[首页](#) >> [新闻动态](#) >> [综合新闻](#)

综合新闻

中智天文大数据中心成功接电

发表日期：2015-07-21

[【放大 缩小】](#)

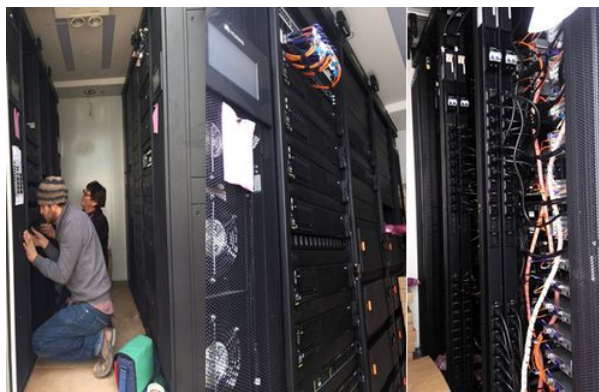
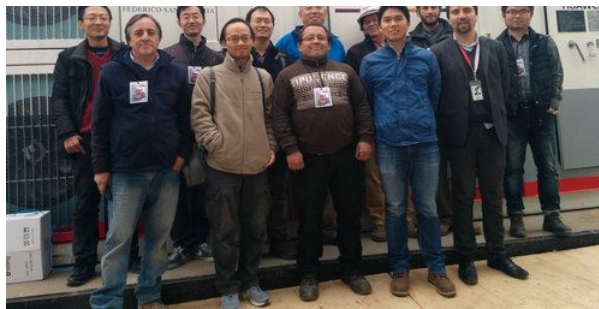
7月15日下午5时许，中科院南美天文研究中心（暨中智中心）率先支持开展的重要项目“中智天文大数据中心”的核心组成部分（高性能服务器）成功接电，安装于集装箱内的服务器、警示系统、恒温设备、不间断电源等陆续正常启动，引起了阵阵掌声和欢呼声。服务器成功接电标示着数据中心的建设即将进入软件的安装和调试阶段。

中智天文大数据中心服务器位于圣玛利亚理工大学圣地亚哥分校，由该大学提供网络、电力等方面的配套支持。在服务器的安装启动过程中，南美天文中心、华为（智利）以及圣玛利亚理工大学精细筹划、持续沟通、通力合作，克服了一系列的困难，终于高质量完成既定任务。预计在未来一周内完成操作系统的安装，进入调试以及试运行，并计划于9-10月份开始正式运行。

李克强总理和智利总统巴切莱特于今年5月在智利共同见证了三方合作协议的签署仪式。中智天文大数据中心是南美天文中心自2013年10月成立以来开展的重要科研合作项目之一。该数据中心将具备宽带传输、海量存储、大规模和高性能计算等天文大数据处理功能，使中智双方科研人员能及时分享国际先进天文观测装置所产生的科学数据，从而开展最前沿的研究工作。中国天文学家正通过开展与智利及在智的各国天文学家的通力合作，提升实测天文领域的水平。

智利由于其特殊优越的地理条件、长期稳定的政府支持与开放的政策，使其成为世界各国竞相建立大型地基天文观测设施的理想场所。据不完全统计，近二十年内国际上新建的大型天文设备有一半以上都将建在智利。而几乎所有新型的天文观测设施都会产生海量的观测数据，急需与之相应的高速吞吐、存储和计算等大数据处理能力。中科院南美天文中心在华为（智利）及智利合作方的支持下，正努力将发展数据处理能力和观测数据库的深入利用作为在智合作科研工作的重要内容之一。





相关单位
国际天文机构
科普网站
科学数据



版权所有©Copyright 2001- 2018 中国科学院国家天文台 版权所有

备案序号：京ICP备05002854号 文保网安备案号:1101050056

地址：北京市朝阳区大屯路甲20号 中国科学院国家天文台 邮编：100101

电话：010-64888708 Email：goffice@nao.cas.cn





版权所有©Copyright 2001- 2018 中国科学院国家天文台 版权所有

备案序号：京ICP备05002854号 文保网安备案号:1101050056

地址：北京市朝阳区大屯路甲20号 中国科学院国家天文台 邮编：100101

电话：010-64888708 Email：goffice@nao.cas.cn