

## 16、LSP-6②系列 双窗90°分束偏光镜

**性能特点：** 双窗90°分束偏光镜由天然冰洲石晶体材料制作，属格兰型设计，空气隙结构，

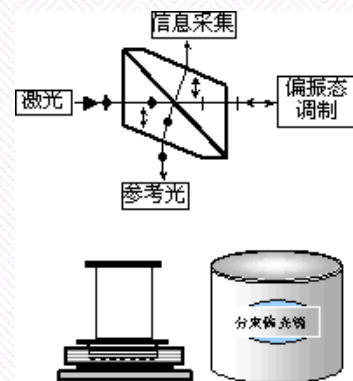
o、e两种振动的光束相互垂直输出，e光不偏折，o光与输出通光面不垂直，消光比优于 $1 \times 10^{-5}$ ，偏光性能好，具有较高的抗光损伤阈值，透射比较高，紫外和红外波段的透过性能较好。作为高质量的分束起偏器可以双向使用，尤其适合于激光调制光路，作为偏光调制信息取样器使用。

常规使用波段：300~2800nm，特殊加工，紫外可至230nm。

根据用户要求，棱镜通光端面可镀增透膜。

**使用方法：** 棱镜装在一圆柱形有机玻璃外壳内，棱镜固定于圆柱形上承座上，并旋入下底座，使用棱镜时也可将棱镜连同上承座从下底座中旋出，上承座下的螺纹可以旋在用户的装置上。根据用户要求，棱镜可以不装外壳。棱镜使用时无须顾及方向，只须调节入射光束与棱镜入射端面尽量垂直即可，但要避免棱镜端面的反射光反馈回光源。亦可按图所示，将调制后的偏光信息返回，返回的垂直偏振分量信息将由另一侧面窗口输出并采集。

**规格参量：**



系列编号	通光孔径 mm	级别	消光比	总透射比 (632.8nm)	o、e光分束角 (632.8nm)	波前畸变 (632.8nm)	抗光损伤阈值		上承座 螺纹 (mm)
							连续 W/cm <sup>2</sup>	脉冲 MW/cm <sup>2</sup>	
LSP-6②A5	5	A	$1 \times 10^{-5}$	85%	90	$\lambda/8$	30	400	M20×1
LSP-6②A8	8	A	$1 \times 10^{-5}$	85%	90	$\lambda/8$	30	400	
LSP-6②A10	10	A	$1 \times 10^{-5}$	85%	90	$\lambda/8$	30	400	
LSP-6②A12	12	A	$1 \times 10^{-5}$	85%	90	$\lambda/8$	30	400	
LSP-6②A15	15	A	$1 \times 10^{-5}$	85%	90	$\lambda/8$	30	400	
LSP-6②A18	18	A	$1 \times 10^{-5}$	85%	90	$\lambda/8$	30	400	
LSP-6②A20	20	A	$1 \times 10^{-5}$	85%	90	$\lambda/8$	30	400	
LSP-6②B5	5	B	$1 \times 10^{-4}$	80%	90	$\lambda/4$	20	200	
LSP-6②B8	8	B	$1 \times 10^{-4}$	80%	90	$\lambda/4$	20	200	
LSP-6②B10	10	B	$1 \times 10^{-4}$	80%	90	$\lambda/4$	20	200	
LSP-6②B12	12	B	$1 \times 10^{-4}$	80%	90	$\lambda/4$	20	200	
LSP-6②B15	15	B	$1 \times 10^{-4}$	80%	90	$\lambda/4$	20	200	

### 曲阜师范大学激光研究所

山东省 曲阜市 静轩西路57号 邮编：273165

电话：(0537) 4456081 (带传真) 4458293 4456492

联系人：吴福全 宋连科

E-mail: [fqwu@mail.qfnu.edu.cn](mailto:fqwu@mail.qfnu.edu.cn), [lksong@mail.qfnu.edu.cn](mailto:lksong@mail.qfnu.edu.cn)

开户行：工行曲阜市支行 帐号：1608002609020111691



[返回主页](#)