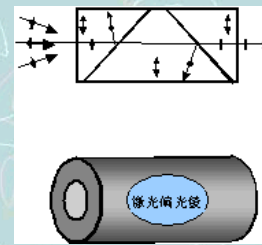


**性能特点：** 马普·赫斯棱镜属格兰型结构的空气隙棱镜，由天然晶体冰洲石材料制作，克服了格兰空气隙棱镜全偏张角小的缺点，使全偏张角增大一倍，棱镜的L/A=1.8（长度孔径比）。它具有极好的抗光损伤能力，偏光性能较好，其消光比可优于 $1 \times 10^{-5}$ 。特别符合要求  
 大全偏张角光路的起偏和检偏用。  
 常规使用波段：300~2800nm。  
 根据用户要求，棱镜两通光端面可镀增透膜。



**规格参量：**

系列编号	通光孔径 (mm)	级别	消光比	自然透射比 (632.8nm)	视场角 (632.8nm)	光 束 偏离角	波前畸变 (632.8nm)	抗光损伤阈值		外壳直径 (mm)
								连续 W/cm <sup>2</sup>	脉冲 MW/cm <sup>2</sup>	
LGP-6A8	8	A	$1 \times 10^{-5}$	80%	12	6'	$\lambda/8$	20	200	按 需 要 配 做
LGP-6A10	10	A	$1 \times 10^{-5}$	80%	12	6'	$\lambda/8$	20	200	
LGP-6A12	12	A	$1 \times 10^{-5}$	80%	12	6'	$\lambda/8$	20	200	
LGP-6A15	15	A	$1 \times 10^{-5}$	80%	12	6'	$\lambda/8$	20	200	
LGP-6B8	8	B	$1 \times 10^{-4}$	75%	12	10'	$\lambda/4$	10	100	
LGP-6B10	10	B	$1 \times 10^{-4}$	75%	12	10'	$\lambda/4$	10	100	
LGP-6B12	12	B	$1 \times 10^{-4}$	75%	12	10'	$\lambda/4$	10	100	

注：如需其它通光孔径棱镜，请与我们联系



**曲阜师范大学激光研究所**  
 山东省 曲阜市 静轩西路57号 邮 编：273165  
 电话：(0537) 4456081（带传真）4458293 4456492  
 联系人： 吴福全 宋连科  
 E-mail: [fgwu@mail.qfnu.edu.cn](mailto:fgwu@mail.qfnu.edu.cn), [ksong@mail.qfnu.edu.cn](mailto:ksong@mail.qfnu.edu.cn)  
 开户行：工行曲阜市支行 帐 号：  
 1608002609020111691

[返回主页](#)

