

科研进展

成都山地所成功预警一起在建高速公路边坡灾害

发布时间: 2022-01-28 来源: 成都山地灾害与环境研究所

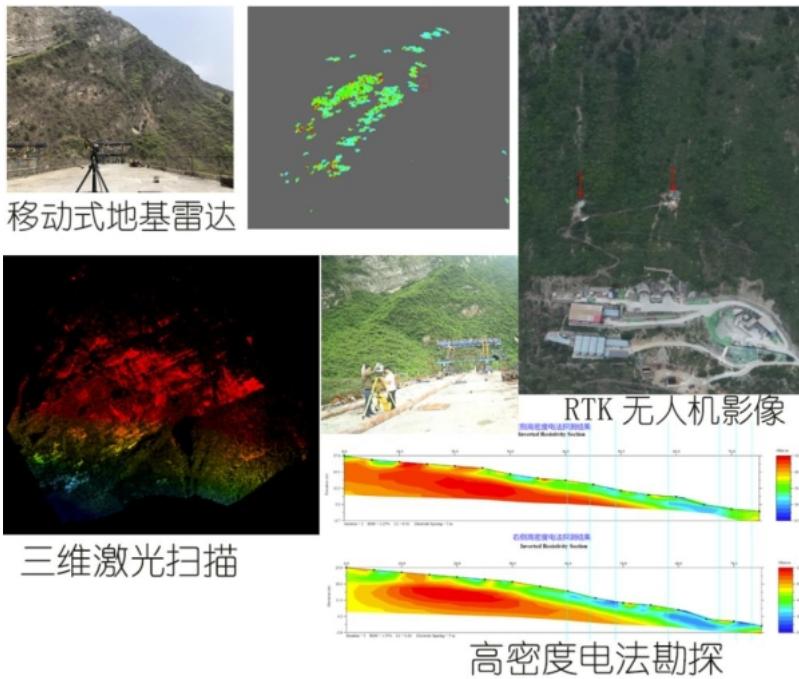
http://www.cdb.cas.cn/newsite/2022/01/28/20220128_6350316.html

1月25日, 由成都山地所研发的边坡监测预警系统成功预警四川峨汉高速(在建)一起边坡灾害。

25日23时27分, 四川峨汉高速(在建)业主方、施工方、高速信息系统负责人同时接到一条警报短信, 显示中海村隧道入口边坡出现重大异常, 并给出最高等级预警信息, 建议立刻采取处置措施。得到警报后, 峨汉高速公路有关方面立即通报汉源县应急、自然资源部门及当地政府, 并连夜赶往灾害发生地并疏散受影响群众约40人。

26日6时, 监测预警项目负责人、成都山地所高级工程师田宏岭带队迅速赶往现场调查, 发现因坡体上部灌溉水沟漏水导致坡体顶部开裂、坡体含水量增加并在中部出现一条约15m长的坡面溜滑, 掉落砾石最大约2立方米。监测数据显示, 该坡体自2022年元旦过后出现变形迹象, 1月24日开始出现变化加剧, 25日21时出现较强变化、23时前后出现变形极值, 随后预警系统发出安全警报。由于边坡下部隧道工地岁未放假, 仅坡体上部4户居民受到影响。由于预警及时, 除坡地作物受影响外, 未产生人员伤亡及大额财产损失。

该预警系统由成都山地所与成都红云鼎科技有限公司合作建立, 是峨汉高速公路综合信息管理平台的重要组成部分。成都山地所利用无人机RTK、三维激光扫描、移动式地基雷达、高密度电法等先进技术设备开展隐患边坡详细调查, 分析灾害主控因素, 并设计了多因素复合监测预警系统, 实时提供边坡安全信息。该系统于2019年投入运行, 有效保证了峨汉高速的安全建设。



版权所有：中国科学院成都分院 蜀ICP备05003826号-1 (<https://beian.miit.gov.cn/>)

川公网安备 51010702001710号 ([//www.beian.gov.cn/portal/registerSystemInfo?recordcode=51010702001710](http://www.beian.gov.cn/portal/registerSystemInfo?recordcode=51010702001710))

单位地址：四川天府新区群贤南街100号 邮编：610213

网站标识码:bm48000019

