

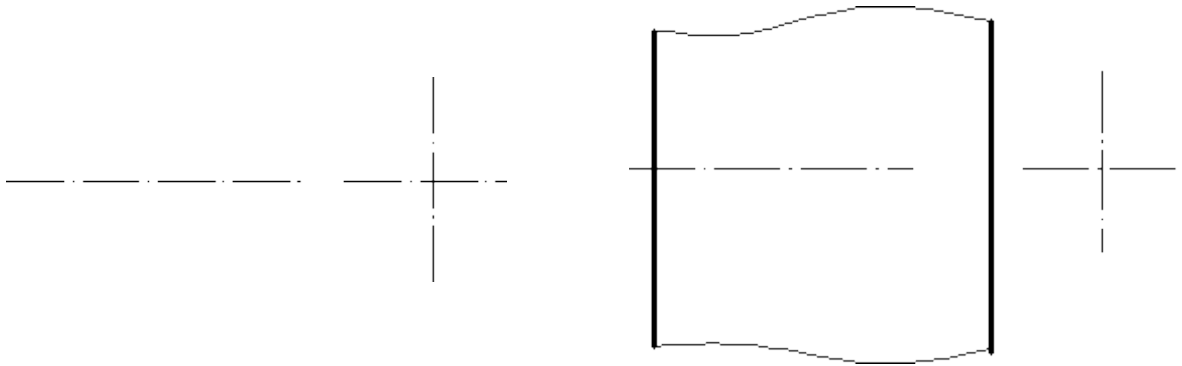
河北工程大学2008 ~2009学年第 二 学期期 末 考试试卷 （ B ） 卷

题号												总分
评分												
评卷教师												

1、由题中所给参数按1: 1在指定位置画出螺纹的主、左视图，并对螺纹进行标注。（20分，每题10分）

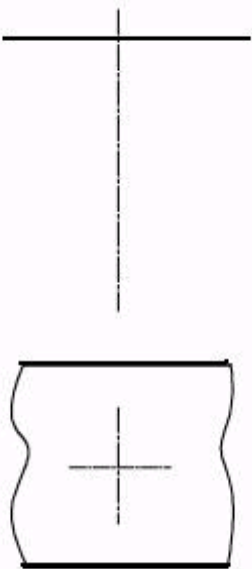
(1) 细牙普通外螺纹，大径20，螺距1.5，中径、顶径公差带代号均为6g，右旋，螺纹倒角 $2 \times 45^\circ$ ，杆长50（左端有螺纹），螺纹长40。

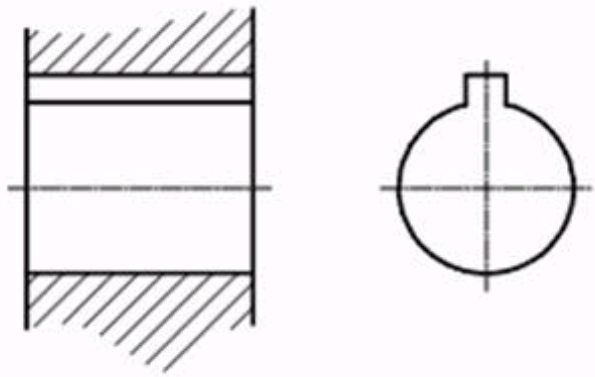
(2) 梯形内螺纹，大径20，导程8，双线，左旋，螺纹倒角 $2 \times 45^\circ$ ，通孔。（主视图全剖）



2、已知螺柱M20×60， $b_m=30$ ，螺母M20，平垫圈20， $\Delta_1=30$ ， $\Delta_2=100$ （该零件可不必画全厚，将螺孔表示清楚即可），按1: 1在指定位置用比例画法画螺栓连接的装配图（主视全剖、俯视外形，零件3、已知标准直齿圆柱齿轮的参数为： $m=4$ ， $z=25$ ，（1）补全下面主视图中的轮齿部分，并标注相关尺寸；（2）标注轮毂局部视图的尺寸（按1: 1直接从图中量取，取整数）（10分）

上的倒角均可不画）（10分）

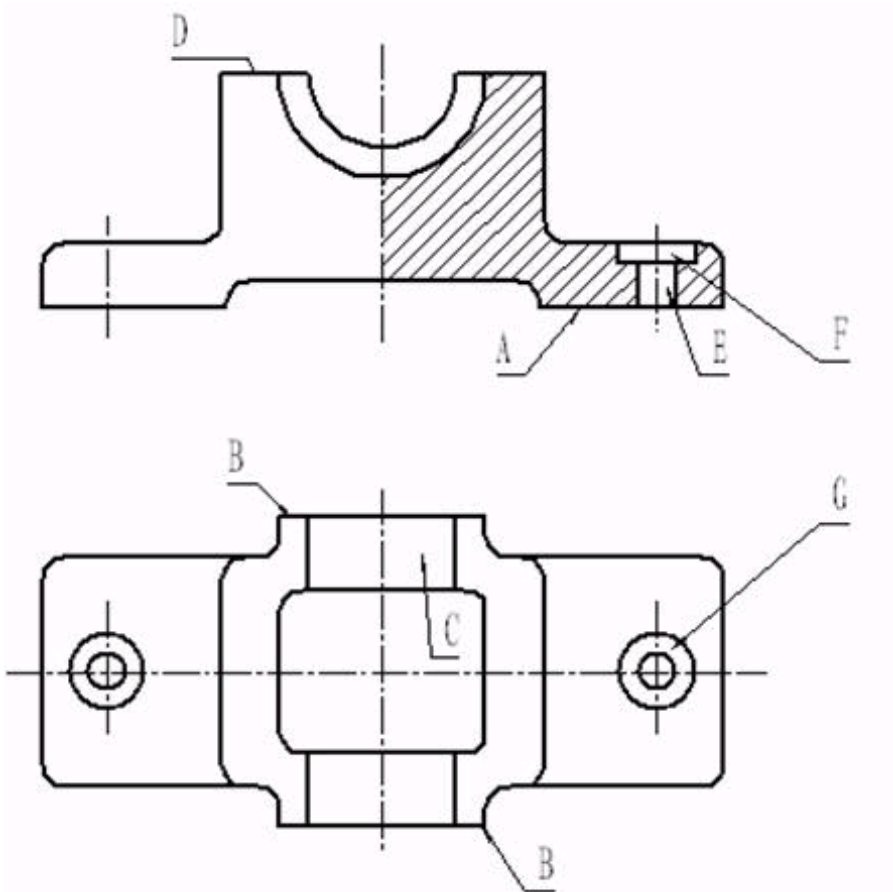




4、读懂下面的零件图（共30分）

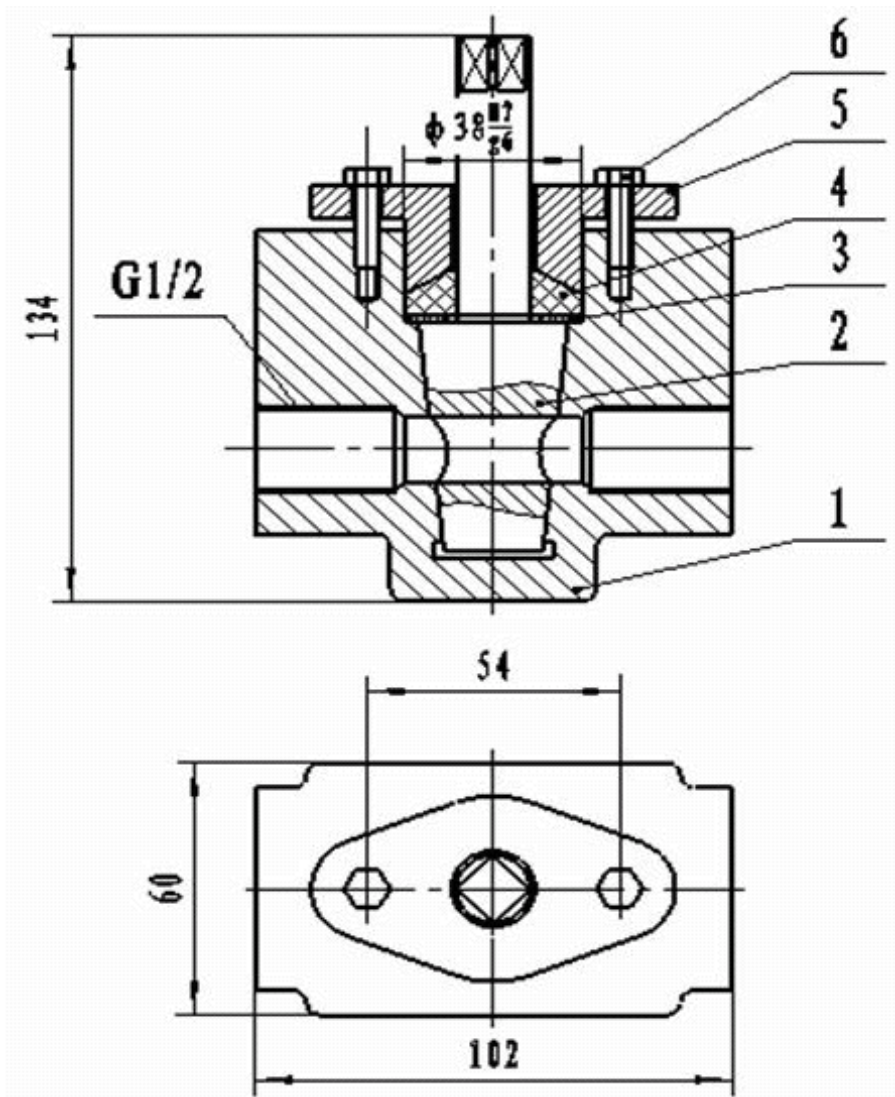
- (1) 补画该零件的左视图（画成半剖）（10分）
- (2) 标注尺寸（直接量取，取整数）（10分）
- (3) 根据给定的表面粗糙度Ra值，给指定的表面标注粗糙度（5分）
- (4) 用引出线标出零件上工艺结构的名称（二处以上）（5分）

表面	A、B	C	D	E、F、G	其余
Ra (μm)	12.5	3.2	6.3	25	不去除材料



5、旋阀是管道上用来截断气流或液流的一种阀门，其装配图如下：（共30分）

- (1) 简述旋阀的工作原理 (10分)
- (2) 在图形右面空白处拆画零件5 (画主、俯视图, 做图尺寸直接从图中量取, 无需标注) (10分)
- (3) $\Phi 38H7/g6$ 属于装配图中的 _____ 尺寸, 其中 $\Phi 38$ 是 _____, H7是 _____, H表示 _____, 7表示 _____。(5分)
- (4) G1/2中, G表示 _____, 1/2为 _____。(5分)



6		螺栓	2				
5		填料压盖	1	35			
4		填料	1	石棉绳			
3		垫圈	1	35			
2		阀杆	1	45			
1		阀体	1	HT150			GB/T 1231-2010
序号	代号	名称	数量	材料	重量		备注
					单件	总计	