

## 基本信息

姓名： 张以都

职务：

职称： 教授

出生年份： 1959

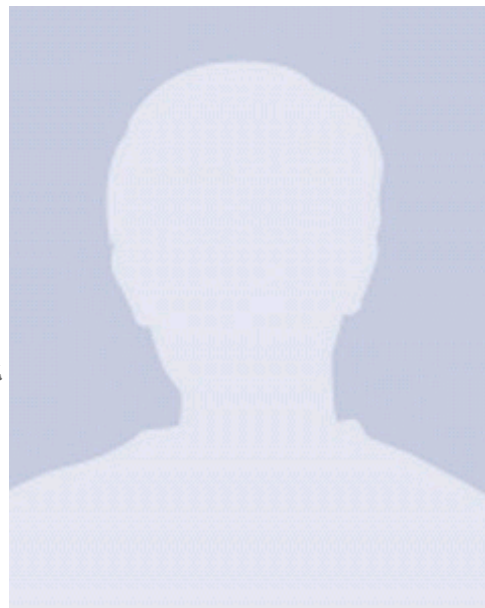
联系电话： 82317736

邮箱地址： ydzhang@buaa.edu.cn

通信地址： 北京市 海淀区 学院路37号 北京航空航天大学 机械工程及自动化学院

所属系所： 机械设计及自动化

研究方向： 01新型减变速传动理论与技术 02复杂产品多学科性能设计与仿真技术 03 机械系统动力学



## 个人简介

张以都，1959年10月出生，工学博士（后），教授，现任机械工程及自动化学院副院长。

1982年1月毕业于中国矿业大学机械工程系机械设计专业。

1985年12月赴英国曼彻斯特大学理工学院（UMIST）机械工程系学习，主要从事机械设计理论和CAD/CAM技术研究。

1993年在中国矿业大学北京研究生部获工学博士学位。

1993~1995年在北京航空航天大学机械工程博士后流动站从事博士后研究工作。

博士后出站后，在北京航空航天大学留校任教，先后担任过机械设计中心主任和机械设计及自动化系主任等职务。

1996年获得“北京市优秀青年骨干教师”称号。现为中国机械工程学会机械设计分会理事，零部件设计专业委员会主任。

张以都教授长期从事新型减变速传动技术、CAD/CAE技术应用以及机电传动方面的教学和科研工作，具有较强的创新意识，先后获得多项中国发明专利和实用新型专利。近年来在各种学术刊物上发表论文40余篇。

作为科研课题负责人，先后承担过多项“国家863”课题、国防预研课题以及大量横向工程开发项目，在掌握了坚实宽广的基础理论的同时，在实践中也积累了丰富的科研开发经验。

在教学方面，每年参与指导本科生的毕业设计以及为本科生和研究生主讲专业主课“机械设计学”和学位课程“机械振动学”等。每年招收3~4名硕士和博士研究生，现指导在校研究生12名。