



- 院内新闻
- 行业动态
- 文化建设

公告信息

- 中国测绘科学研究院.. [12-12]
- 变更公告 [12-02]
- 中国测绘科学研究院.. [11-22]
- 最高奖10000元! “.. [11-18]
- 关于诚招WJ\_Z-III地.. [11-11]
- 培训会通知 [09-26]

专题报道 [MORE](#)



### 提升算力 助力创新

——我院搭建“超融合+GPU云”科研平台

发布时间:2019-10-15 15:45:19 点击: 548次

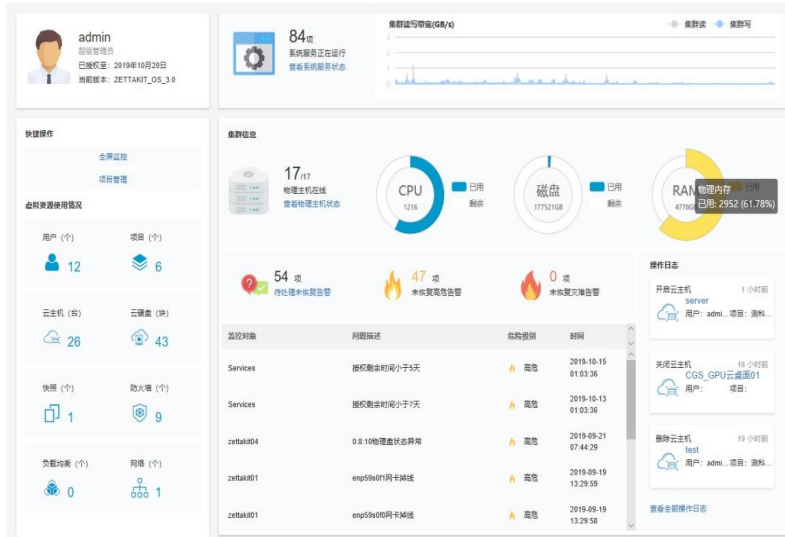
随着各类测绘技术手段的不断涌现，如无人机航拍、激光雷达、倾斜摄影测量、三维激光扫描等，测绘行业正发生着深刻的变革，测量精度越来越高，数据处理范围越来越广，越来越多的应用系统转向云计算模式，随之对计算机系统处理和存储能力的需求呈现了爆炸性的增长趋势，对高性能计算和大数据存储提出了迫切需求。

经过近一年的调研考察，我院通过“超融合+GPU云”的解决方案，搭建了新一代“超融合自然资源精细化立体化监测高性能科研保障平台”，达到计算资源统筹调度、全局科研体系优化的效果，以满足院科研需求。该平台配备了13台CPU和2台GPU高性能服务器以及2台深度学习GPU服务器，采用全光纤万兆网络接口互联对应外部业务，为院五大公益研究机构提供独立的IP地址段分别进行网络管理。

该平台的搭建实现了从传统数据中心向现代化云计算中心的升级，各单位可自主开设虚拟主机，为每位科研人员提供多样化科研资源环境、GPU并行计算环境、深度学习计算环境；还可以利用强大超融合功能整合所有计算资源、内存资源和存储资源，形成超级计算处理能力，为自然资源监管、应急测绘等提供强有力的技术支持。（文/郭旭、李玉祥,图/郭旭）



物理运行环境



资源监视界面

..返回

**【相关链接】**

- 强身健体 快乐工作——我院工会举办广播体操比赛 [12-13]
- 武汉大学卢宾宾博士来我院开展学术交流活动 [12-11]
- 检测中心组织2019年国家计量技术规范宣贯培训 [12-10]
- 《地情专题地图智能综合理论与方法》一书正式出版 [12-09]
- 澳大利亚昆士兰科技大学冯延明教授来院开展学术交流 [12-09]
- 我院第一党支部组织学习党的十九届四中全会精神 [12-09]
- 院党委理论学习中心组（扩大）召开学习十九届四中全会精神专题交流研讨会 [12-03]
- 我院荣获第六届“浩宇杯”暨“2019年会员日”乒乓球比赛第三名 [12-03]
- 航测所开展关于森林扰动成因分析的学术交流活动 [12-03]

您是第 **17624053** 位访客

[关于我们](#) | [联系我们](#) | [隐私申明](#) | [网站申明](#) | [站点地图](#) | [收藏本站](#)

主管：中国测绘科学研究院 主办：中国测绘科学研究院测绘科技信息中心

地址：北京市海淀区莲花池西路28号 电话：010-63880803

网站保留所有权，未经许可不得复制、镜像 京ICP备05054422号 备案编号：京公网安备110108001533号

COPYRIGHT(C) 2000-2016 CASMAC.CN ALL RIGHTS RESERVED.

