

内蒙古遥感中心

Remote Sensing Center Of Inner Mongolia

卓越品质 完美服务

专业的技术使我们铸就最优质的服务

- ▶ 内蒙古不可移动文物 GIS 系统
- ▶ 内蒙古卫星遥感影像图
- ▶ 呼和浩特市电子地图
- ▶ 毛乌素沙地预测预警系统



联系我们

地址：新华大街 38 号
 邮编：010010
 电话：(0471)6269795
 (0471)6928486
 传真：(0471)6928486
 电子信箱：hhyos@tom.com

项目介绍 Project Introduction

内蒙古自治区不可移动文物GIS系统

经过内蒙古自治区文物保护研究信息中心与内蒙古自治区计算机应用研究院双方反复探讨试验，于2007年6月开发出第一版《内蒙古自治区文物保护研究数据库管理系统》，受到了自治区有关专家以及国家文物信息咨询中心专家的高度评价。之后，经过多次测试，目前已顺利完成了系统的二次改版工作。

《内蒙古自治区文物保护研究数据库管理系统》第二版阶段成果如下：

- 一、第二次文物普查数据已全部录入系统，截至目前整个系统共收录全区不可移动文物10926处，可按照不可移动文物的类别、年代或对某一旗（县、区）等进行多方位、多角度的模糊查询，达到了方便、快捷、准确地服务于各级文物行政管理部门的要求。
 - 二、新增重点文物保护单位电子申报功能，并在自治区第七批全国重点文物保护单位申报工作中成功应用，大大提高了申报工作的质量和效率。例如，通过数据库对拟申报的文物保护单位进行审核，即可对该单位原有的保护级别、四有资料是否完整、是否可以和其他相关的保护单位进行合并以及是否会出现重复申报等问题，自动进行检索和对比，极大地提高了申报工作的准确性。
 - 三、新增全国重点文物保护单位记录档案质量检查功能，并对部分第六批全国重点文物保护单位记录档案，进行了完整性检查，取得了很好的效果。窗体底端
 - 四、在地理信息平台上新增不可移动文物保护单位的统计分析功能，可按文物保护单位的级别、类别、年代进行动态统计分析。并用饼状、柱状、折线统计形式直接显示在电子地图上，对各级文物保护单位的增加、合并、毁损或消失有了直接、动态的了解。
 - 五、改进了不可移动文物保护单位在地理信息平台上的分类显示方式。使用者可直观的浏览文物保护单位，按不同的级别、类别、年代在全区及各盟、市、旗（县区）的分布状况。
 - 六、在地理信息平台上，可以对各盟、市所管辖的不可移动文物保护单位进行专题管理，对国家级、自治区级等文物保护单位的保护范围及建设控制地带进行专题管理，极大地方便了经济建设与文物保护的关系。
 - 七、在地理信息平台上，新增对文物保护单位周边情况分析功能。可以以点、线、面的方式，以及以文物的类别、年代、级别等分类方式，查询某文物保护单位周边地带一定范围内其他相关文物单位的分布情况。
 - 八、在地理信息平台上新增空中视角功能。
 以空中视角方式鸟瞰文物单位情况。有城区0.61米QuickBird卫星遥感影像图，全区90米ETM遥感影像图，各盟市15米ETM遥感影像图。可在卫星遥感图上直接观看不可移动文物单位的实际分布情况及周边地形地貌。
- 随着本系统在具体应用上的全面展开，以及系统中各类数据的不断充实、完善，必将为内蒙古自治区的文物保护管理工作以及学术研究带来极大的便利。



本系统支持1:5万制图比例尺(2000年)

呼和浩特市 巴彦淖尔市
 包头市 乌海市
 鄂尔多斯市 通辽市
 赤峰市 兴安盟
 乌兰察布市 阿拉善盟
 锡林郭勒盟 呼伦贝尔市

* 采用 Cesium3D 引擎实现 3D 展示(2014年)
 呼和浩特市 包头市 鄂尔多斯市
 赤峰市 通辽市 兴安盟
 乌兰察布市 阿拉善盟 锡林郭勒盟

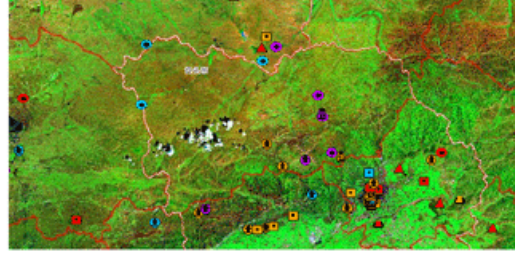
综合查询及用途环境分析

重要文物专题图

全国重点文物保护单位

返回

内蒙古文物普查研究所 版权所有 内蒙古计算机应用研究所 技术支持



内蒙古不可移动文物GIS系统

supermap, v8a1 version

按保护级别分类统计

按保护级别分类统计柱状图
 按保护级别分类统计饼状图
 按文物类型分类统计柱状图
 按文物类型分类统计饼状图
 按文物年代分类统计柱状图
 按文物年代分类统计饼状图

空中视角

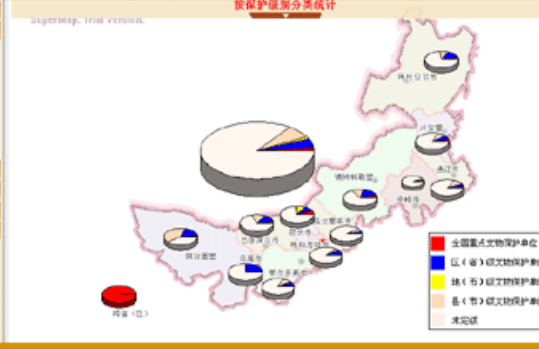
综合查询及用途环境分析

重要文物专题图

全国重点文物保护单位

返回

内蒙古文物普查研究所 版权所有 内蒙古计算机应用研究所 技术支持



返回列表