

您现在的位置: 中国地学网 >> 学术文章 >> 环境地质 >> 正文

## 当前国际环境地质工程研究的热点领域及其相关技术

作者: 曲永新 张... 来源: 中国地学网 浏览数: 更新时间: 2007-12-3 14:51:25

珠宝中国	珠宝公司库	地学网论坛	执业考试
地学网址大全	地学旅游	山野文化	地学资源下载
地学博客	新书推介	行业推介	地学图片

**摘要** 当前环境地质工程(或称环境岩土工程)(Environmental Geotechnology)国际学术讨论会的频繁召开,反映了世界各国对解决环境问题的迫切愿望,预示着一个世纪性的环境地质工程研究热潮已经到来。结合我国的国情分析这些会议所研讨的内容,将有助于提高对当前环境地质工程热点研究领域的认识,从而在解决国家所面临的环境问题及经济社会可持续发展中发挥应有的作用。本文是作者对当前国际环境地质工程(环境岩土工程)研究热点领域及其相关技术的集成。由于环境问题的广泛性,对于国内的传统环境工程地质和地质灾害内容不加重复,但它们同样重要。

全文: 当前国际环境地质工程研究的热点领域及其相关技术.pdf

责任编辑: rocketboy

- 看了本文的朋友还看了:
- 国际油价疯涨 看看到底谁...
  - 国际油价收盘破百的“民...
  - 2008年国际油价不容...
  - 2007-2008年国际油价走势...
  - 国际油价为何持续飙升一...

网友评论 [【发表评论】](#) [【加入收藏】](#) [【告诉好友】](#) [【打印此文】](#) [【关闭窗口】](#)

地学搜索

- |    |    |    |    |    |    |    |    |
|----|----|----|----|----|----|----|----|
| 市场 | 金属 | 钢铁 | 化工 | 建材 | 法规 | 标准 | 地质 |
| 环境 | 灾害 | 矿产 | 资源 | 能源 | 执业 | 专家 | 业界 |

### Google提供的广告

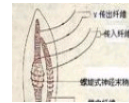
### 最新资讯



南京地铁施工...

- 1 南京地铁施工造成隧道塌陷1人被...
- 2 106国道广州嘉禾段发生地面塌陷
- 3 我国海拔最高的风力发电场建成
- 4 两部门发布通知要求进一步加强...
- 5 山西省已累计发展沼气用户59万...

### 地学科普



大气奇景幻日

- 1 五大最寒冷居住地
- 2 结冰8个月的伯朝拉海
- 3 什么是蒸发岩?
- 4 大气奇景幻日
- 5 一种原生铀矿--铀铀矿

### 地学旅游



冬至日北京卧...

- 1 北京边检提醒出境游需“四注意”...
- 2 中国公民赴瑞士出差旅游须提高...
- 3 冬至日北京卧佛寺视觉
- 4 挪威极美的北欧风光-
- 5 黔江小南海地震遗址成科研旅游...

### 地学论坛

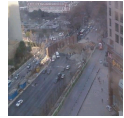
### 文章热点

- 关于举办全省地质灾害危险性评估和矿山地质环...
- 胶东焦家金矿成矿带深部又发现一特大型金矿
- 广东省水工环地质项目评审专家培训班课件
- 广州金沙洲发生地面塌陷
- 中国矿产资源安全现状与对策
- 亚洲最大金矿—阳山金矿
- 山道之道
- 山为我语，我为山魂
- 人有激情诗不老
- 山道上的诱惑

### 推荐文章

- 南京地铁施工造成隧道塌陷1人被埋身亡
- 广州白云区夏茅向西村发生岩溶地面塌陷
- 河南汝阳发现巨型恐龙化石
- 广西凤山公路边坡发生崩塌地质灾害
- 珠三角发现最完整中生代古生物遗迹群
- 杭州市风情大道地铁一号线施工现场发生坍塌事...
- 广州荔湾发生严重地面塌陷
- 广东大宝山矿废水镉超标16倍
- 鲁南济宁地区新发现一处特大型铁矿
- 胶东焦家金矿成矿带深部又发现一特大型金矿

### 全站精华



南京地铁施工...



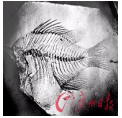
广州白云区夏...



河南汝阳发现...



广西凤山公路...



珠三角发现最...



杭州市风情大...



广州荔湾发生...



广东大宝山矿...



鲁南济宁地区...



胶东焦家金矿...

免责声明：本站刊载此文不代表同意其说法或描述，仅为提供更多信息，本站部分文章来自网络，如果侵犯了您的版权，或对本文有任何异议，请联络：geo#21cn.com  
 转载要求：作者及来源信息必需保留。转载之图片、文件，链接请不要盗链到本站。

[返回资讯首页](#)

如觉得本文有用，请向朋友推荐中国地质网 [www.geonet.cn](http://www.geonet.cn)

[设为首页](#) | [加入收藏](#) | [关于我们](#) | [联系我们](#) | [版权申明](#) | [友情链接](#) | [帮助中心](#) | [站点地图](#)

Copyright (C) 中国地质网 2006-2008 [www.geonet.cn](http://www.geonet.cn) All Rights Reserved.

协办单位：广东省地质学会 广东省珠宝玉石首饰行业协会

广州城市建设与地质环境安全研究会

粤ICP备06095300号



- 地质人生
- 地质留言板
- 地球的形成与发展
- 勘查技术方法
- 地质常识
- 地质旅游
- 注册珠宝玉石质检师
- 环境影响评价工程师
- 注册安全工程师
- 注册矿业权评估师
- 资源交流
- 辅助制图技术
- 地球的物质组成
- 地质实验测试
- 岩石矿物
- 注册地质师
- 注册珠宝玉石评估师
- 工程勘察设计与施工
- 国家地理
- 站长办公室
- 休闲娱乐
- 应用地质学科
- 地球的历史演化
- 地质探索
- 矿产知识
- 注册土木工程师
- 注册建造师
- 地球的矿产资源
- 珠宝玉石

### 珠宝中国

- 资讯 视点 要闻 环球 观察 法规
- 观察 形势 分析 流行 新品 人物
- 市场 动态 行情 展会 投资 经营
- 业界 品牌 零售 加工 鉴定 培训
- 时尚 趋势 前沿 配饰 佳人 霓裳
- 知识 鉴定 收藏 养护 文化 历史
- 专业 人造 合成 优化 加工 鉴定

### 公益广告



**我们能为灾区人民做些什么？**

北京时间 2008年5月12日14时28分，四川省汶川县发生7.8级地震，举国上下踊跃捐款救助灾区人民，让我们伸出双手为灾区人民祈祷祝福