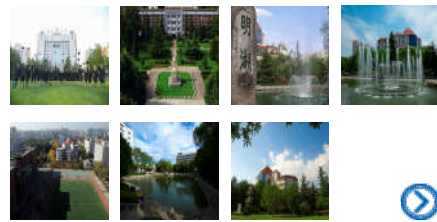




- 首页
- 交大要闻
- 校园时讯
- 媒体交大
- 交大人物
- 学术文化
- 校媒直通
- 光影交大
- 校史长廊
- 下载专区
- 联系我们

### 光影交大



### 交大要闻

您当前的位置：[首页](#) > [交大要闻](#) > 正文

时间：2019-05-10 来源：发展规划处 作者：封志云

## 突破：北京交大工程学学科首次进入ESI全球前1%行列

根据科睿唯安（Clarivate Analytics）2019年5月10日最新发布的ESI（Essential Science Indicators）数据显示，北京交通大学工程学学科首次进入ESI全球前1%行列。

根据被引用频次排序，北京交大工程学学科排名世界第136位，收录论文4418篇，被引用频次为29332次，篇均被引次数为6.64次，顶级论文52篇，高被引论文52篇。

分享到：

相关链接

### 热点关注

**01** 北京交通大学交通运输工程学科蝉联世界第一 15个学科入围2019软科世界一流学科

**02** 教育部党组任命黄泰岩为北京交通大学党委书记

**03** 教育部党组任命王稼琼为北京交通大学校长

**04** 北京交大8个学科入围2019年QS

2017年北京交通大学建设发展重要成果回顾	2017/12/30
我校社会科学学科首次进入ESI世界前1%	2019/11/18
北京交大5个学科入围U.S. News2020世界大学学科前100，土木工程学...	2019/10/23

[关于我们](#) | [投稿须知](#) | [联系我们](#)

北京交通大学党委宣传部保留网站所有权利 网站备案号：BJTUICP备13010401号