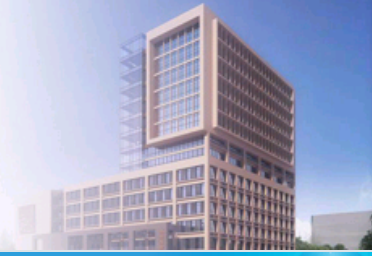




# 山东省园艺机械与装备重点实验室

Shandong Provincial Key Laboratory of Horticultural Machineries and Equipments



[首页](#)

[实验室概况](#)

- 组织机构
- 研究队伍
- 研究成果
- 研究项目
- 获奖情况
- 专利发明
- 论文著作
- 历年年报
  - 平台支撑
  - 仪器设备
  - 自制设备
- 部分购买设备
  - 合作交流
  - 学术报告
  - 开放交流
  - 咨询培训
  - 开放课题
  - 人才培养
- 人才培养概况
  - 获得荣誉
- 研究生活动
  - 规章制度
  - 联系我们

研究成果

[研究项目](#)

研究项目

论文著作

获奖情况

专利发明

论文著作

历年年报

	名称	数量
科技奖励（项）	山东省科技进步一等奖	1
	山东省科技进步二等奖	2
	山东省科技进步三等奖	2
	其他	11
	合计	16
发表论文（篇）	SCI	11
	EI	60
	ISTP	3
	核心	76
	合计	150
专利（项）	发明专利	24（授权12项）
	实用新型专利	9（授权8项）
	合计	33（授权20项）
出版学术专著和教材		8
计算机软件著作权登记（项）		2
完成行业标准（项）		1

Copyright 2012-2014 山东省园艺机械与装备重点实验室 版权所有 地址：山东省泰安市岱宗大街61号 邮编：271000

网址：<http://www.sdau> 推荐使用IE6.0浏览器及1024\*768分辨率

