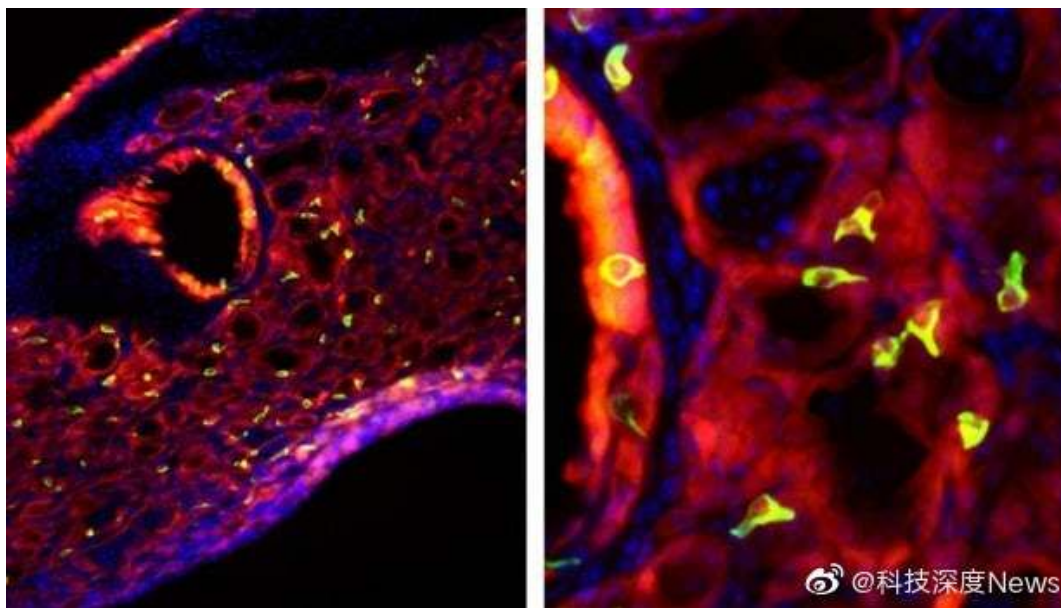




严重流感可能导致肺部长出“味蕾细胞”

👁️ 发布时间：2019-04-23 09:15:52 分享到：



虽然我们大多数人在一两周后就摆脱了流感，但在更极端的情况下，这种病毒实际上会重塑肺部结构。现在，宾夕法尼亚大学的研究人员发现了这种重组的一个重要部分，而这个部分直到现在还没有被注意到——“味蕾细胞”似乎在严重的流感病例后在肺部生长。

1型免疫反应。有一块拼图缺失了——这种炎症通常需要簇状细胞。这些细胞与味蕾几乎完全相同，它们被发现是肠道炎症的罪魁祸首。

研究小组发现这些簇状细胞排列在气道和肺泡内，肺泡是一种微小的气球状结构，允许气体与血液交换。结果表明，谱系上皮祖细胞导致簇状细胞，以及感染后破坏肺结构的其他细胞。

接下来，研究小组测试了这些味蕾细胞实际上在做什么。他们使用苦味化合物来激活它们，发现它们的数量增加了，随后出现了急性炎症。当他们将这一结果与未受感染的肺进行比较，结果没有簇状细胞，没有炎症反应。

研究人员表示，这些细胞可能与过敏和哮喘等疾病有关。因此，它们可能成为治疗这些疾病的新目标。接下来，研究小组计划调查人类肺部是否也发生了同样的情况。

这项研究发表在《美国生理学杂志-肺细胞和分子生理学》上。

来源：来源：科技深度News

[联系我们](#) | [人才招聘](#)

© 版权所有 中国实验动物学会 京ICP备14047746号 京公网安备11010502026480

地址：北京市朝阳区潘家园南里5号（100021） 电话：010 - 67776816 传真：010 - 67781534 E-mail: calas@cast.org.cn

技术支持：山东瘦课网教育科技有限公司

| [站长统计](#)

