



专家解析：非洲猪瘟究竟是什么来头

发布时间：2018-08-27 08:58:23 分享到：

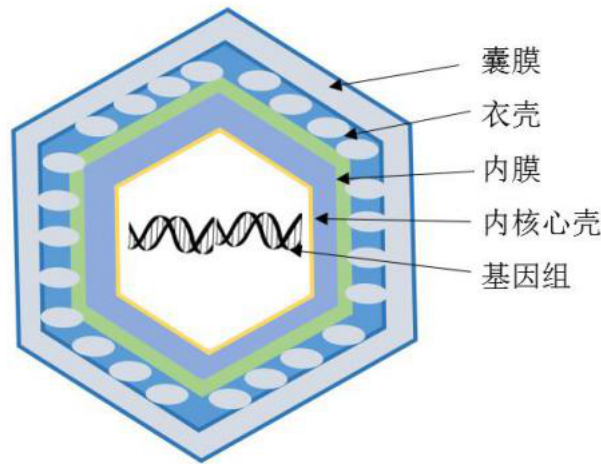
2018年8月1日，辽宁省沈阳市沈北新区某养猪场发生非洲猪瘟疫情，这是我国首次爆发非洲猪瘟。随后，河南省郑州市和江苏省连云港市相继发现非洲猪瘟，一时间引起社会高度关注。

非洲猪瘟究竟是什么？会感染人吗？该如何防控？为此记者采访了中国农业科学院哈尔滨兽医研究所猪传染病研究室相关专家进行解答。

非洲猪瘟是什么？

非洲猪瘟（African swine fever, ASF）是由非洲猪瘟病毒（African swine fever virus, ASFV）感染引起的猪的一种烈性传染病，各个年龄段的猪只均易感，发病率和死亡率可高达100%。

作为非洲猪瘟病毒科的唯一成员，成熟后的ASFV病毒粒子为二十面体对称，直径约200 nm，从内到外依次由病毒基因组、内核心壳、内膜、衣壳和囊膜五部分组成。



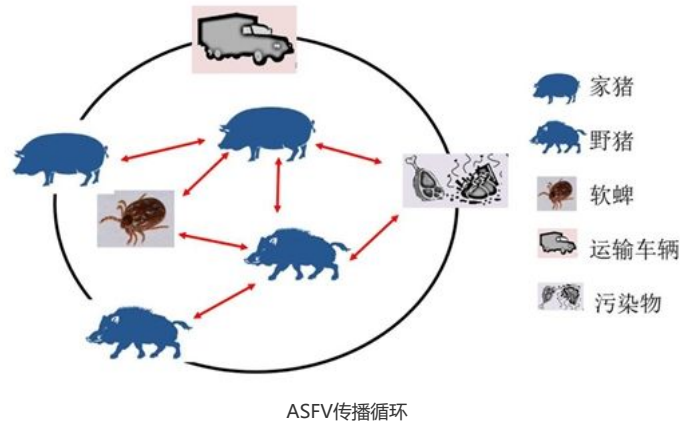
ASFV结构示意图

“该病毒耐低温、对高温敏感，而且不同温度条件下存活时间不一样。”中国农业科学院哈尔滨兽医研究所猪传染病研究室主任兼猪烈性病创新团队首席科学家仇华吉研究员告诉《中国科学报》记者，ASFV在25-37℃可存活数周，56℃可存活70分钟，60℃可存活20分钟，在4℃条件下可以存活1年以上，在冷冻肉中甚至可存活数年之久。

不仅如此，该病毒常寄宿在家猪、野猪（疣猪、非洲灌丛猪）和软蜱中，可引发多种途径的传播。“但凡接触了感染的猪及其排泄物、猪场受污染的鞋子、衣服和器具，都可让病毒在家猪和野猪中迅速蔓延。”他说。

仇华吉介绍，ASFV的传播循环主要有：野猪-软蜱-家猪、家猪-家猪、野猪-野猪和野猪-家猪，且病毒在不同的循环内可以持续存在。





ASFV传播循环

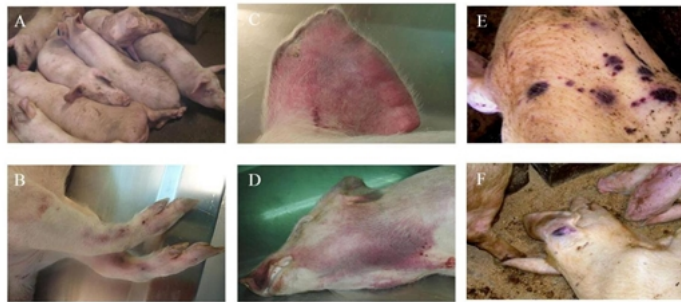
猪感染后有什么症状?

“ASFV自然感染的潜伏期通常为3~19天，OIE法典指出的潜伏期为15天。”该团队罗玉子博士介绍，根据毒力和感染途径不同，ASF可表现为最急性型（强毒株）、急性型（中等毒力毒株）、亚急性型和慢性型（弱毒株）。

据了解，我国此次爆发的非洲猪瘟属于急性型，生猪感染后的病死率可达90-100%。

受到ASFV急性感染的猪只初期呈现发烧（40-42℃）、沉郁、厌食等症状，耳、四肢、腹部皮肤处可见出血点与发绀。

随着病程的延长，病猪的眼、鼻处则会出现黏液脓性分泌物，同时伴随着呕吐、便秘等现象，其粪便表面有血液和黏液覆盖。病猪步态僵直、呼吸困难，病程延长则出现神经症状。另外，妊娠母猪在妊娠的任何阶段均可出现流产。



急性非洲猪瘟的临床症状

A. 虚弱缩成一团 B-D. 四肢、耳朵、颈部明显的充血（红色）区域
E-F. 颈部、耳朵皮肤表面坏死病变

感染ASFV的猪剖检，可见病猪的脾脏显著肿大，一般情况下是正常脾脏的3~6倍，色泽呈暗红色，质地变脆。同时出现肾脏斑点状出血，淋巴结肿大、出血等现象。其他剖检变化还包括心脏、肺脏、肝脏、膀胱、胃等组织脏器出血、肿大。

如何防治非洲猪瘟?

“非洲猪瘟虽然对猪具有高度致病性，但是该病不是人兽共患传染病，迄今没有感染人的报道，所以几乎不存在感染人的风险。”仇华吉告诉记者，目前还没有有效的非洲猪瘟疫苗和治疗方法，只能通过扑杀和无害化处理及严格的生物安全措施来防控和根除该病。

他建议，养殖户应避免用泔水养猪，杜绝用未经高温消毒处理的泔水、食物残渣直接饲喂生猪，同时提高猪舍的卫生条件，加强养殖场和相关场所的清洁和消毒可以有效阻止疫病的入侵。在条件允许的情况下，应封闭饲养。

仇华吉特别提醒养殖户：“多了解一些有关非洲猪瘟的知识。非常时期，不要从外面（尤其是疫区）引种购猪（包括精液），不要从外买鲜肉和肉制品入场；对猪场实行封闭式管理，减少人员出入，少参会、少出差、少聚餐，出差人员返场要隔离1~2天；严控车辆、物料入场，谢绝推销人员入场；开展灭鼠、灭蚊、灭蝇；加强门卫和场区日常消毒；发现疑似病例立即隔离、送检、上报，密切关注邻近地区和周边猪场的疫情状况。可以将防控级别提升至最高水平。”

来源：科学网

