



中国科学院昆明分院
Kunming Branch Chinese Academy of Sciences



公告: 昆明分院拟提名申报2020年度云南省科学技术奖励项目(版纳植物园)相关信息公告 (../zytz/202007/t2020070...)

Q 请输入关键词

搜索

首页 (../..) > 科研进展 (../)

科研进展 (../)



缅甸北部伊洛瓦底江流域发现条鳅科鱼类新种——杨氏迷鳅 *Mustura yangi*

昆明动物研究所 秦涛 2022-07-20 小中大

条鳅科Nemacheilidae隶属于辐鳍鱼纲ACTINOPTERYGII鲤形目Cypriniformes, 是一类适应流水生境的底栖性小型鱼类。迷鳅属Mustura为条鳅科2018年确立的新属, 其主要特征是: 雄性胸鳍第一分枝鳍条明显较宽且向上倾斜, 分枝鳍条间距更短且除接近顶端外无膜质结构; 鳔后室呈圆锥状且较小, 或是缺失; 下唇中部有缺刻, 两侧皮褶形成角状肉垫; 雄性具有明显的眶下瓣等。早期的分类学研究, 迷鳅属鱼类被放置于游鳔条鳅属*Physoschistura*和南鳅属*Schistura*中。目前该属共记录有16种, 主要分布于东南亚和南亚的湄公河、萨尔温江、伊洛瓦底江和雅鲁藏布江等流域。

依托中国科学院东南亚生物多样性研究中心平台, 中国科学院昆明动物研究所东南亚野生动物多样性研究组与缅甸林业研究所科研人员, 在缅甸北部完成生物多样性热点地区联合考察期间采集到杨氏迷鳅*Mustura yangi*新种标本, 与此同时, 新加坡国立大学Kottelat研究团队

也在缅北采集到该新种标本。杨氏迷鳅以昆明动物所研究员杨君兴命名，该新种主要依据体侧6-7个黑灰色点状或马鞍状斑块，头部较多的无规则黑斑，腹鳍腋鳞明显，鳔后室较小，尾鳍深分叉等形态特征区别于该属其他物种。杨氏迷鳅记录最大个体体长为56mm。

该工作由昆明动物所、新加坡国立大学、缅甸林业研究所合作完成。昆明动物所助理研究员秦涛为论文第一作者，昆明动物所研究员陈小勇为论文通讯作者，新加坡国立大学的Maurice Kottelat和缅甸林业研究所的Yunn Mi Mi Kyaw为论文的共同作者。相关成果以 *Mustura yangi*, a new species of loach (Teleostei: Nemacheilidae) from Putao, Irrawaddy drainage, northern Myanmar 为题，发表在 *Ichthyological Exploration of Freshwaters* 上。

该研究得到了中国科学院东南亚生物多样性研究中心、国家自然科学基金面上项目和澜沧江-湄公河流域生物多样性监测与网络建设项目的支持。

文章链接：<https://pfeil-verlag.de/publikationen/mustura-yangi-a-new-species-of-loach-from-putao-irrawaddy-drainage-northern-myanmar/>



图1. 杨氏迷鳅 *Mustura yangi*

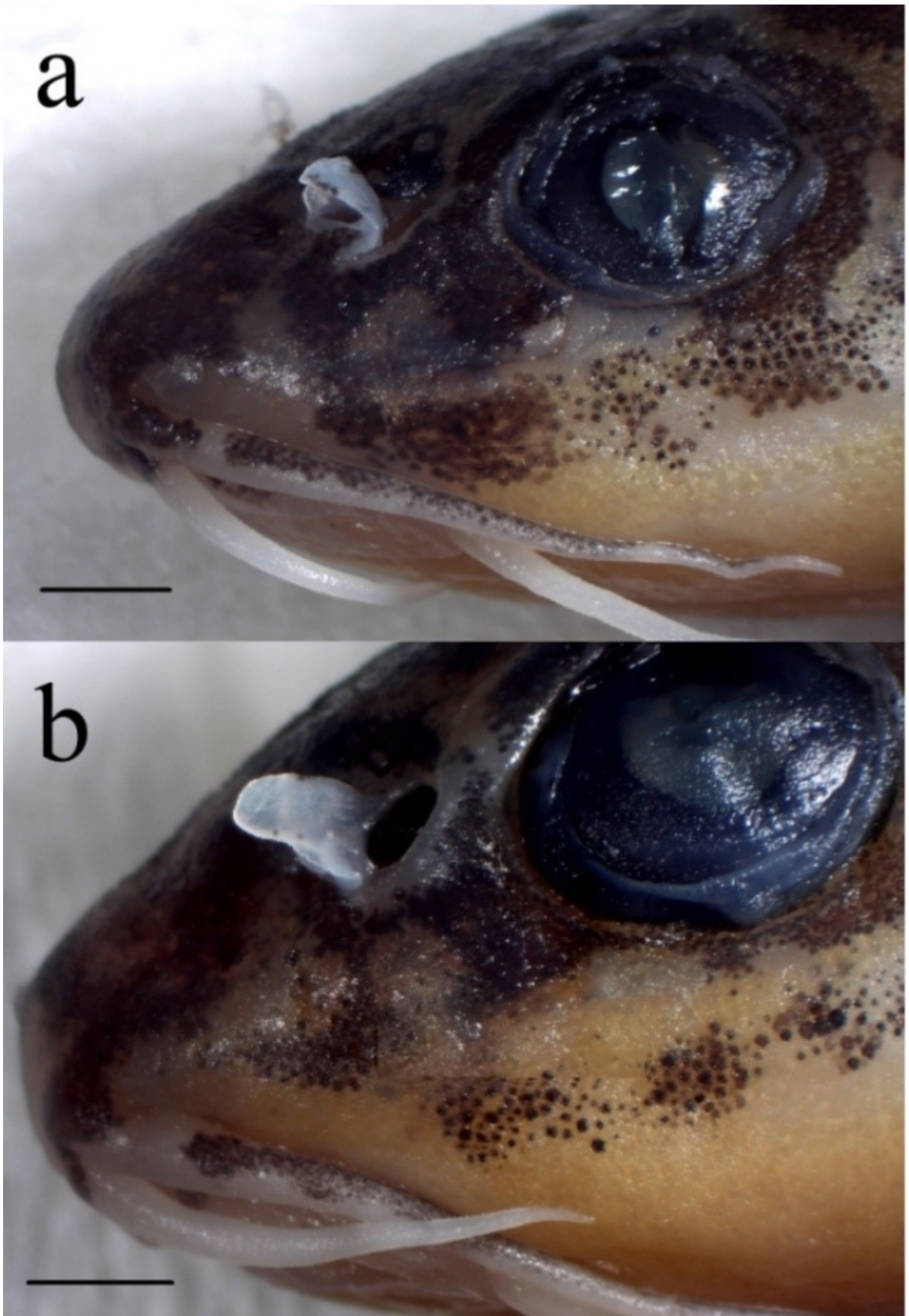


图2. 杨氏迷鳅头部侧面 (a为雄性, b为雌性)

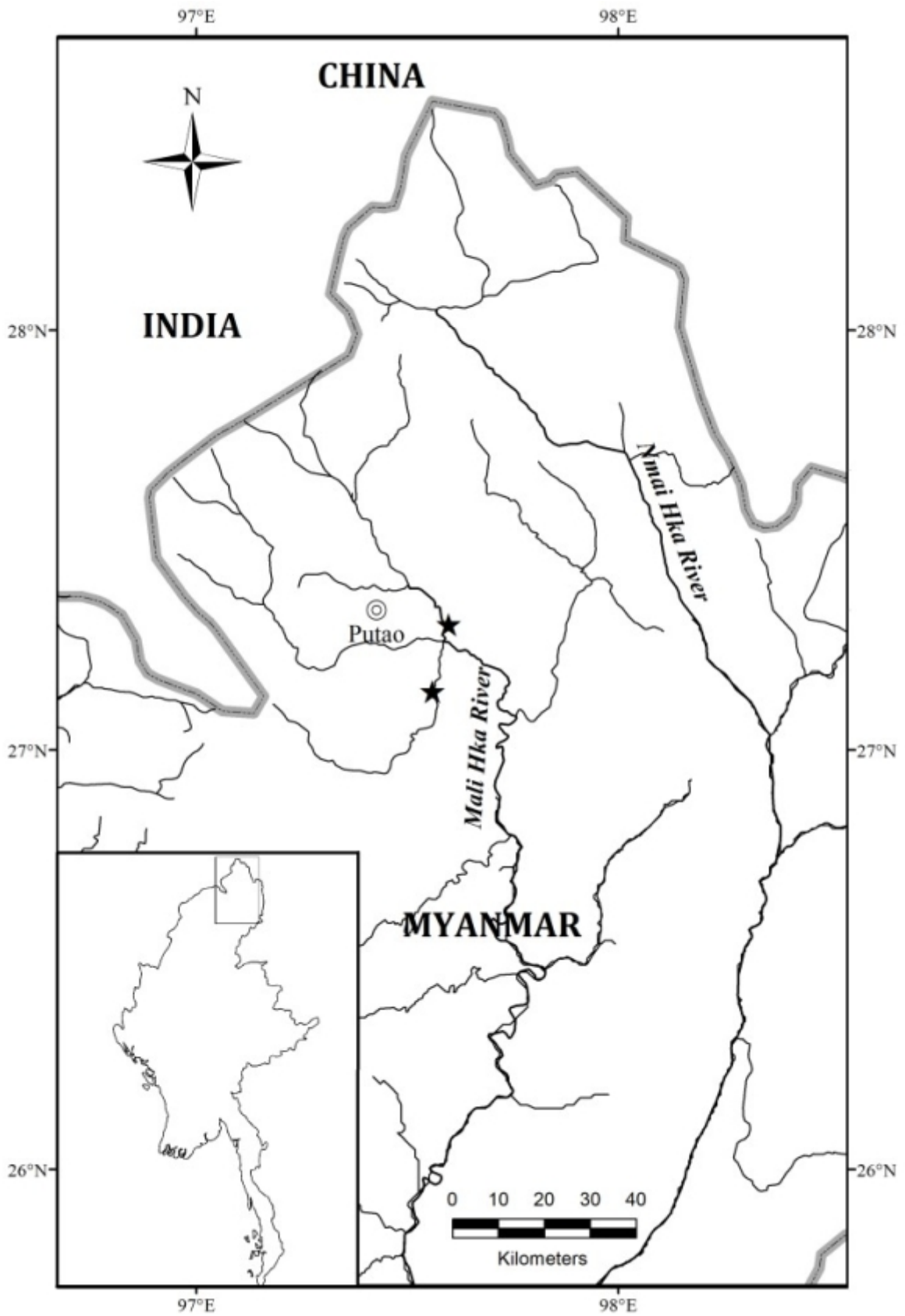


图3. 杨氏迷鳅地理分布图

-----相关链接-----



-----院属机构-----



-----友情链接-----



中国科学院
CHINESE ACADEMY OF SCIENCES

单位邮编：650204 电话：0871-65223106 传真：0871-65223217

单位地址：云南省昆明市茨坝青松路19号 电子邮件：office@mail.kmb.ac.cn

中国科学院昆明分院版权所有

滇ICP备05000233号 滇公网安备53010302001225号 网站标识码:bm48000015

