

首页 → 国内新闻

字号：大 中 小

推荐阅读

重庆发现植物新物种 被命名为“巫溪虾脊兰”

2021年04月13日 21:14 来源：中国新闻网 [参与互动](#)



图为“巫溪虾脊兰”。受访单位供图

中新网重庆4月13日电 (钟旖 傅春蓉)重庆阴条岭国家级自然保护区管理局13日发布消息称，该局在近期开展的一次植物多样性调查时，新发现一奇特物种，已将其命名为“巫溪虾脊兰”。

据介绍，近三年，重庆阴条岭国家级自然保护区管理局联合西南大学教授邓洪平团队，在保护区内开展生物多样性调查及监测研究，此次发现的巫溪虾脊兰是通过详细的标本对比、文献查阅及精细解剖，最终确定为虾脊兰属的新种。



中新网评：渲染“胁”，日本《外满纸荒唐言！”



不见天日40天！体验山洞生活



近60万人因新冠称赞拜登遭吐槽



150元查4次成绩 育类App随“智滥成灾”

热点视频

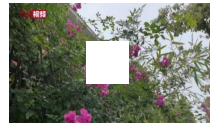
奇闻趣事



南通海关截获活体剧毒“寡妇蛛”



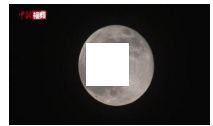
江苏昆山慰



长沙一中学蔷薇花墙成“打卡”热地



宁夏贺兰山



实拍“超级月亮”现身天宇



“凳子姑娘”

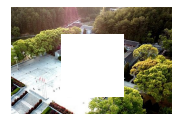


出日，内蒙志神龟现身 倒立行走的小羊离世 坚强存活40天



探访“进京西”

精彩直播



探访古田会议旧址 火从这里燎原



图为“巫溪虾脊兰”。 受访单位供图

邓洪平介绍，巫溪虾脊兰属于兰科虾脊兰属。虾脊兰属全属约150种，分布于亚洲热带和亚热带地区、新几内亚岛、澳大利亚、热带非洲以及中美洲。我国目前有49种及5变种，主要分布在长江流域及其以南各省区。巫溪虾脊兰的特点是白色翅缘贴合在柱状翅的基部，并与之形成管形，矩形的侧裂，具有三个深黄色小的圆形凸起。

据悉，重庆阴条岭国家级自然保护区位于重庆市巫溪县东部，是三峡库区北部重要的生态屏障和水源地，地处渝、鄂两省交界处，地质发育自远古代震旦纪，地形、地貌基本骨架明显受地质构造的控制，为典型的深切割中山地形，海拔高差近2400米。气候属亚热带湿润区，春秋相连，常年无夏，冬季漫长。其优越的地质及气候条件利于植物生长、动物的繁衍和生存，被誉为“三峡的生态明珠”。

【编辑:田博群】

更多精彩内容请进入国内新闻

国内新闻精选:



全球连线：“中国共产党是一个非常有人情味的政党”

2021年04月28日 10:23:09



中方代表：美伊恢复履约顺序问题首先是个是非观问题

2021年04月28日 10:07:23



山海回响

热门图片

专题图片



七旬奶奶地铁拉手风琴



乾隆皇帝



小动物的春天



俄罗斯斯莫其

新闻排行

“亏本”抢单 义乌“1元包邮”快
想要一夜暴富? 揭开“炒鞋”潮背
一节课不足百元 健身房“后浪”催
从1斤几千元到数十万元天价 谁在
生活缴费、购物消费.....数字人民
创业板指半日大涨1.83% 两市超20
产品线单一、市值最低 理想汽车还
板上钉钉! 国际原油高位震荡, 油
职工医保迎重大变化 个人账户共
三大运营商一季度净利343.84亿 斗



干部受处分后又6次违规接受宴请 屡教不改从重处理

2021年04月28日 07:28:37



一箭九星！中国成功发射齐鲁一号等9颗商业卫星

2021年04月27日 11:52:39

登录

来说两句吧...

还没有评论，快来抢沙发吧！

畅言云评

[关于我们](#) | [About us](#) | [联系我们](#) | [广告服务](#) | [供稿服务](#) | [法律声明](#) | [招聘信息](#) | [网站地图](#)

本网站所刊载信息，不代表中新社和中新网观点。刊用本网站稿件，务经书面授权。

未经授权禁止转载、摘编、复制及建立镜像，违者将依法追究法律责任。

[网上传播视听节目许可证 (0106168)] [京ICP证040655号] [京公网安备:110102003042-1] [京ICP备05004340号-1] 总机: 86-10-87826688

Copyright ©1999- 2021 chinanews.com. All Rights Reserved