

科学研究

科研进展

获奖

论文

专著

专利

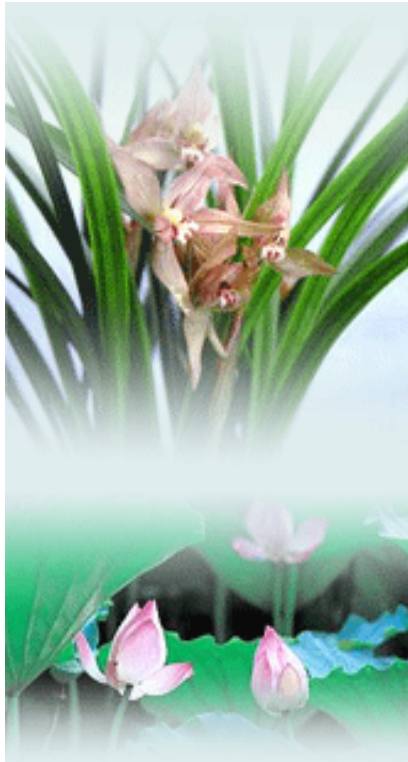
成果转化

华南植物园发表菊科新属—李恒菊属

2021-01-21 | 编辑：scbg | 【大 中 小】 【打印】 【关闭】

菊科是世界上植物类群中最大的科之一，超过3万种，同时也是我国植物最大的科，拥有2400余种。厚喙菊属(*Dubyaea*)是菊科菊苣族还阳参亚族 (subtribe Crepidinae) 的一个具有大约15种的属，全部种类分布于泛喜马拉雅地区及其邻近地区。Stebbins曾认为厚喙菊属具有菊苣族一些广泛分布的属的祖先类群。

中科院华南植物园植物中心陈又生博士团队通过分子系统学研究 (包括核基因ITS和5个叶绿体基因片段)，结合细胞学和形态学证据，综合研究发现，厚喙菊属并不是一个自然的单系类群。该属的大部分种类染色体数目 $2n=16$ ，位于还阳参亚族，但是有两个具有蓝色花的种类染色体数目 $2n=18$ ，位于莴苣亚族 (subtribe Lactucinae)。这两个物种 (矮小厚喙菊 *Dubyaea gombalana*、棕毛厚喙菊 *Dubyaea amoena*) 分布于高黎贡山地区，为多年生近无茎草本、叶全部基生、花蓝色、瘦



果柱状并具有不明显纵肋、冠毛棕褐色，是一个独特的类群。基于充分的证据，华南植物园陈又生团队发表了菊科一新属，李恒菊属(*Lihengia*)，属名纪念为研究高黎贡山植物做出重要贡献的李恒教授。

相关研究得到了国家自然科学基金项目的资助。研究成果已近期发表在国际权威分类学杂志 *Taxon* (《分类单元》) 上。

文章链接: <http://dx.doi.org/10.1002/tax.12428>



图1. 李恒菊属: 李恒菊 *Lihengia amoena* (A, B, C)和矮小李恒菊 *L. gombalana* (D, E)。

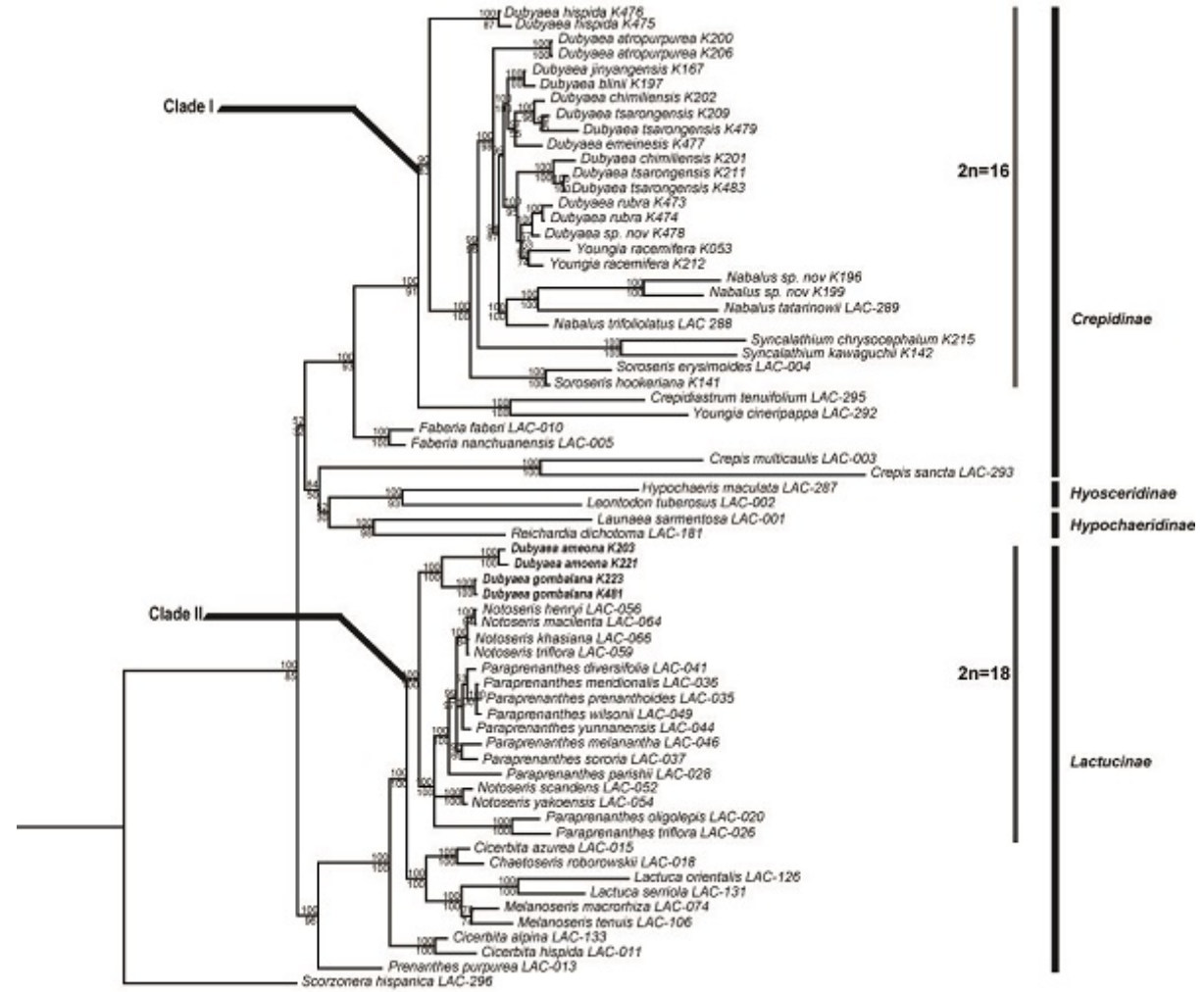


图2. 基于5个叶绿体基因片段建立的系统树。



中国科学院

CHINESE ACADEMY OF SCIENCES

中国科学院华南植物园 版权所有 备案号：粤ICP备05004664号

地址：广州市天河区兴科路723号 邮编：510650 邮件：bgs@scbg.ac.cn

电话：020-37252711 旅游咨询热线：020-85232037