

[首页](#) > [科研成果](#) > [新物种](#)

## 豆科一新属——异齿豆属 (*Ohashia*)

发布时间: 2021-09-16 | 【大 中 小】

豆科是被子植物中蝶形花科和兰科之后的第三大科，全世界约有765属、19500种。鱼藤属 (*Derris* Lour.) 隶属于豆科蝶形花亚科，约有55-60种，主要分布在热带亚热带区域。

中国科学院植物研究所系统与进化植物学国家重点实验室朱相云团队与广西壮族自治区中医药研究院黄云峰副研究员合作，通过分子系统学研究，应用叶绿体基因组、核基因ITS和3个叶绿体基因片段，结合形态学证据，认为鱼藤属并非单系类群，其中的云南鱼藤 (*Derris yunnanensis* Chun & F. C. How) 与肿荚豆属 (*Antheroporum* Gagnep.) 互为姊妹类群，而与鱼藤属关系较远。

基于上述证据，朱相云团队发表了豆科一新属，异齿豆属 *Ohashia* X. Y. Zhu & R. P. Zhang，拉丁名 *Ohashia* 用以纪念对世界豆科分类学研究作出重要贡献的日本植物学家大桥广好教授 (Prof. Hiroyoshi Ohashi)，中文名“异齿”指该属近龙骨瓣一侧的萼齿明显长于其它萼齿。

异齿豆属与鸡血藤族其他类群的主要形态特征区别如下：大型攀援灌木，小叶正面近光滑，背面密被丝状毛或疏生短柔毛，假总状花序在每个短枝上具3-5朵花，旗瓣背面具微柔毛，萼齿明显，近旗瓣一侧的两枚萼齿部分合生，近龙骨瓣一侧的萼齿明显长于其它萼齿，荚果密被黄棕色微柔毛，腹缝线具1-2 mm宽的翅。

该研究成果以“*Ohashia*, a new genus of *Derris*-like Millettoid legumes (Leguminosae, Papilionoideae) as revealed by molecular phylogenetic evidence”为题在线发表在国际著名分类学期刊 *Taxon* 上。我所博士生张若鹏为第一作者，朱相云研究员为通讯作者。研究团队中广西壮族自治区中医药研究院黄云峰副研究员做出了重要贡献。本研究得到中国科学院先导A、中国科学院东南亚生物多样性研究中心和国家自然科学基金的资助。



图1 异齿豆[*Ohashia yunnanensis* (Chun & F. C. How) X. Y. Zhu & R. P. Zhang]。A. 生境和植株，示白色的花。B. 枝条，示幼果。C. 果序，示成熟果。D. 叶近轴面。E. 小叶远轴面。



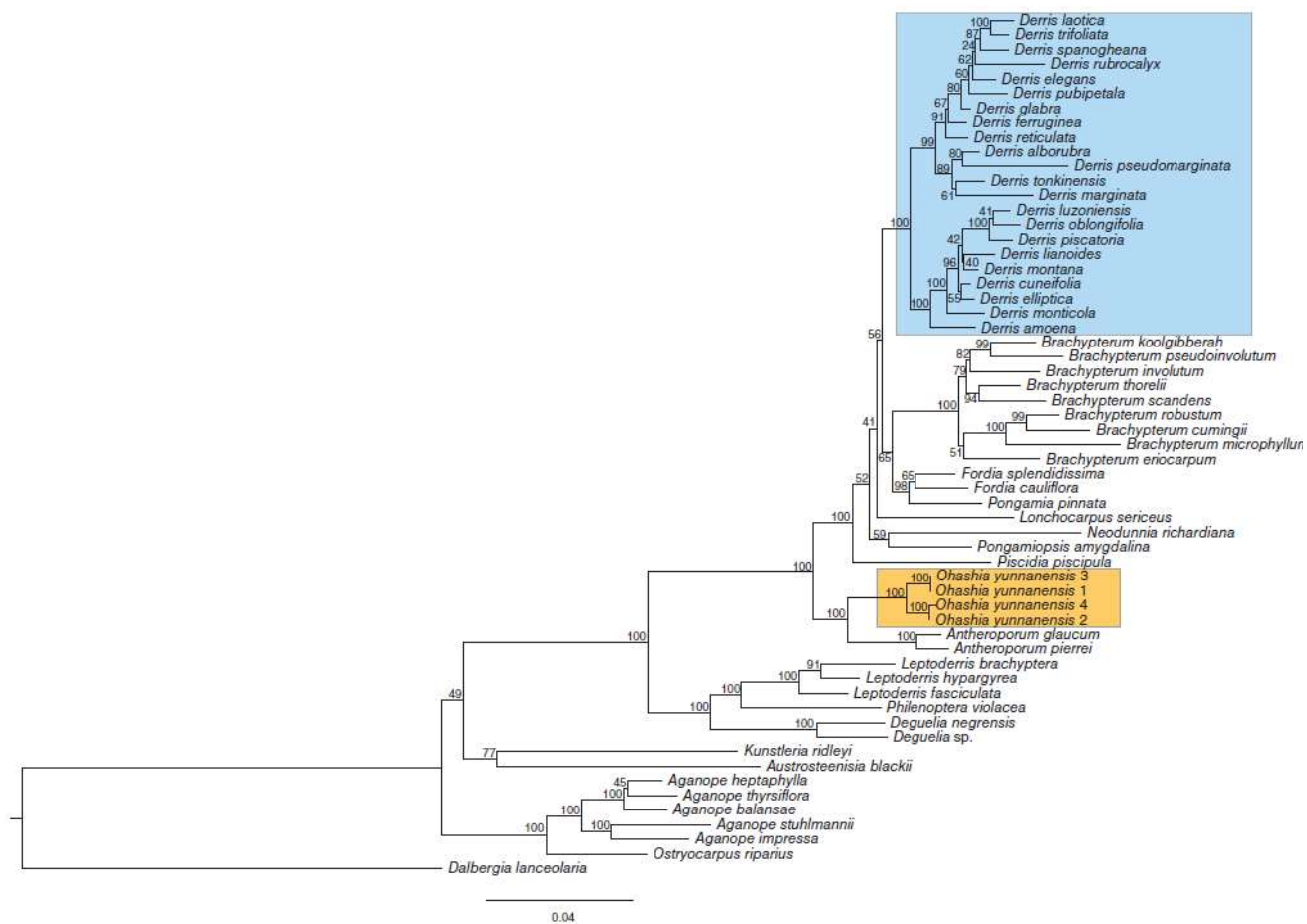


图2 基于叶绿体(*trnK-matK+trnL-F+psbA-trnH*)和核基因(ITS/5.8S)数据构建的最大似然树。

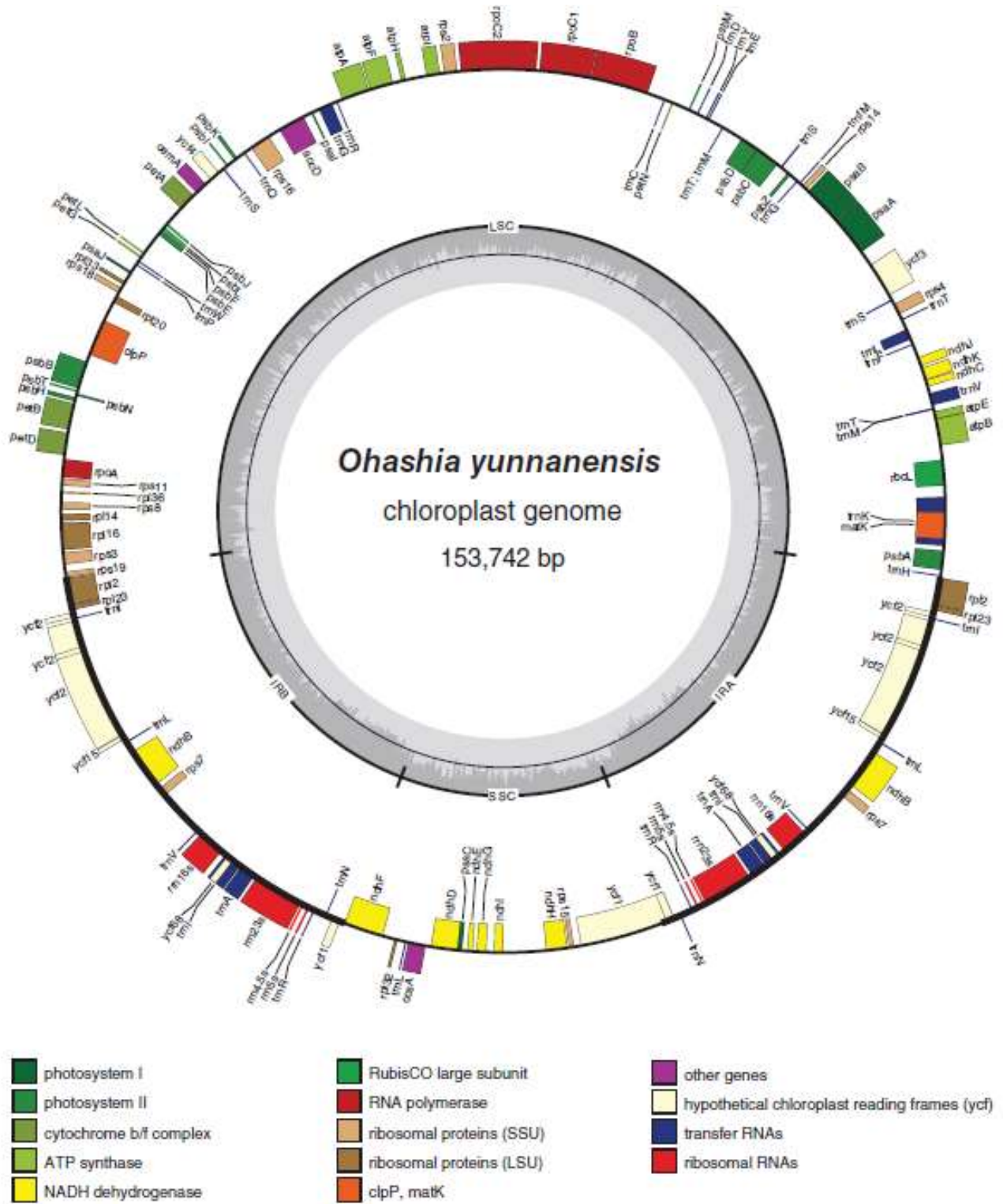


图3 异齿豆的叶绿体基因组图谱



地址：北京市海淀区香山南辛村20号 邮编：100093

电话：010-62590835

