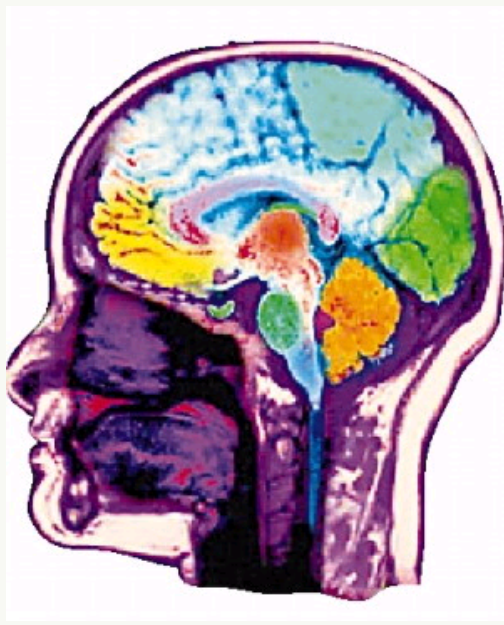


PNAS：磁场让人“不道德” 影响大脑是非判断



美国科学家发现，磁场可以影响人类大脑中参与判断是非的部位，使人做出不同于正常状态下的是非判断。

研究结果3月29日发表于美国《国家科学院院刊》（*PNAS*）。

道德罗盘

领导这项研究的是麻省理工学院大脑与认知科学系的利亚娜·扬。她说，作出道德判断是一种高级行为，“在大脑特定部位施以磁场作用，从而改变人的道德判断，这令人吃惊”。

扬提到的大脑特定部位在大脑表层下方，右耳正后方。专业名称为“右脑颞颅连接处”。由于这个部位参与思考判断他人做某事时的心理状态，影响是非判断，所以有人称它是“道德罗盘”。

研究人员对“道德罗盘”施以经颅磁刺激，观察“指针”是否发生变化。经颅磁刺激是上世纪80年代创立的一种皮层刺激方法，无痛、无损伤，已用于神经科、精神科和康复理疗科等的临床治疗。

“指针”偏转

研究人员招募一批志愿者，让他们给192个情境中涉及是非的行为打分。分数从1分递增至7分，1分表示行为“绝对应该禁止”，7分表示“绝对可以”。

在一个情境中，一名男子明知一座桥有安全隐患，还让女朋友过这座桥，女友侥幸没有出事。

正常情况下，大部分志愿者不能接受男子行为。但在接受经颅磁刺激后，志愿者倾向接受他的行为。

另一个情境中，两名女孩参观化工厂喝咖啡时，甲让乙帮忙在自己的咖啡中放些糖。乙从一个贴有“有毒”标签的瓶子里舀出白色粉末。甲喝咖啡后安然无恙，因为那些白色粉末的确是糖。

相关新闻

- 1 日本观测到太阳极地强磁场 强度与太阳黑子相当
- 2 《科学》：太阳磁场减弱 将处于“睡眠”状态
- 3 地球磁场形成于34.5亿年前 比先前认为的提前约25亿年
- 4 最新研究表明：地核磁场变化致北磁极向俄罗斯方向移动
- 5 科学家发现太阳系正通过强磁场神秘星际云
- 6 知更鸟也有“超能力” 可“看见”地球磁场
- 7 研究发现宇宙磁场对于恒星诞生具有重要作用
- 8 哈勃拍到木卫三强磁场导致木星产生极光现象

相关论文

图片新闻



>>更多

一周新闻排行

- 1 井冈山大学再成撤稿风波主角 丑闻波及生科院院长
- 2 中国学生论文研究瘫痪美国电网 引发美国警觉
- 3 高校博士点专项科研基金联合资助课题清单公布
- 4 中国政法大学教师萧瀚“被停课”引发学术自由讨论风波
- 5 四川大学江安校区发生凶杀案1死2伤 疑似情杀
- 6 耶鲁大学生从纽约帝国大厦86层跳下身亡
- 7 评论：中国需要什么样的大学
- 8 2010年度中科院王宽诚人才奖获奖名单公布
- 9 施一公获2010年赛克勒国际生物物理学奖
- 10 《科学》：最新研究发现光能够扭曲物质

>>更多

编辑部推荐博文

- 欢迎参加CN域名杯第二届全国青年科学博客大赛
- 恐龙帝国中的鳄类特工队
- 学术出版市场化了，还是低俗化了？
- 埃菲尔和巴黎埃菲尔铁塔
- Game never end
- 京灯

志愿者接受经颅磁刺激后倾向根据甲没有受到伤害的结果允许乙的行为。

整体测试结果显示，志愿者接受经颅磁刺激后，变得能够接受那些不负责任或故意伤害别人但结果没有造成伤害的行为。

[更多发现](#)

研究人员发现，无论是志愿者接受25分钟经颅磁刺激后再判断那些情境中行为，还是在接受磁刺激的同时作出判断，判断都发生变化。

“他们变得接受那些没有造成伤害的企图害人行为，不接受那些好心但结果不好的行为，”扬说。

她解释说，磁刺激或许使人无法解读行为动机本身，因此会根据事情结局等其他相关信息作出判断。

研究人员说，他们还要进一步研究法官和陪审员的是非判断。这两类人经常要思考别人的心理状态，例如做某件事是因为疏忽还是因为不顾忌行为结果。

[更多阅读](#)

[麻省理工学院相关报道（英文）](#)

[《国家科学院院刊》发表论文摘要（英文）](#)

特别声明：本文转载仅仅是出于传播信息的需要，并不意味着代表本网站观点或证实其内容的真实性；如其他媒体、网站或个人从本网站转载使用，须保留本网站注明的“来源”，并自负版权等法律责任；作者如果不希望被转载或者联系转载稿费等事宜，请与我们接洽。

打印 发E-mail给:



以下评论只代表网友个人观点，不代表科学网观点。

2010-3-31 22:26:22 匿名 IP:180.109.115.*

当然，身处磁场迷失或混乱甚至相反地区，比如神农架某地，走路自然会走反

[\[回复\]](#)

2010-3-31 19:48:55 sturman IP:

似乎影响的是只宽容心

[\[回复\]](#)

2010-3-31 16:48:26 匿名 IP:119.97.202.*

估计那些天生的坏人的人体磁场比较强

[\[回复\]](#)

2010-3-31 13:06:29 匿名 IP:222.212.118.*

YURI 来了~~~

[\[回复\]](#)

2010-3-31 11:15:17 匿名 IP:218.21.242.*

那就是说基因本身是必然影响生物会做什么事

[\[回复\]](#)

论坛推荐

- Elsevier 投稿各种状态总结
- 说说我读外文文献的几点个人体会
- [共享] 【免费】 如何写好文章摘要
- English as a tool in scientific manuscripts 2009
- 好书共享
- 中国读者理想藏书

[更多>>](#)

[查看所有评论](#)

读后感言:

验证码:
