

## 《生物学评论》：最新研究为“女人善变”找出科学依据

人们常说女人善变，心思难猜。英国科学家最新研究为这一说法找出科学依据。

科学家说，男性的性格特征与女性相比更有前后一致性。这是性别选择造成的结果。

### 男女有别

埃克赛特大学科学家调查一系列先实验结果发现，在大多数生物中，雄性的行为前后更一致、更容易预测。

与此相反，雌性更喜欢改变行为，也更愿意根据环境作出不同反应。

英国《每日电讯报》11月18日引述研究负责人、埃克赛特大学博士维布克·许特的话报道：“我们的研究显示，在一系列不同情况下，雄性倾向于表现出更多前后一致性，做出更多可预测的行为。雌性则对雄性的这些特点表现出更高的接受度。”

许特说：“我们在不少种生物身上发现这种惊人的相似性。”

这一研究结果发表于18日出版的《生物学评论》(Biological Reviews)杂志。

### 追根溯源

研究者认为，性别选择是导致男女性格差异的关键。

性别选择理论最早由查尔斯·达尔文提出，指雄性间竞争可以导致物种特征进化。令人眼花缭乱的孔雀尾巴和超大的鹿犄角就是性别选择的产物。

不过，先前科学家虽对性别选择影响外表的理论充满信心，但对它如何影响个性却不敢肯定。埃克赛特大学科学家说，男性之所以行为更容易预测，是因为这样可以帮助他们吸引异性。

研究的另一负责人萨沙·多尔博士说：“男性的个性应该和外形一样，是为吸引异性进化而来。”

### 类似实验

许特说，这是第一个有关性别选择对人类和其他动物性格影响的研究。多尔也表示，科学家先前并没有重视性别选择对动物个性的影响，他希望这项研究能唤起人们对这一冷门课题的关注。

这一研究结果恰好与埃克赛特大学科学家今年初进行的实验结果相吻合。

科学家在发表于2月份《动物行为》杂志上的文章中说，雌性与雄性斑胸草雀的“探索精神”不相上下，但是雌性的探索“热度”随着时间的不同而变化，雄性则“一如既往”，即使附近有捕食者也不受影响。

科学家发现，那些“执着”的雄性斑胸草雀更容易受到异性“青睐”，因为它们坚持寻找食物的“精神”会有利于伴侣及后代。

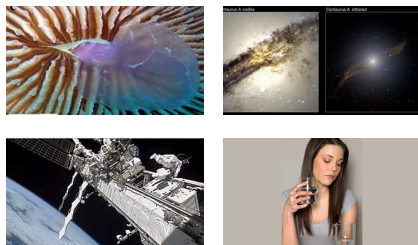
### 更多阅读

#### 相关新闻

- 1 男性是否“好斗” 一眼便可看透
- 2 香港中大发现忧伤型性格影响冠心病病情
- 3 美研究称：过分取悦他人或是病
- 4 音乐喜好显示性格 摇滚乐迷天生叛逆
- 5 首次发现性别特异性艾滋病相关遗传突变
- 6 我国首批性别控制猪降生广西
- 7 芬兰研究显示孕妇压力大影响孩子性格
- 8 美调查显示：性格外向助人长寿

#### 相关论文

#### 图片新闻



[>>更多](#)

#### 一周新闻排行

#### 一周新闻评论排行

- 1 海归博士后找工作受挫 露宿街头摆地摊
- 2 武大解聘病危教授引网友争议
- 3 北大公示2010年校长实名推荐资质中学名单
- 4 科学时报：我们的教授太多 国外的教授太少
- 5 2009年中科院杰出科技成就奖评审结果公示
- 6 南京工业大学一名副院长离奇失踪
- 7 《科学》访朱清时：已准备好做尝试改革第一人
- 8 台湾2010年拟承认41所大陆高校学历
- 9 第四批高等学校特色专业建设名单公布
- 10 美国总统奥巴马在上海与中国青年对话(演讲内容)

[更多>>](#)

#### 编辑部推荐博文

- 诚邀大家贡献点子，丰富三条红线内涵
- 第三代测序技术简介
- 我的导师
- 海外给孙爱武的捐款途径
- 胡适的“适”与鲁迅的“死”
- 中外企业图书馆的差距

[更多>>](#)

#### 论坛推荐

- 奥林巴斯杯首届全国共聚焦显微图像大赛启动
- 费曼的彩虹
- 最新SCI目录，分大类和小类，很齐全
- 一生要读知的100种学说
- 奥巴马关于智能电网的演讲
- 物种起源 中英对照

[更多>>](#)

特别声明：本文转载仅仅是出于传播信息的需要，并不意味着代表本网站观点或证实其内容的真实性；如其他媒体、网站或个人从本网站转载使用，须保留本网站注明的“来源”，并自负版权等法律责任；作者如果不希望被转载或者联系转载稿费等事宜，请与我们联系。

---

[打印](#) [发E-mail给:](#)  [go](#)

以下评论只代表网友个人观点，不代表科学网观点。

2009-11-21 12:36:11 匿名 IP:166.111.30.\*

人们都是物质和现实的产物。。。

[\[回复\]](#)

2009-11-20 23:36:02 firefeather IP:

好有趣，呵呵，经常对女朋友说女人善变，这会有科学依据了，哈哈

[\[回复\]](#)

[查看所有评论](#)

读后感言:

验证码: